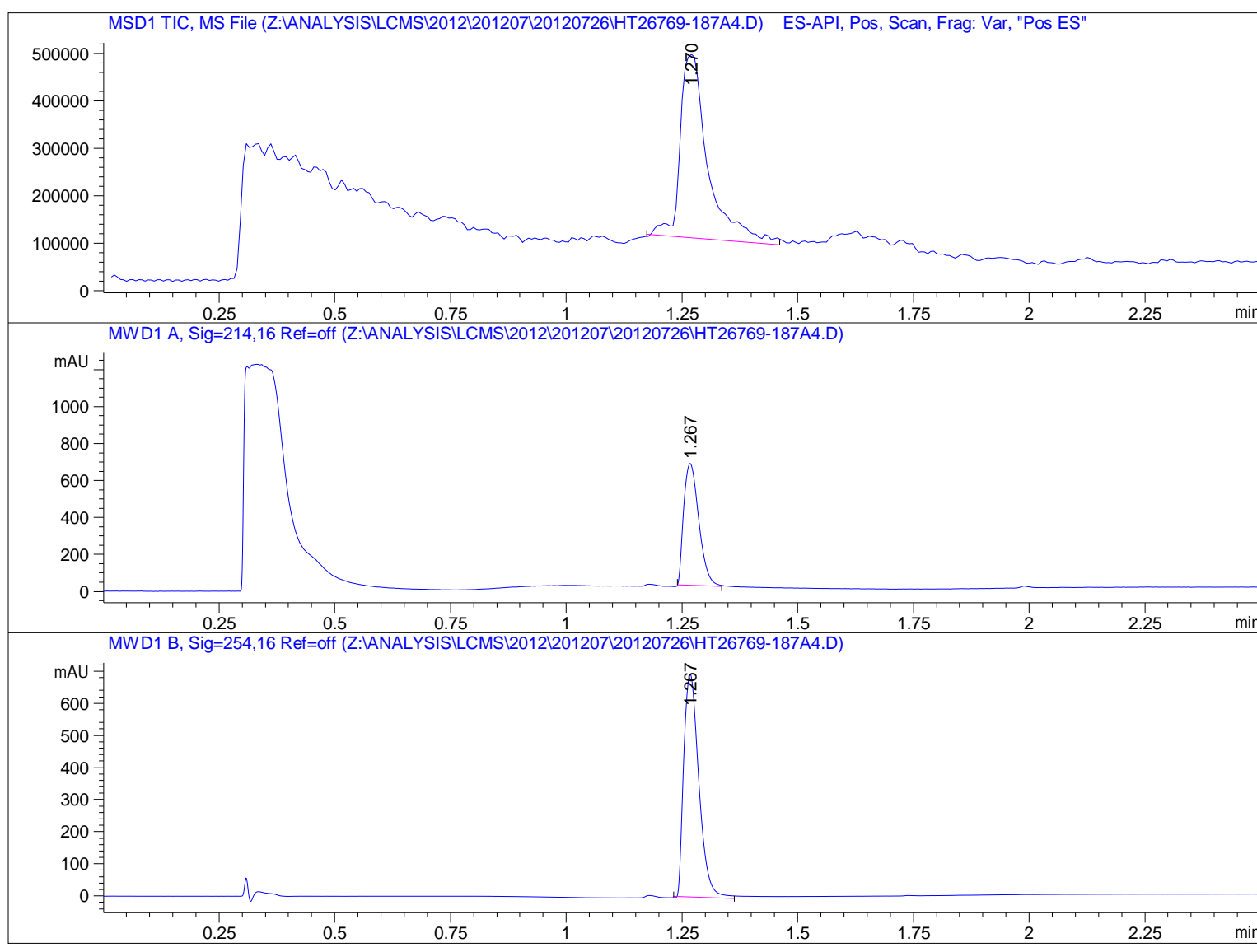


样品名称： HT26769-187A4

=====
操作者 : J. Chemist
仪器 : INSTRUMENT 1 位置 : P1-A-07
进样日期 : 2012-7-26 3:44:59 下午 进样量 : 0.8 µl
采集方法 : D:\CHEM32\METHODS\P100-1000.M
最后修改 : 2012-7-26 3:44:04 下午 : J. Chemist
(调用后修改)
分析方法 : Z:\ANALYSIS\LCMS\2012\201207\20120726\B120309-93-2.D\DA.M (P100-1000(5-100)
AB-214NM.M)
最后修改 : 2012-7-27 4:12:02 上午 : XCHEM
方法信息 : Agilent 1200-LC/MSD VL
Column: Halo 4.6*50mm,2.7µm
Mobile phase: ACN(0.05%FA)-Water(0.05%FA)
Gradient: 5%ACN to 95% ACN in 1.0min, hold 1min. back to 5%ACN
Flow rate:1.8mL/min.
样品信息 : Easy-Access Method: 'P100-1000'



=====
面积百分比报告
=====

排序 : 信号
乘积因子 : 1.0000
稀释因子 : 1.0000
内标使用乘积因子和稀释因子

信号 1: MSD1 TIC, MS File

峰 #	保留时间 [min]	类型	峰宽 [min]	峰面积	峰高	峰面积 %
1	1.270	MM R	0.0700	1.62613e6	3.87346e5	100.0000

总量 : 1.62613e6 3.87346e5

信号 2: MWD1 A, Sig=214,16 Ref=off

峰 #	保留时间 [min]	类型	峰宽 [min]	峰面积 [mAU*s]	峰高 [mAU]	峰面积 %
1	1.267	MM R	0.0379	1501.08716	660.64972	100.0000

总量 : 1501.08716 660.64972

信号 3: MWD1 B, Sig=254,16 Ref=off

峰 #	保留时间 [min]	类型	峰宽 [min]	峰面积 [mAU*s]	峰高 [mAU]	峰面积 %
1	1.267	MM R	0.0379	1582.99780	695.44763	100.0000

总量 : 1582.99780 695.44763

=====
*** 报告结束 ***
=====