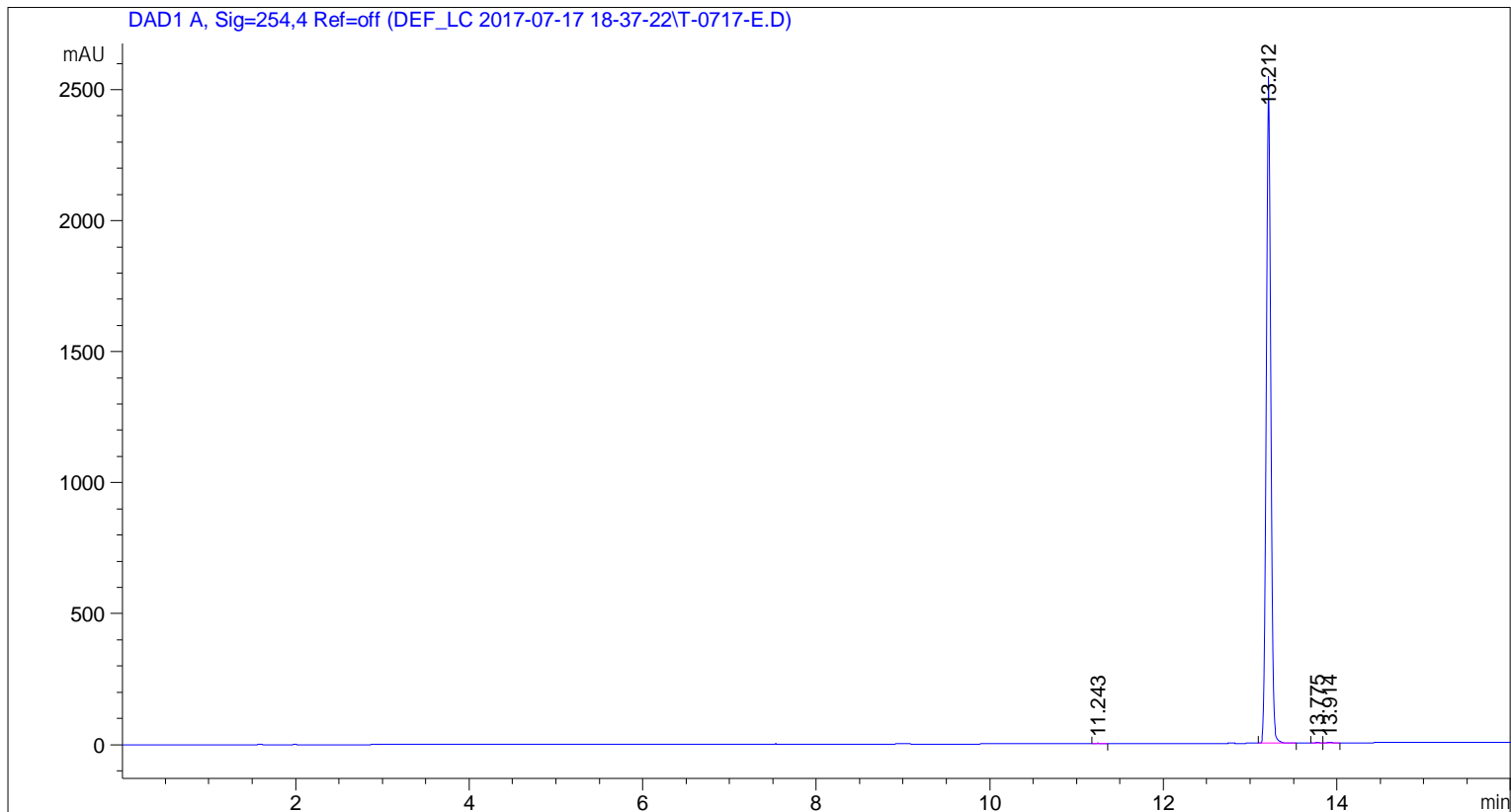


样品名称: T-0717-E

```

=====
操作者      : 系统                      序列行 :    2
仪器        : hplc                      位置   : 样品瓶 72
进样日期    : 2017/7/17 19:05:06      进样次数 :    1
                                           进样量  : 1.000 µl
方法        : D:\CHEM32\1\DATA\DEF_LC 2017-07-17 18-37-22\TEMPT 5-95.M (序列方法)
最后修改    : 2017/7/17 18:37:23 : 系统
    
```



面积百分比报告

```

排序      :      信号
乘积因子  :      1.0000
稀释因子  :      1.0000
内标使用乘积因子和稀释因子
    
```

信号 1: DAD1 A, Sig=254,4 Ref=off

峰 #	保留时间 [min]	类型	峰宽 [min]	峰面积 [mAU*s]	峰高 [mAU]	峰面积 %
1	11.243	BB	0.0533	5.44760	1.61592	0.0578
2	13.212	VB	0.0590	9410.69629	2552.87207	99.7861
3	13.775	BV	0.0569	6.09441	1.65626	0.0646
4	13.914	VB	0.0632	8.63531	2.04770	0.0916

总量 : 9430.87361 2558.19195

\*\*\* 报告结束 \*\*\*