

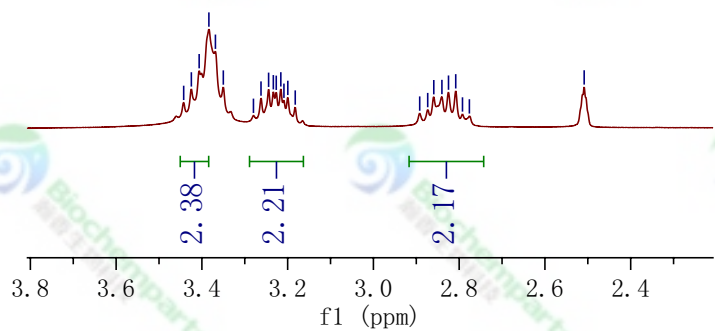
— 8.26

7.37
7.35
7.33
7.27
7.25
7.23

3.44
3.42
3.41
3.38
3.37
3.35
3.28
3.26
3.24
3.23
3.22
3.21
3.20
3.18
3.18
2.87
2.86
2.84
2.82
2.81
2.79
2.78
2.51

1.64
1.63
1.61
1.42
1.41
1.04
1.02
0.76
0.74
0.73

3.44
3.42
3.41
3.38
3.37
3.35
3.28
3.26
3.24
3.23
3.22
3.21
3.20
3.18
2.89
2.87
2.86
2.84
2.82
2.81
2.79
2.78
— 2.51



2.94

2.00
2.86

2.38
2.21
2.17

2.11
1.10
3.18
3.10

13.5
12.5
11.5
10.5
9.5
9.0
8.5
8.0
7.5
7.0
6.5
6.0
5.5
5.0
4.5
4.0
3.5
3.0
2.5
2.0
1.5
1.0
0.5
0.0

f1 (ppm)