



SHIMADZU

LabSolutions

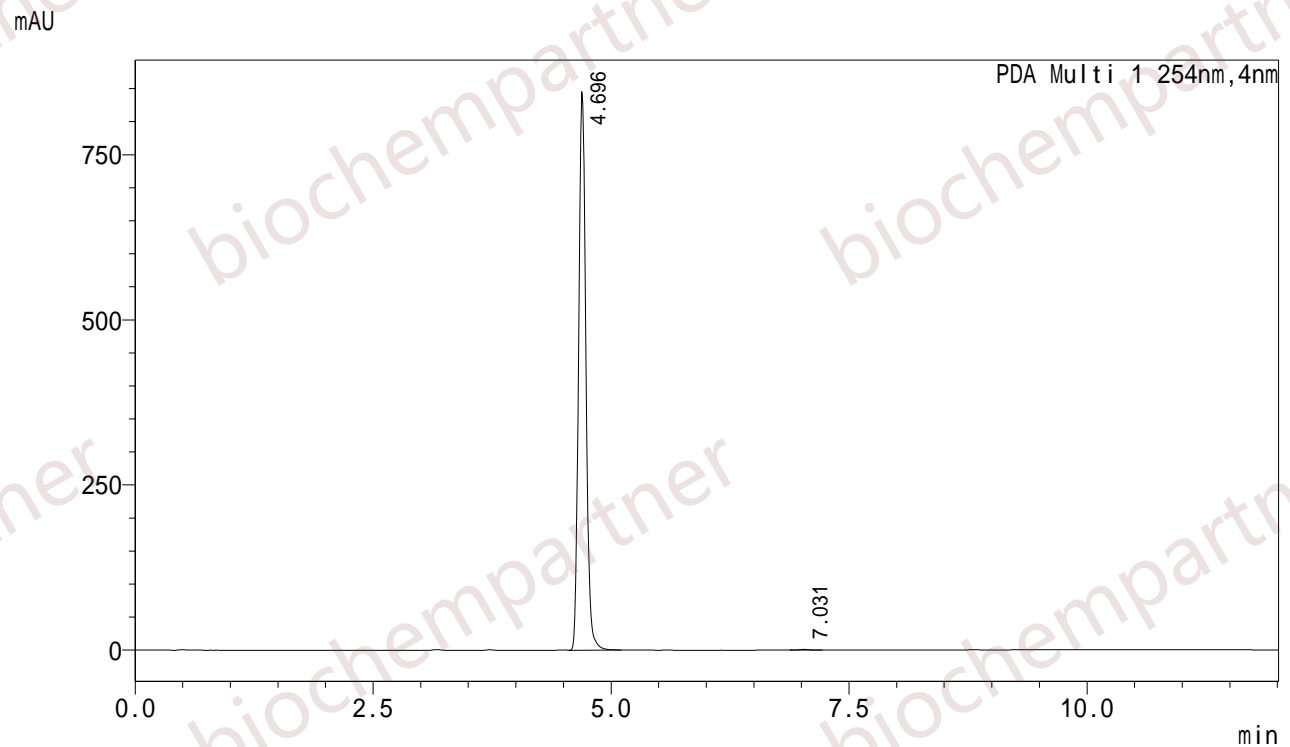
分析报告

<样品信息>

样品名 : M-3-14-18
 样品ID :
 数据文件名 : M-3-14-18A1.lcd
 方法文件名 : FR0.4-12min.lcm
 批处理文件名 : YXB.lcb
 样品瓶号 : 1-96
 进样体积 : 0.1 uL
 分析日期 : 2019/3/14 17:27:04
 处理日期 : 2019/3/14 18:10:10

样品类型 : 未知
 分析者 : System Administrator
 处理者 : System Administrator

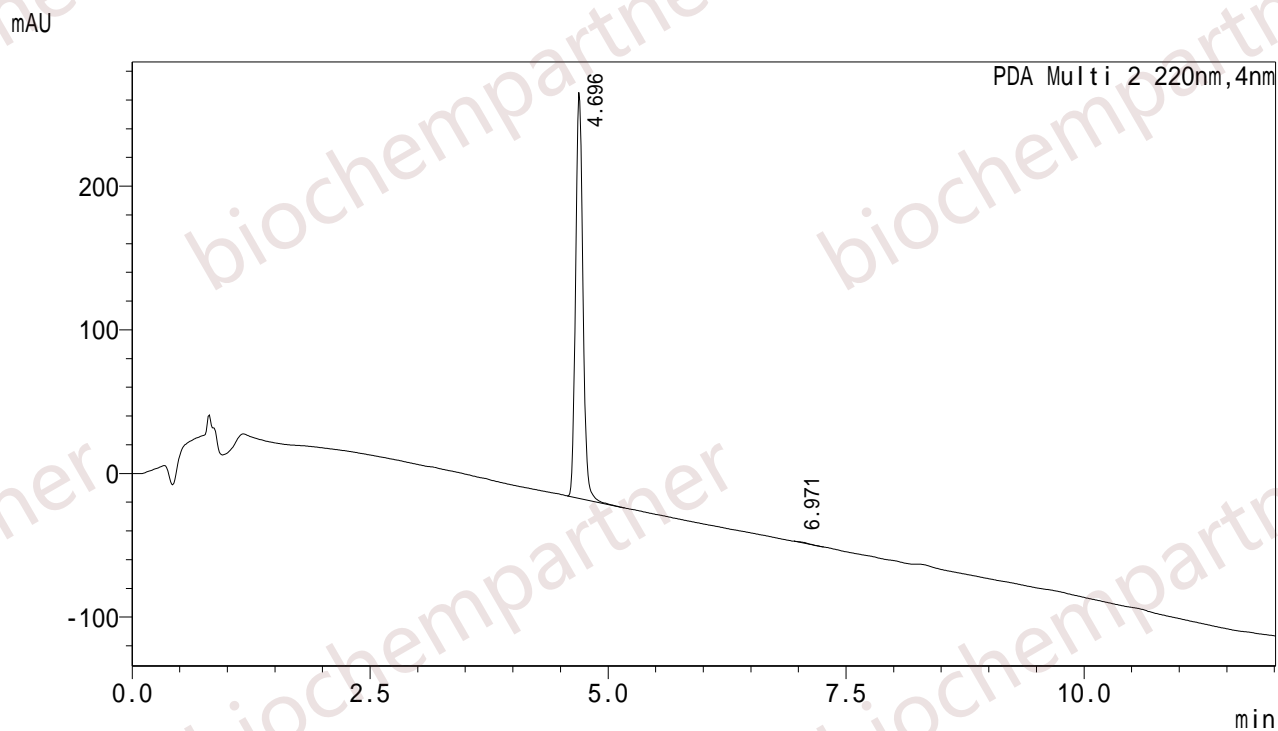
<色谱图>



<峰表>

PDA Ch1 254nm

峰号	保留时间	面积	高度	面积%	理论塔板数(USP)	拖尾因子
1	4.696	4503083	846066	99.843	13802	1.118
2	7.031	7103	1007	0.157	19627	1.025
总计		4510187	847073	100.000		



<峰表>

PDA Ch2 220nm

峰号	保留时间	面积	高度	面积%	理论塔板数(USP)	拖尾因子
1	4.696	1508521	282671	99.864	13690	1.120
2	6.971	2051	121	0.136	19744	9.972
总计		1510572	282792	100.000		