



SHIMADZU

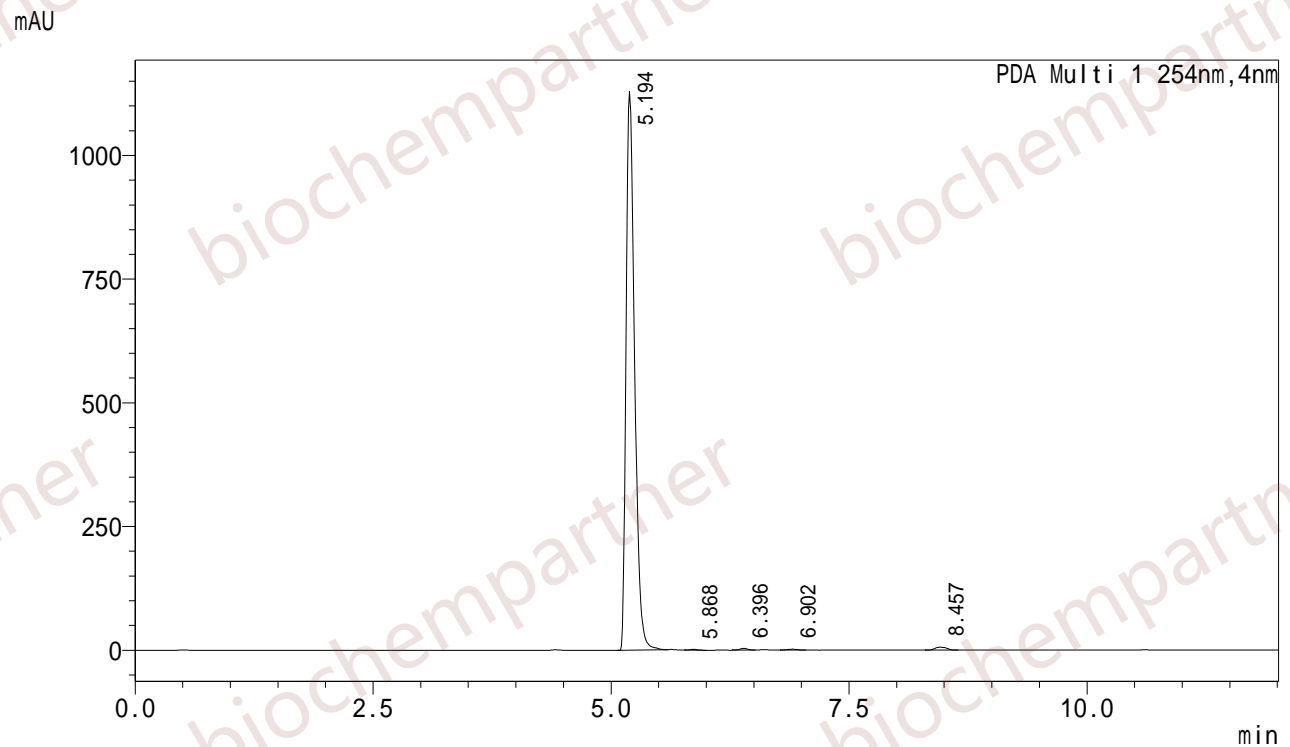
LabSolutions

分析报告

<样品信息>

| | | | |
|--------|----------------------|------|------------------------|
| 样品名 | : M-3-14-17 | 样品类型 | : 未知 |
| 样品ID | : | | |
| 数据文件名 | : M-3-14-17A1.lcd | | |
| 方法文件名 | : FR0.4-12min.lcm | | |
| 批处理文件名 | : YXB.lcb | | |
| 样品瓶号 | : 1-95 | | |
| 进样体积 | : 0.1 uL | | |
| 分析日期 | : 2019/3/14 17:12:26 | 分析者 | : System Administrator |
| 处理日期 | : 2019/3/14 17:24:29 | 处理者 | : System Administrator |

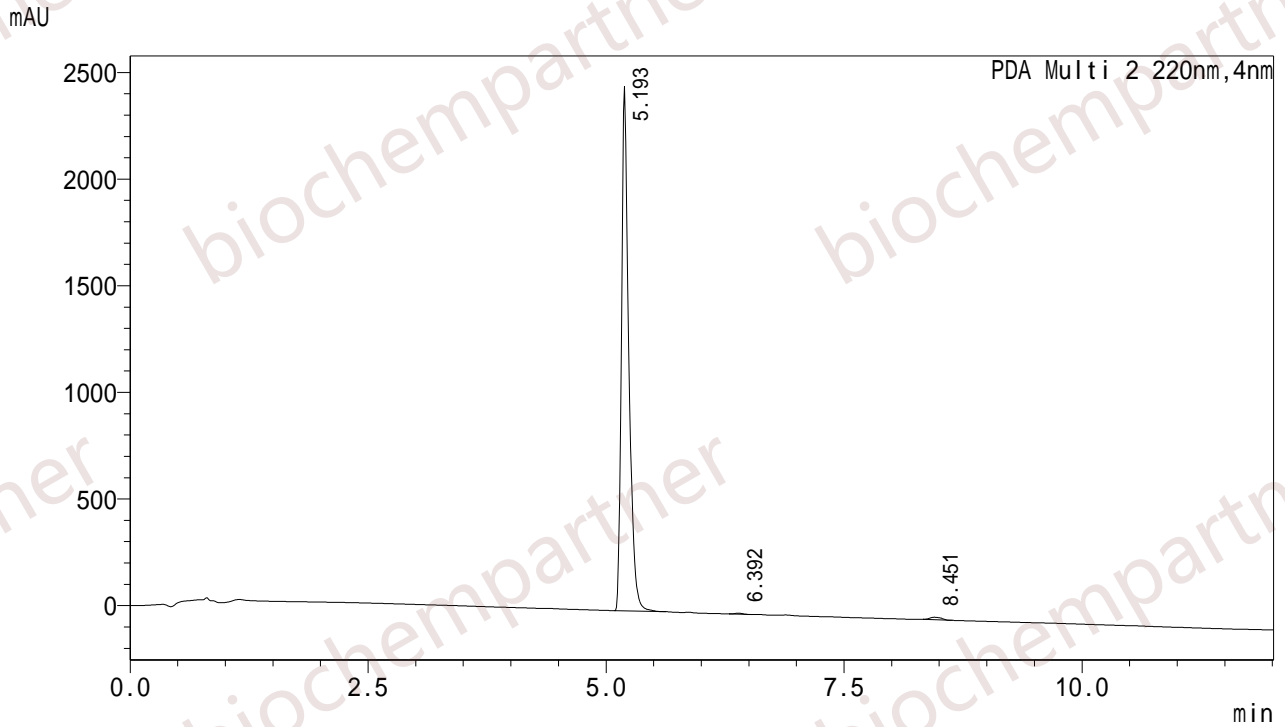
<色谱图>



<峰表>

PDA Ch1 254nm

| 峰号 | 保留时间 | 面积 | 高度 | 面积% | 理论塔板数(USP) | 拖尾因子 |
|----|-------|---------|---------|---------|------------|-------|
| 1 | 5.194 | 7053585 | 1129567 | 98.725 | 12730 | 1.424 |
| 2 | 5.868 | 7357 | 1495 | 0.103 | 23005 | 1.071 |
| 3 | 6.396 | 19986 | 3592 | 0.280 | 23677 | 0.962 |
| 4 | 6.902 | 14430 | 1920 | 0.202 | 15385 | 1.000 |
| 5 | 8.457 | 49288 | 5783 | 0.690 | 21598 | 1.120 |
| 总计 | | 7144646 | 1142357 | 100.000 | | |



<峰表>

PDA Ch2 220nm

| 峰号 | 保留时间 | 面积 | 高度 | 面积% | 理论塔板数(USP) | 拖尾因子 |
|----|-------|----------|---------|---------|------------|-------|
| 1 | 5.193 | 13154772 | 2459708 | 99.079 | 17126 | 1.417 |
| 2 | 6.392 | 25263 | 4929 | 0.190 | 25045 | 1.032 |
| 3 | 8.451 | 96996 | 11708 | 0.731 | 22015 | 1.160 |
| 总计 | | 13277032 | 2476344 | 100.000 | | |