



SHIMADZU

LabSolutions

分析报告

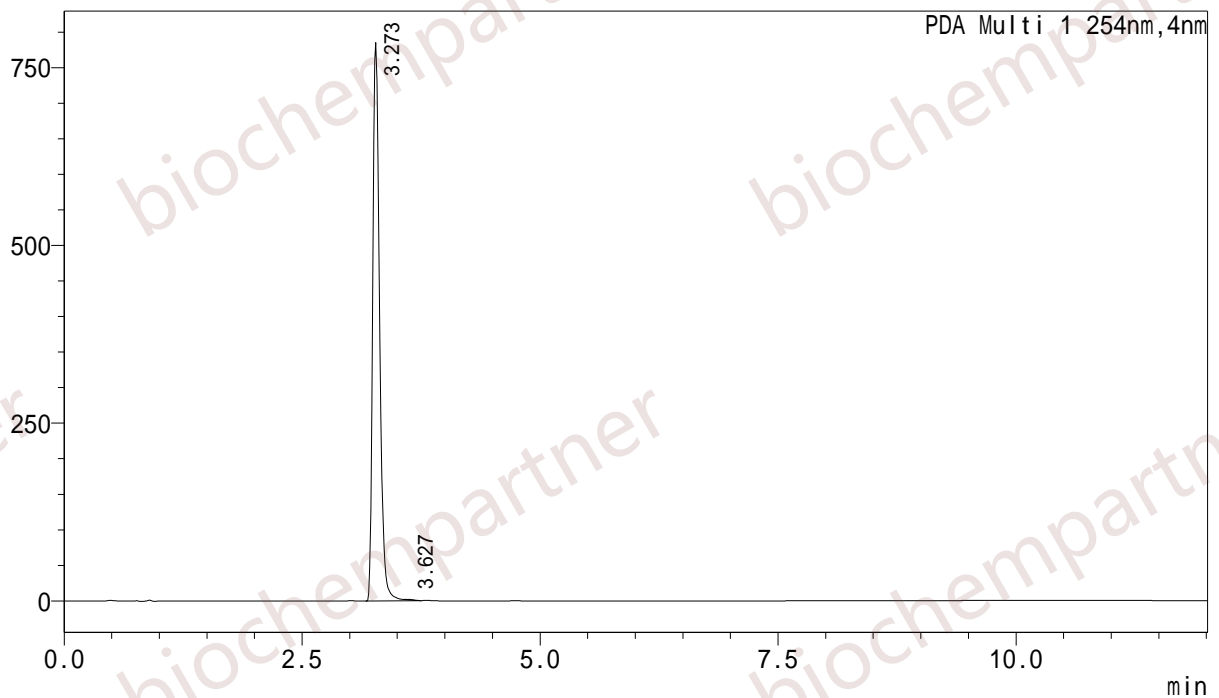
<样品信息>

样品名 : M-3-14-15
 样品ID :
 数据文件名 : M-3-14-15A2.lcd
 方法文件名 : FR0.4-12min.lcm
 批处理文件名 : YXB.lcb
 样品瓶号 : 1-93
 进样体积 : 0.8 uL
 分析日期 : 2019/3/14 17:41:44
 处理日期 : 2019/3/14 17:53:47

样品类型 : 未知
 分析者 : System Administrator
 处理者 : System Administrator

<色谱图>

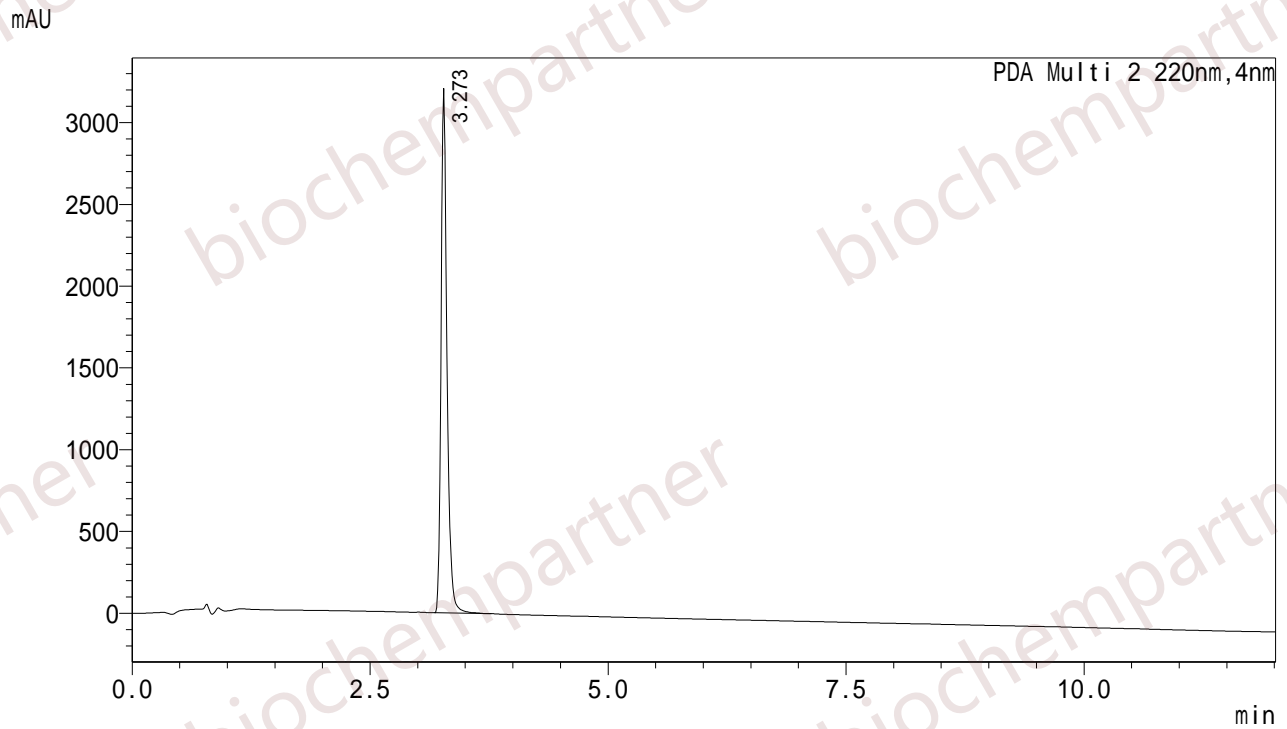
mAU



<峰表>

PDA Ch1 254nm

峰号	保留时间	面积	高度	面积%	理论塔板数(USP)	拖尾因子
1	3.273	3962488	786025	99.933	7513	1.327
2	3.627	2666	863	0.067	18210	1.091
总计		3965154	786888	100.000		



<峰表>

PDA Ch2 220nm

峰号	保留时间	面积	高度	面积%	理论塔板数(USP)	拖尾因子
1	3.273	13875919	3207370	100.000	11496	1.285
总计		13875919	3207370	100.000		