



SHIMADZU

LabSolutions

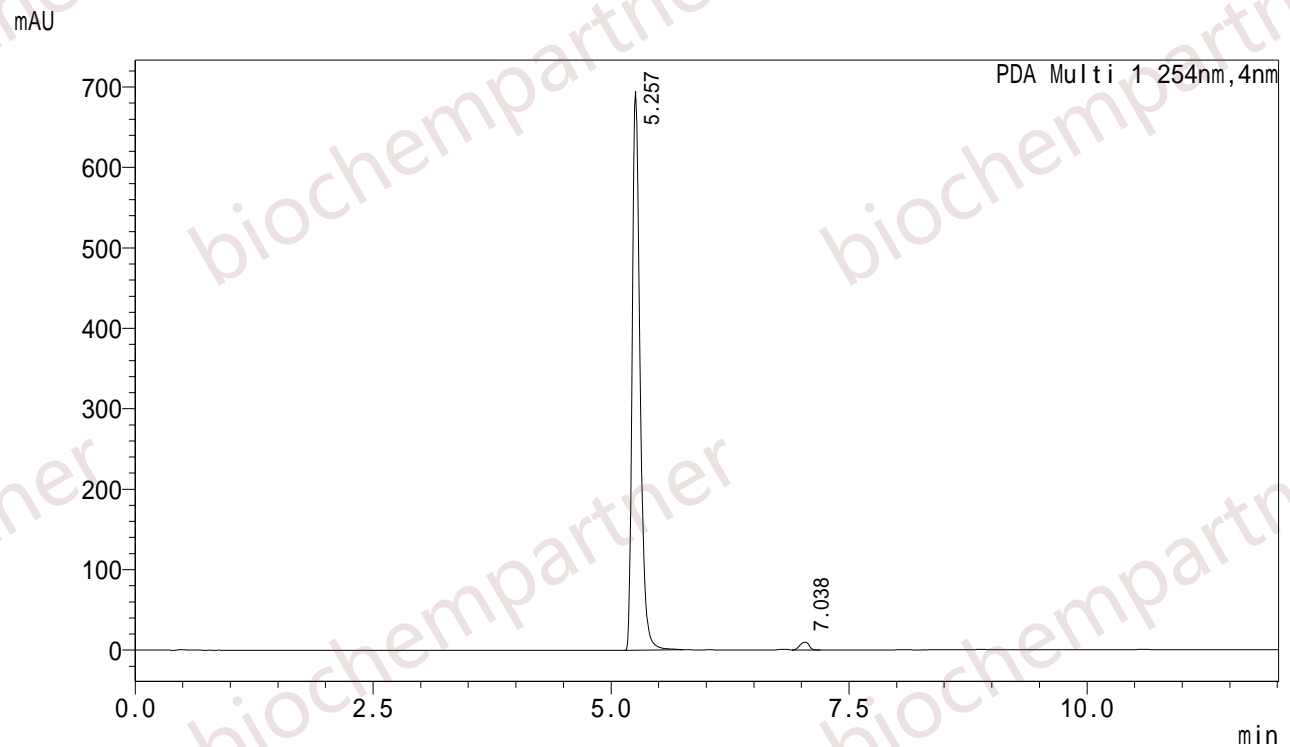
分析报告

<样品信息>

样品名 : M-3-14-16
 样品ID :
 数据文件名 : M-3-14-16A2.lcd
 方法文件名 : FR0.4-12min.lcm
 批处理文件名 : YXB.lcb
 样品瓶号 : 1-94
 进样体积 : 0.2 uL
 分析日期 : 2019/3/14 17:56:24
 处理日期 : 2019/3/14 18:08:26

样品类型 : 未知
 分析者 : System Administrator
 处理者 : System Administrator

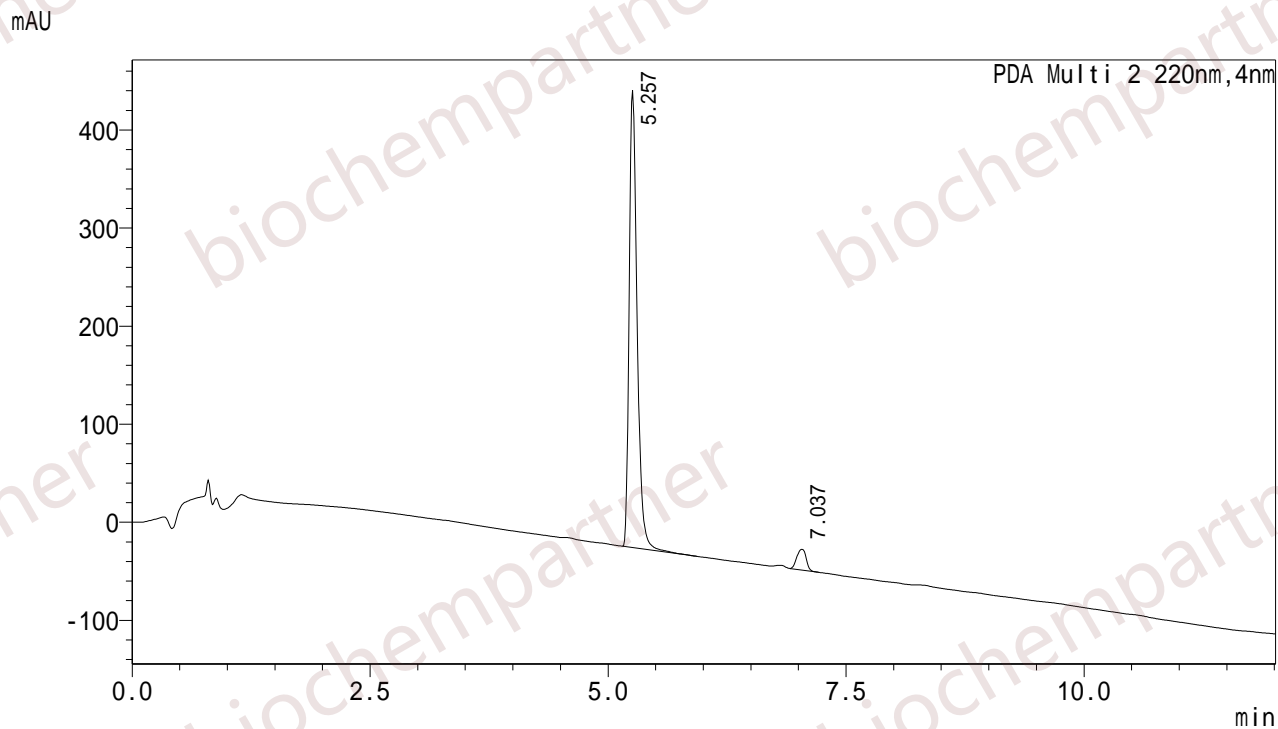
<色谱图>



<峰表>

PDA Ch1 254nm

| 峰号 | 保留时间 | 面积 | 高度 | 面积% | 理论塔板数(USP) | 拖尾因子 |
|----|-------|---------|--------|---------|------------|-------|
| 1 | 5.257 | 4011072 | 694729 | 98.400 | 15230 | 1.373 |
| 2 | 7.038 | 65204 | 9661 | 1.600 | 21927 | 0.928 |
| 总计 | | 4076276 | 704391 | 100.000 | | |



<峰表>

PDA Ch2 220nm

| 峰号 | 保留时间 | 面积 | 高度 | 面积% | 理论塔板数(USP) | 拖尾因子 |
|----|-------|---------|--------|---------|------------|-------|
| 1 | 5.257 | 2711102 | 466278 | 94.996 | 15078 | 1.379 |
| 2 | 7.037 | 142807 | 21278 | 5.004 | 21603 | 0.955 |
| 总计 | | 2853909 | 487555 | 100.000 | | |