



SHIMADZU

LabSolutions

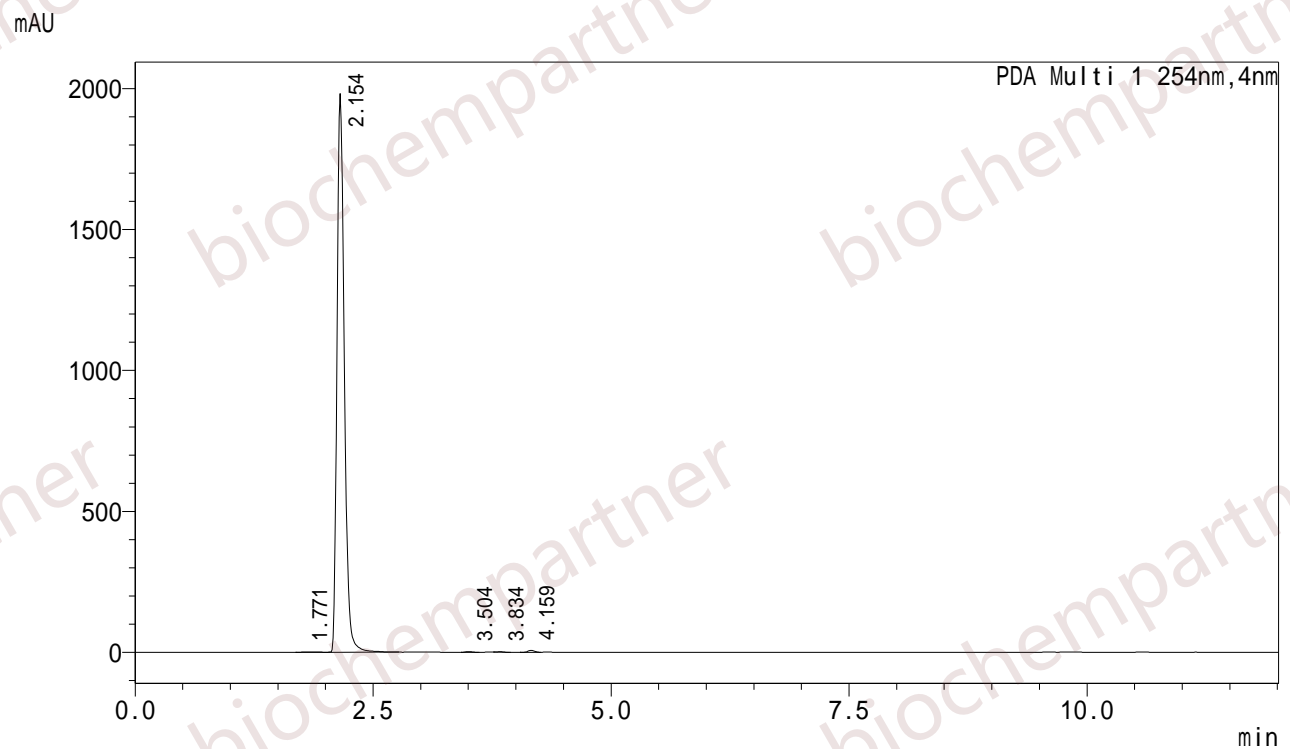
分析报告

<样品信息>

样品名 : M-3-14-13
 样品ID :
 数据文件名 : M-3-14-13A1.lcd
 方法文件名 : FR0.4-12min.lcm
 批处理文件名 : YXB.lcb
 样品瓶号 : 1-91
 进样体积 : 0.1 uL
 分析日期 : 2019/3/14 16:13:46
 处理日期 : 2019/3/14 16:25:48

样品类型 : 未知
 分析者 : System Administrator
 处理者 : System Administrator

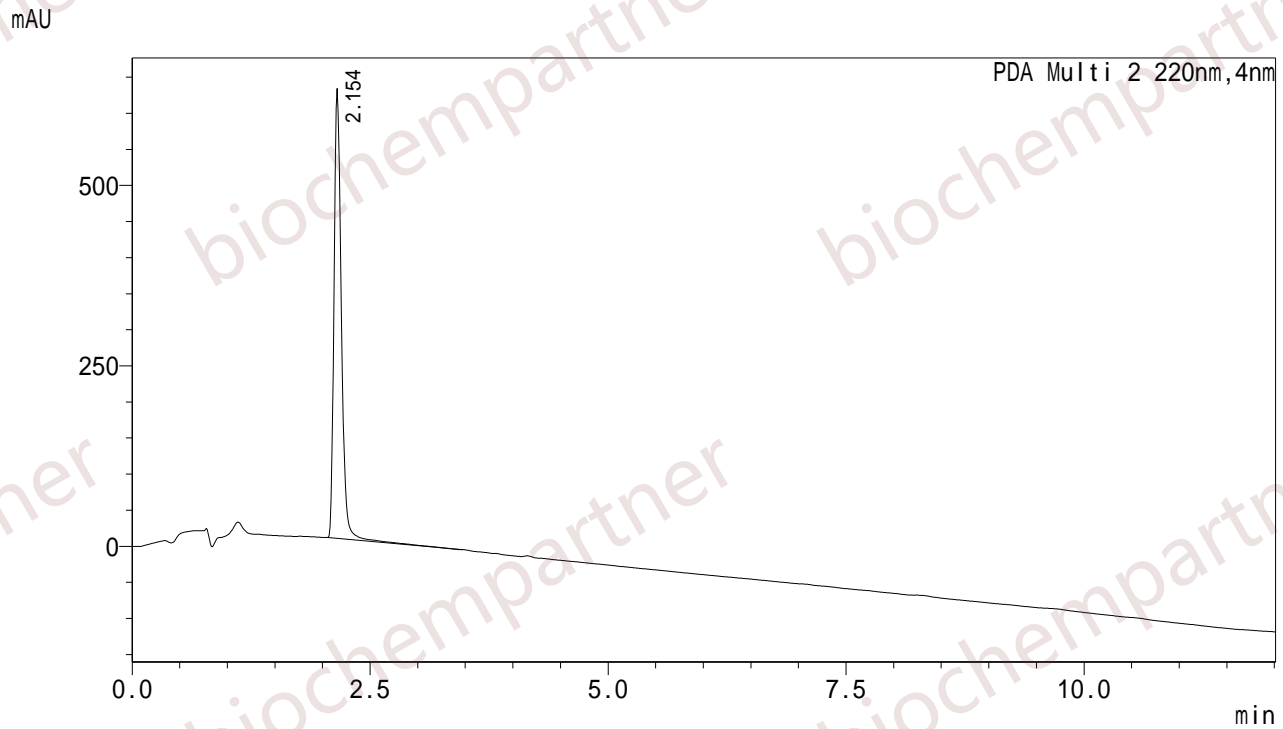
<色谱图>



<峰表>

PDA Ch1 254nm

峰号	保留时间	面积	高度	面积%	理论塔板数(USP)	拖尾因子
1	1.771	14554	1202	0.136	553	--
2	2.154	10613979	1983164	99.405	2919	1.282
3	3.504	11032	2517	0.103	10717	1.105
4	3.834	6656	1727	0.062	15051	1.099
5	4.159	31283	6705	0.293	13121	1.060
总计		10677505	1995315	100.000		



<峰表>

PDA Ch2 220nm

峰号	保留时间	面积	高度	面积%	理论塔板数(USP)	拖尾因子
1	2.154	3363584	623849	100.000	2956	1.292
总计		3363584	623849	100.000		