



SHIMADZU

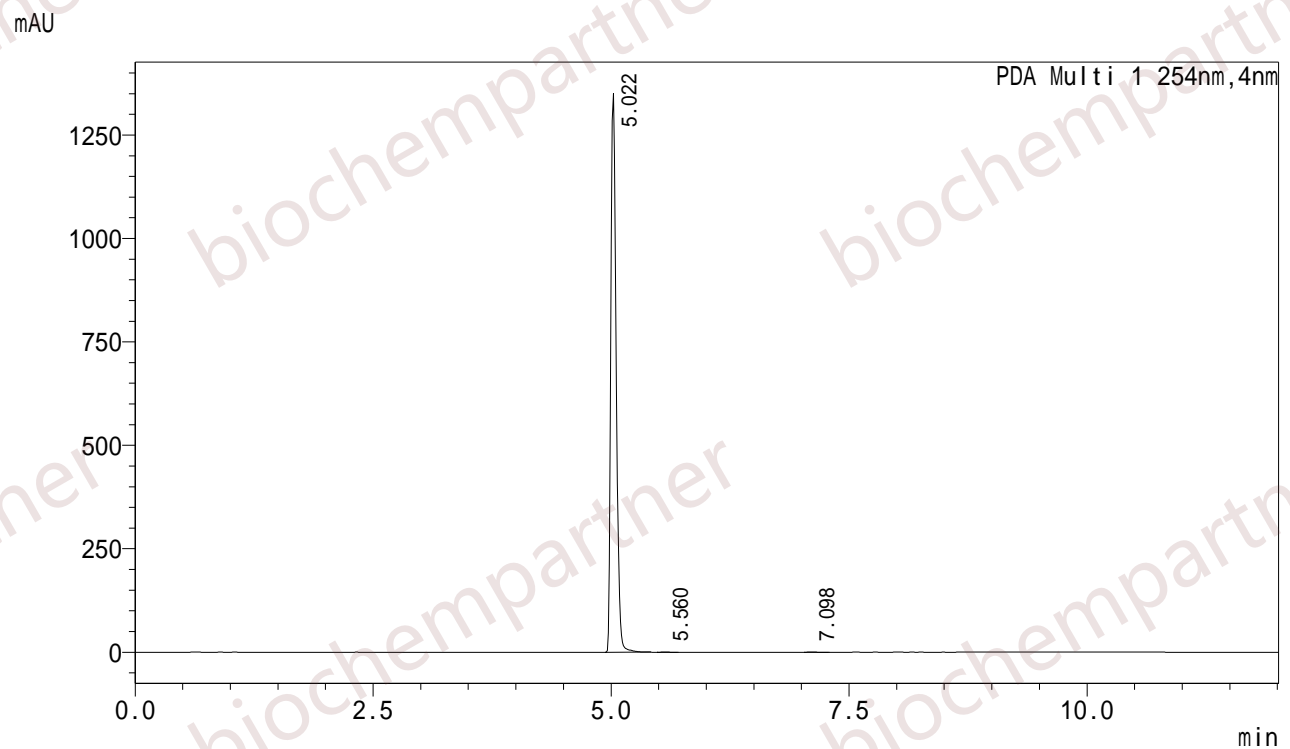
LabSolutions

# 分析报告

## <样品信息>

样品名	: M-2-15-5	样品类型	: 未知
样品ID	:		
数据文件名	: M-2-15-5A.lcd		
方法文件名	: FR0.4-12min.lcm		
批处理文件名	: YXB.lcb		
样品瓶号	: 1-91		
进样体积	: 1 uL		
分析日期	: 2019/2/15 15:10:31	分析者	: System Administrator
处理日期	: 2019/2/15 16:08:15	处理者	: System Administrator

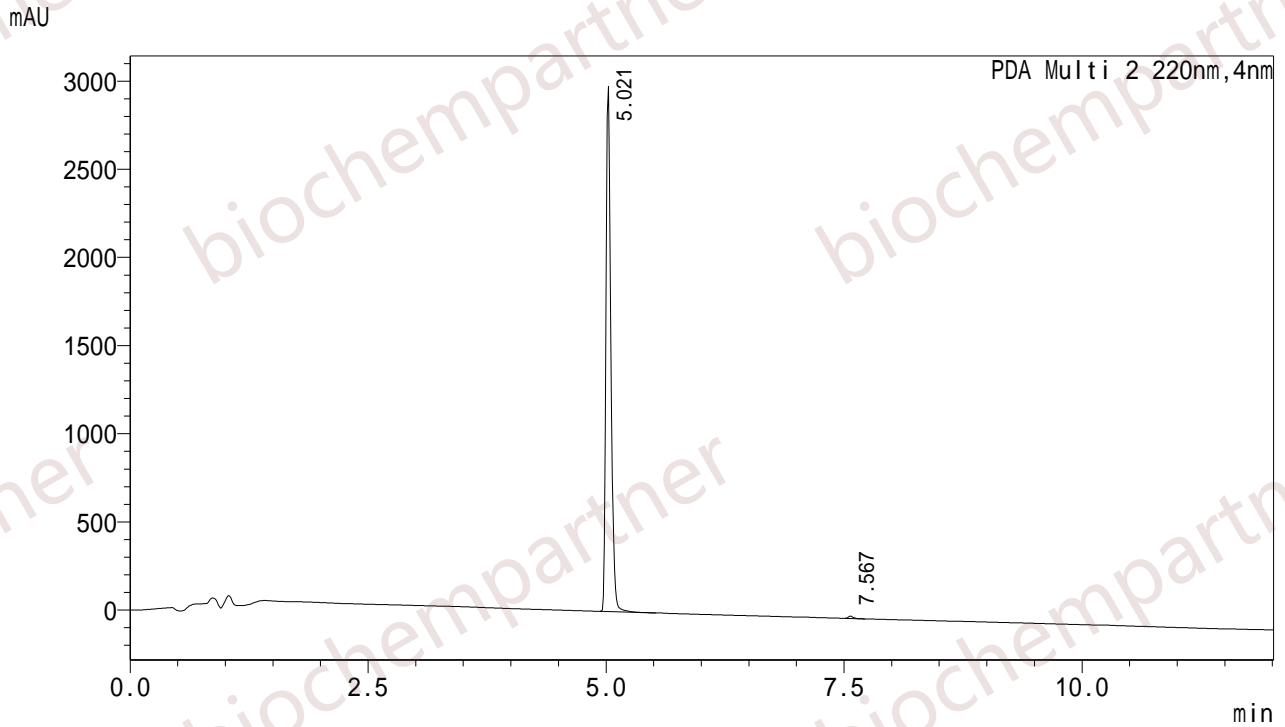
## <色谱图>



## <峰表>

PDA Ch1 254nm

峰号	保留时间	面积	高度	面积%	理论塔板数(USP)	拖尾因子
1	5.022	5285578	1351166	99.859	28584	1.289
2	5.560	3437	911	0.065	34172	1.293
3	7.098	4036	913	0.076	48805	1.629
总计		5293051	1352990	100.000		



## &lt;峰表&gt;

PDA Ch2 220nm

峰号	保留时间	面积	高度	面积%	理论塔板数(USP)	拖尾因子
1	5.021	10638871	2978982	99.563	35951	1.282
2	7.567	46643	13308	0.437	76013	1.299
总计		10685514	2992290	100.000		