



SHIMADZU

LabSolutions

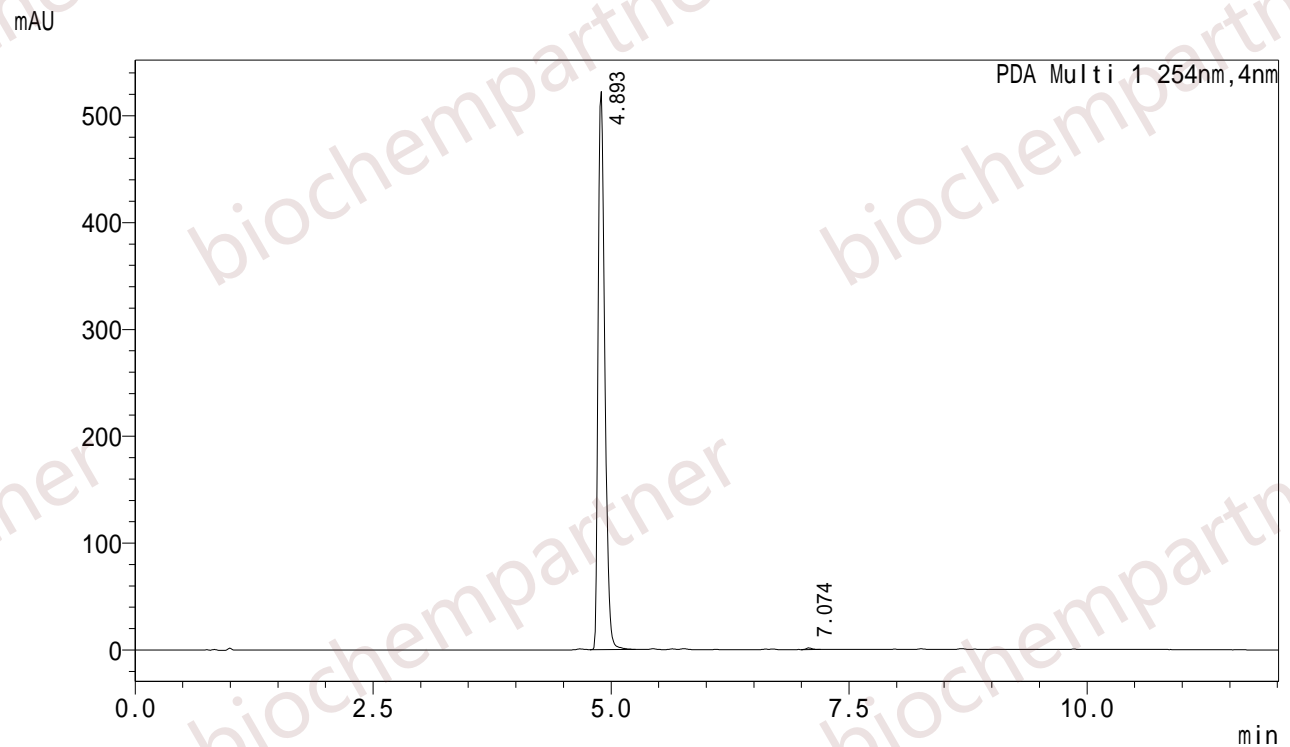
# 分析报告

## <样品信息>

样品名 : M-2-18-16  
 样品ID :  
 数据文件名 : M-2-18-16A3.lcd  
 方法文件名 : FR0.4-12min.lcm  
 批处理文件名 : YXB.lcb  
 样品瓶号 : 1-93  
 进样体积 : 1 uL  
 分析日期 : 2019/2/18 16:11:10  
 处理日期 : 2019/2/18 16:23:13

样品类型 : 未知  
 分析者 : System Administrator  
 处理者 : System Administrator

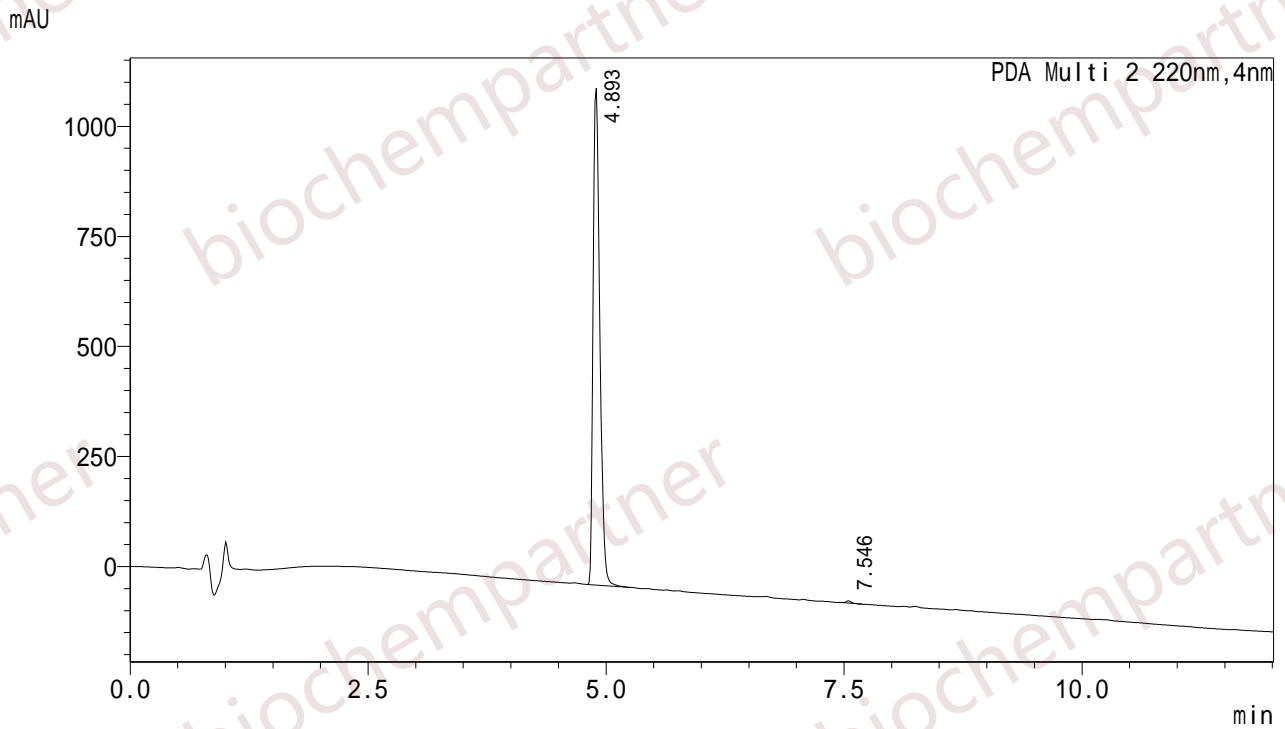
## <色谱图>



## <峰表>

PDA Ch1 254nm

峰号	保留时间	面积	高度	面积%	理论塔板数(USP)	拖尾因子
1	4.893	2565477	522506	99.766	17138	1.361
2	7.074	6011	1513	0.234	54935	1.361
总计		2571488	524019	100.000		



## &lt;峰表&gt;

PDA Ch2 220nm

峰号	保留时间	面积	高度	面积%	理论塔板数(USP)	拖尾因子
1	4.893	5545074	1128122	99.662	17073	1.362
2	7.546	18812	5213	0.338	69468	1.080
总计		5563886	1133335	100.000		