

样品名称: M-0125-10

```

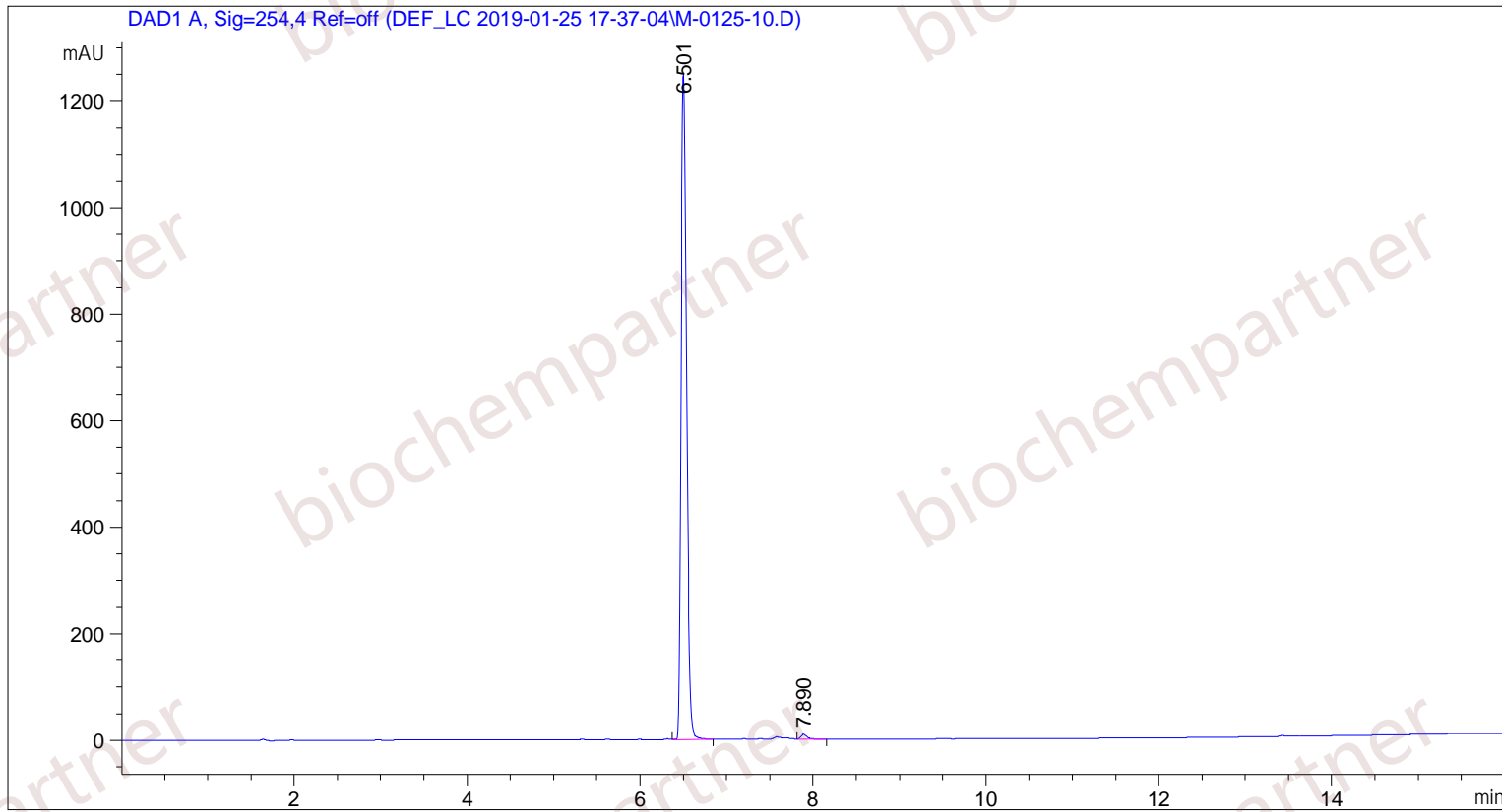
=====
操作者      : 系统                      序列行 :    3
仪器        : hplc                      位置   : 样品瓶 93
进样日期    : 2019/1/25 18:26:45      进样次数 :    1
                                           进样量 : 1.000 µl
    
```

来自于序列的不同进样量! 实际进样量: 2.000 µl

方法 : D:\CHEM32\1\DATA\DEF_LC 2019-01-25 17-37-04\TEMP 5-95-2.M (序列方法)

最后修改 : 2019/1/25 17:37:04 : 系统

附加信息: 峰被手动积分



=====
 面积百分比报告
 =====

```

排序      :      信号
乘积因子  :      1.0000
稀释因子  :      1.0000
内标使用乘积因子和稀释因子
    
```

信号 1: DAD1 A, Sig=254,4 Ref=off

峰 #	保留时间 [min]	类型	峰宽 [min]	峰面积 [mAU*s]	峰高 [mAU]	峰面积 %
1	6.501	VB	0.0696	5539.74023	1253.12097	99.1411
2	7.890	VB	0.0730	47.99406	9.82209	0.8589

总量 : 5587.73429 1262.94306

=====
 *** 报告结束 ***