



SHIMADZU

LabSolutions

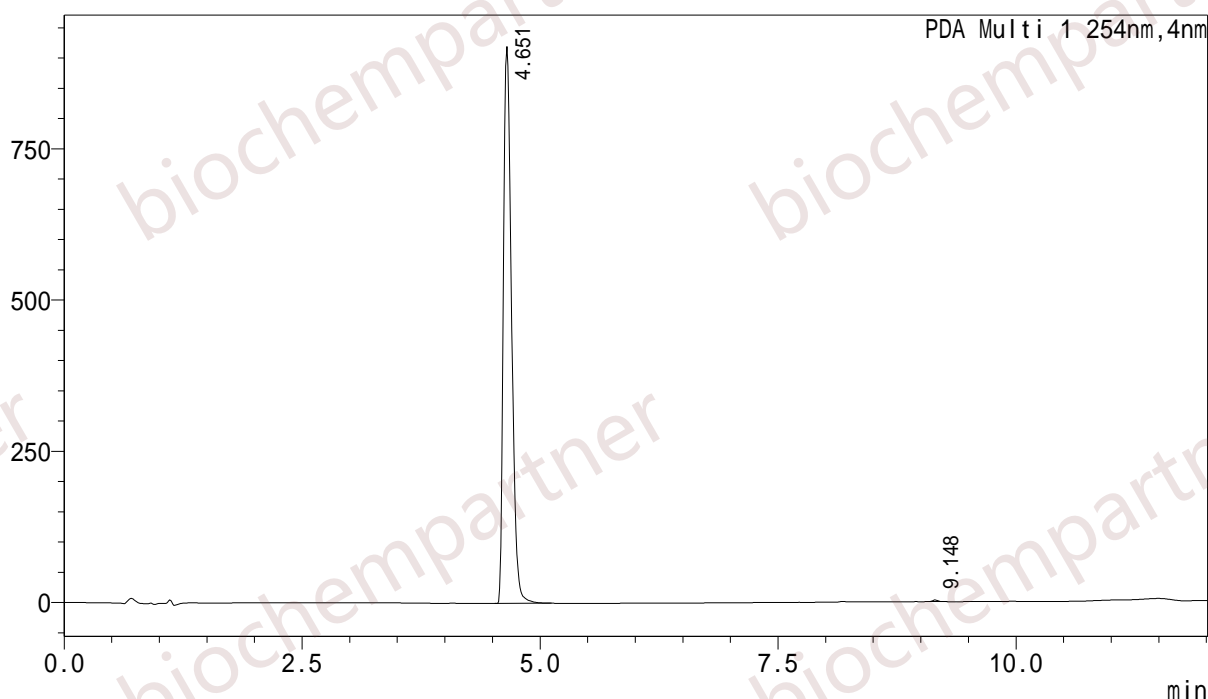
# 分析报告

## <样品信息>

样品名	: M-1-7-15	样品类型	: 未知
样品ID	:		
数据文件名	: M-1-7-15A.lcd		
方法文件名	: FR0.4-12min.lcm		
批处理文件名	: YXB.lcb		
样品瓶号	: 1-92		
进样体积	: 0.2 uL	分析者	: System Administrator
分析日期	: 2019/1/7 16:12:29	处理者	: System Administrator
处理日期	: 2019/1/7 16:36:42		

## <色谱图>

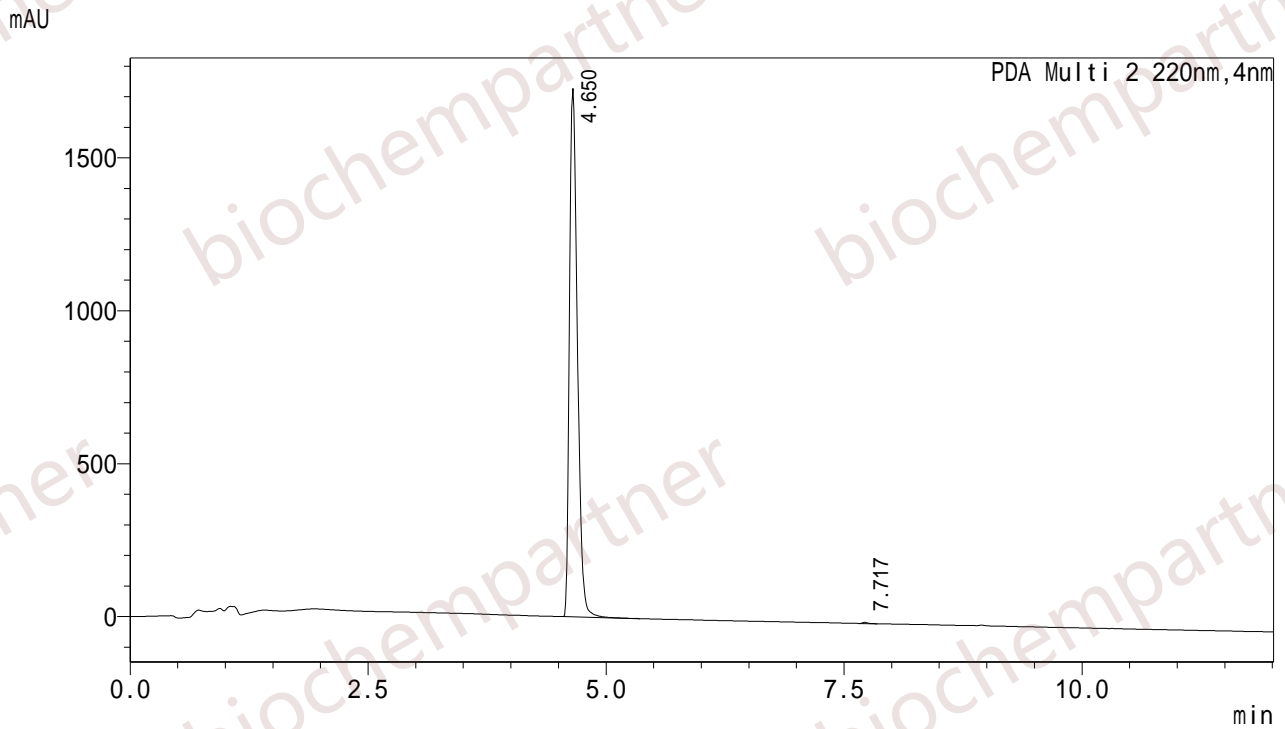
mAU



## <峰表>

PDA Ch1 254nm

峰号	保留时间	面积	高度	面积%	理论塔板数(USP)	拖尾因子
1	4.651	5494582	920849	99.815	11111	1.358
2	9.148	10161	2745	0.185	110101	1.187
总计		5504743	923595	100.000		



## &lt;峰表&gt;

PDA Ch2 220nm

峰号	保留时间	面积	高度	面积%	理论塔板数(USP)	拖尾因子
1	4.650	10093184	1728395	99.864	11437	1.358
2	7.717	13764	3912	0.136	78465	1.272
总计		10106948	1732307	100.000		