



SHIMADZU

LabSolutions

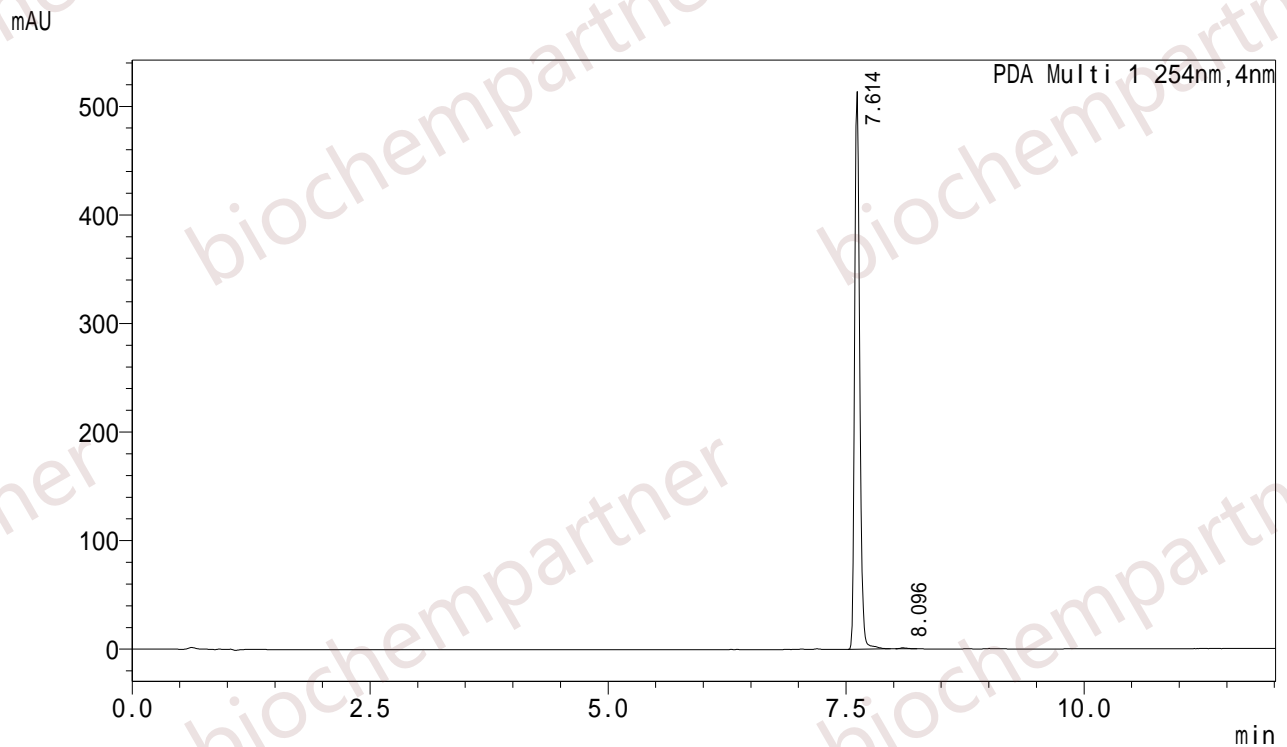
# 分析报告

## <样品信息>

样品名 : M-1-9-10  
 样品ID :  
 数据文件名 : M-1-9-10A1.lcd  
 方法文件名 : FR0.4-12min.lcm  
 批处理文件名 : YXB.lcb  
 样品瓶号 : 1-91  
 进样体积 : 0.5 uL  
 分析日期 : 2019/1/9 17:38:04  
 处理日期 : 2019/1/9 17:58:27

样品类型 : 未知  
 分析者 : System Administrator  
 处理者 : System Administrator

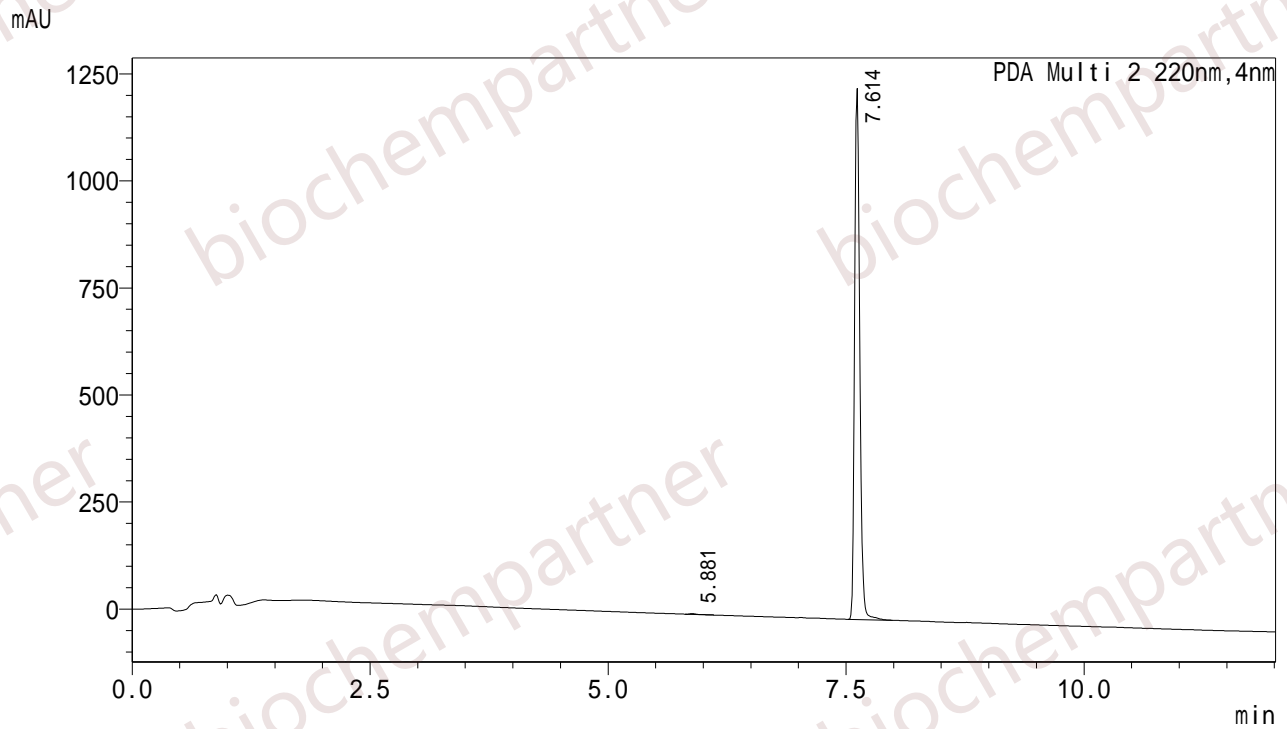
## <色谱图>



## <峰表>

PDA Ch1 254nm

峰号	保留时间	面积	高度	面积%	理论塔板数(USP)	拖尾因子
1	7.614	1907168	513904	99.789	72305	1.218
2	8.096	4025	855	0.211	50376	1.420
总计		1911193	514760	100.000		



## &lt;峰表&gt;

PDA Ch2 220nm

峰号	保留时间	面积	高度	面积%	理论塔板数(USP)	拖尾因子
1	5.881	7508	1660	0.160	31645	2.341
2	7.614	4682809	1240589	99.840	70205	1.219
总计		4690317	1242250	100.000		