



SHIMADZU

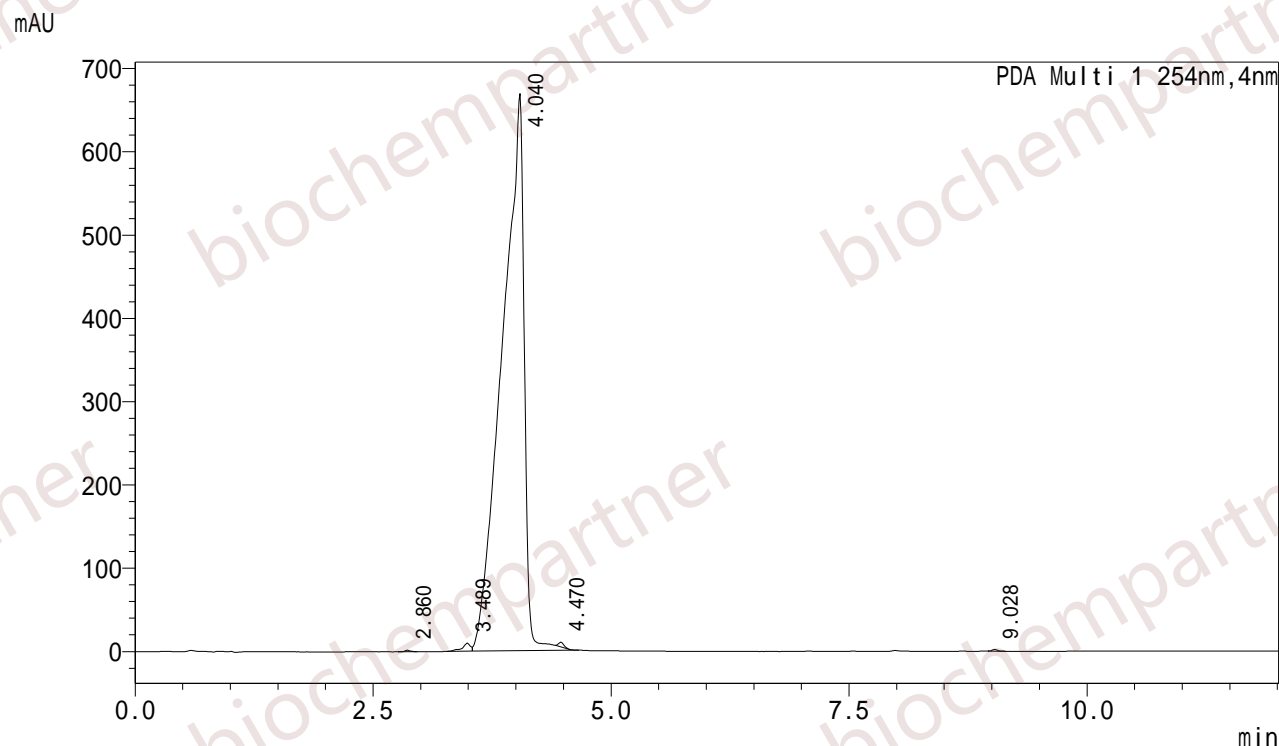
LabSolutions

# 分析报告

## <样品信息>

样品名	: M-1-8-8	样品类型	: 未知
样品ID	:		
数据文件名	: M-1-8-8A1.lcd		
方法文件名	: FR0.4-12min.lcm		
批处理文件名	: YXB.lcb		
样品瓶号	: 1-91		
进样体积	: 1 uL		
分析日期	: 2019/1/8 17:26:33	分析者	: System Administrator
处理日期	: 2019/1/8 17:38:36	处理者	: System Administrator

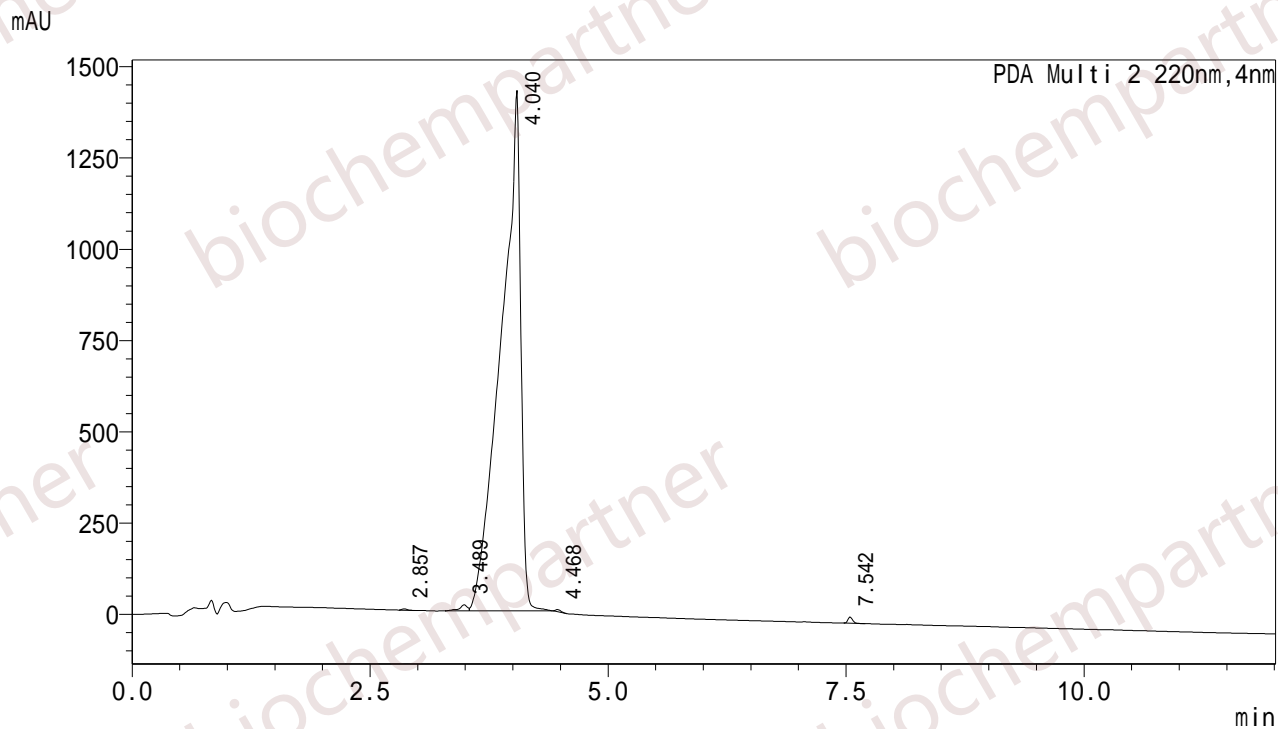
## <色谱图>



## <峰表>

PDA Ch1 254nm

峰号	保留时间	面积	高度	面积%	理论塔板数(USP)	拖尾因子
1	2.860	7093	1806	0.066	9021	1.236
2	3.489	58670	9589	0.542	6793	--
3	4.040	10734125	669201	99.134	1032	0.634
4	4.470	20689	5570	0.191	21376	1.266
5	9.028	7264	2062	0.067	108171	1.134
总计		10827841	688229	100.000		



## &lt;峰表&gt;

PDA Ch2 220nm

峰号	保留时间	面积	高度	面积%	理论塔板数(USP)	拖尾因子
1	2.857	12962	3513	0.063	10036	1.317
2	3.489	100196	17078	0.485	7720	--
3	4.040	20464664	1426413	99.064	1083	0.630
4	4.468	20802	6072	0.101	24625	1.423
5	7.542	59491	17146	0.288	77971	1.245
总计		20658114	1470221	100.000		