



SHIMADZU

LabSolutions

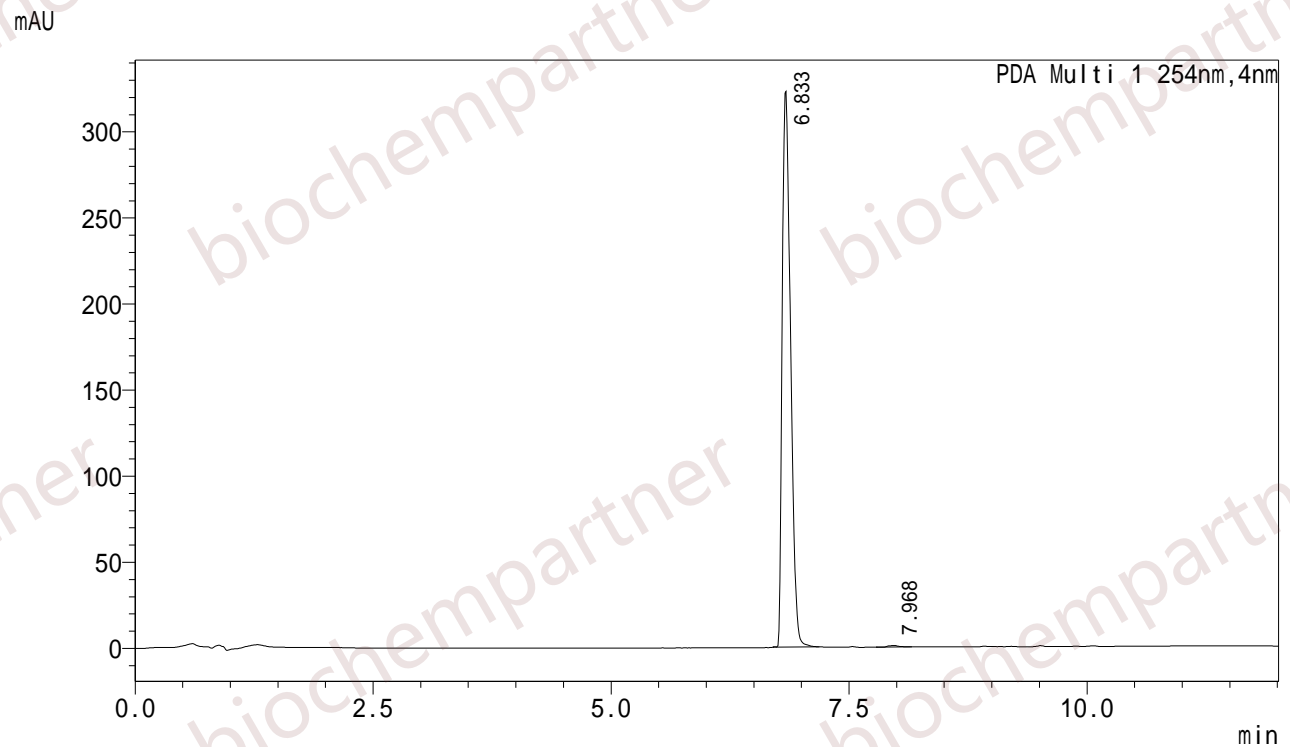
分析报告

<样品信息>

样品名 : M-1-2-16
 样品ID :
 数据文件名 : M-1-2-16A.lcd
 方法文件名 : FR0.4-12min.lcm
 批处理文件名 : YXB.lcb
 样品瓶号 : 1-18
 进样体积 : 0.5 uL
 分析日期 : 2019/1/2 16:55:42
 处理日期 : 2019/1/2 17:08:44

样品类型 : 未知
 分析者 : System Administrator
 处理者 : System Administrator

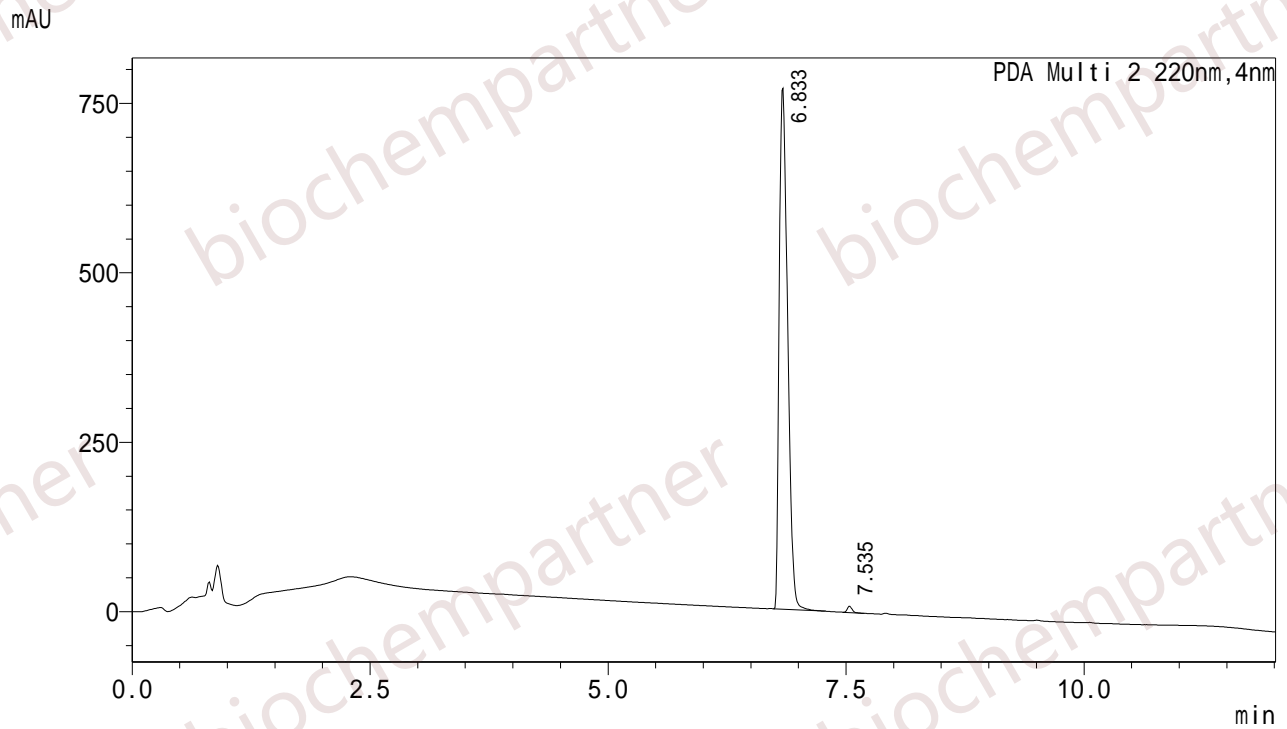
<色谱图>



<峰表>

PDA Ch1 254nm

峰号	保留时间	面积	高度	面积%	理论塔板数(USP)	拖尾因子
1	6.833	1973358	322817	99.649	23281	1.436
2	7.968	6952	930	0.351	24084	1.299
总计		1980310	323747	100.000		



<峰表>

PDA Ch2 220nm

峰号	保留时间	面积	高度	面积%	理论塔板数(USP)	拖尾因子
1	6.833	4728280	768710	99.314	23063	1.437
2	7.535	32683	9444	0.686	77423	1.248
总计		4760963	778154	100.000		