



SHIMADZU

LabSolutions

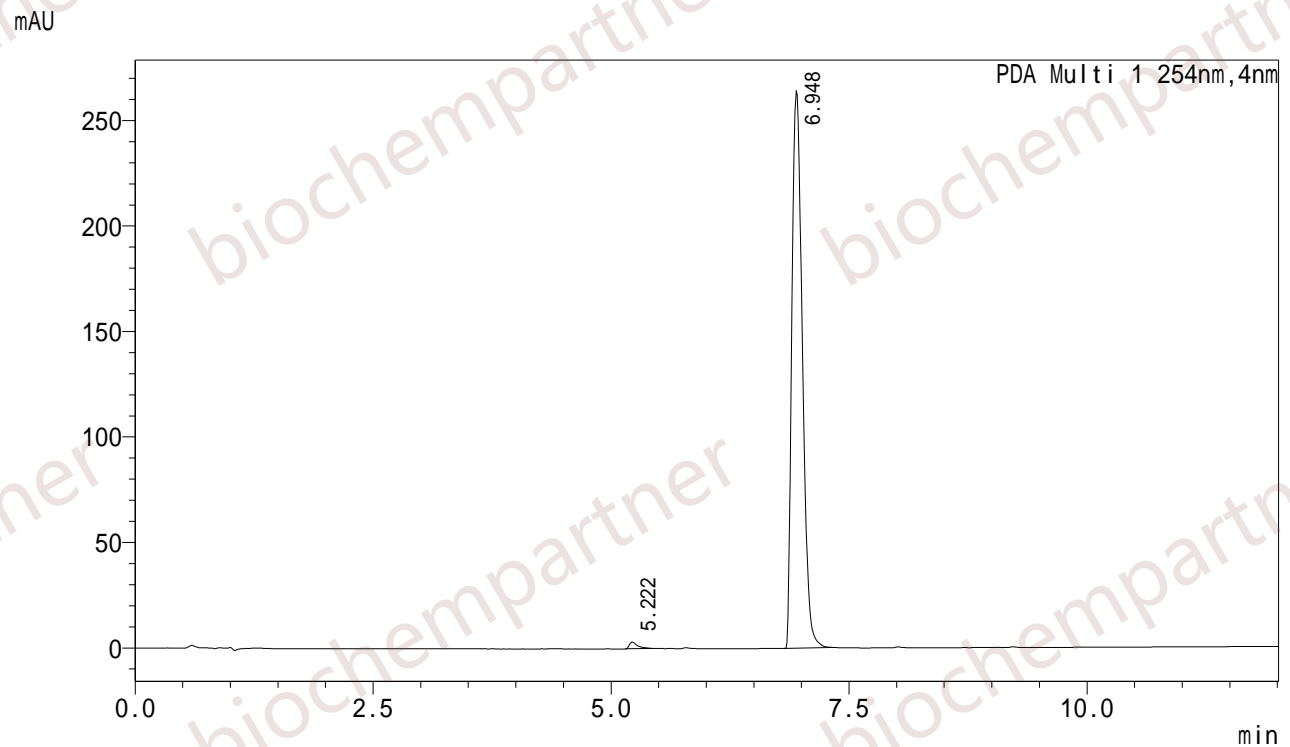
# 分析报告

## <样品信息>

样品名 : M-12-26-14  
 样品ID :  
 数据文件名 : M-12-26-14A001.lcd  
 方法文件名 : FR0.4-12min.lcm  
 批处理文件名 : YXB.lcb  
 样品瓶号 : 1-92  
 进样体积 : 0.5 uL  
 分析日期 : 2018/12/26 20:18:42  
 处理日期 : 2018/12/26 20:30:44

样品类型 : 未知  
 分析者 : System Administrator  
 处理者 : System Administrator

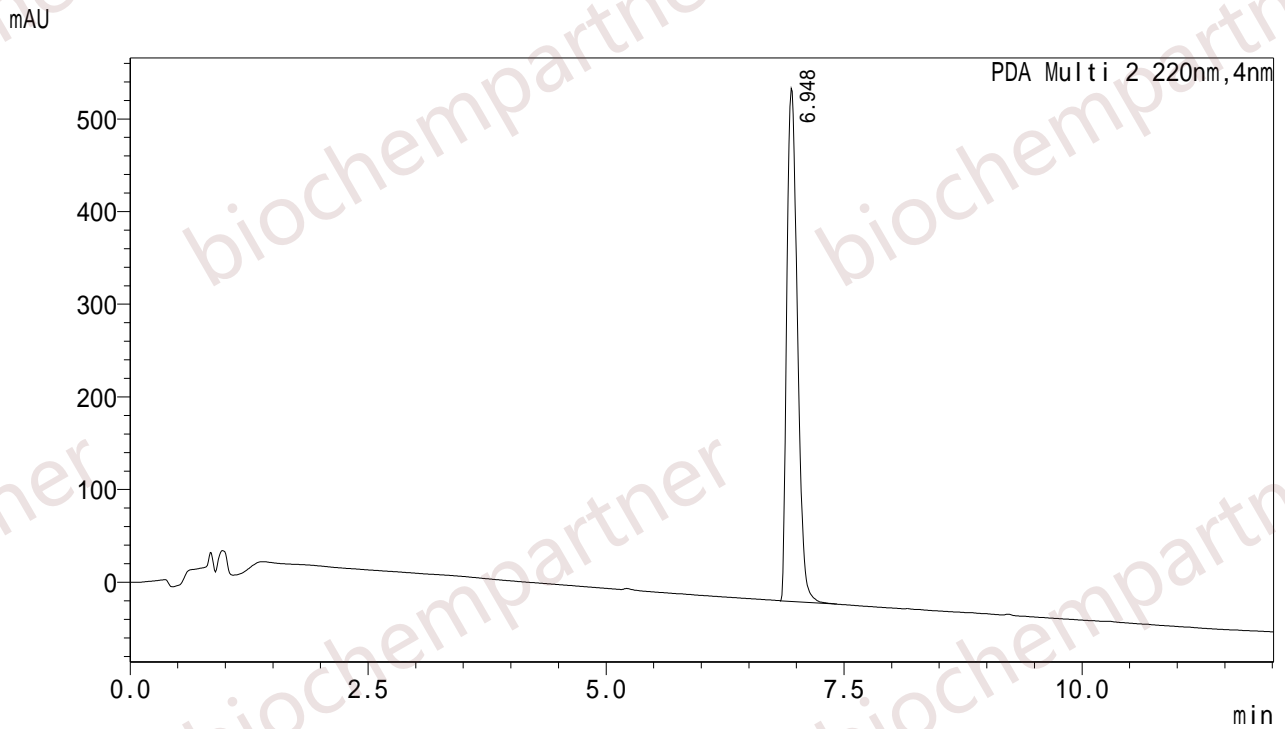
## <色谱图>



## <峰表>

PDA Ch1 254nm

峰号	保留时间	面积	高度	面积%	理论塔板数(USP)	拖尾因子
1	5.222	19091	3214	0.934	17661	2.008
2	6.948	2024908	263963	99.066	16282	1.341
总计		2044000	267177	100.000		



## &lt;峰表&gt;

PDA Ch2 220nm

峰号	保留时间	面积	高度	面积%	理论塔板数(USP)	拖尾因子
1	6.948	4285980	553712	100.000	16065	1.343
总计		4285980	553712	100.000		