



SHIMADZU

LabSolutions

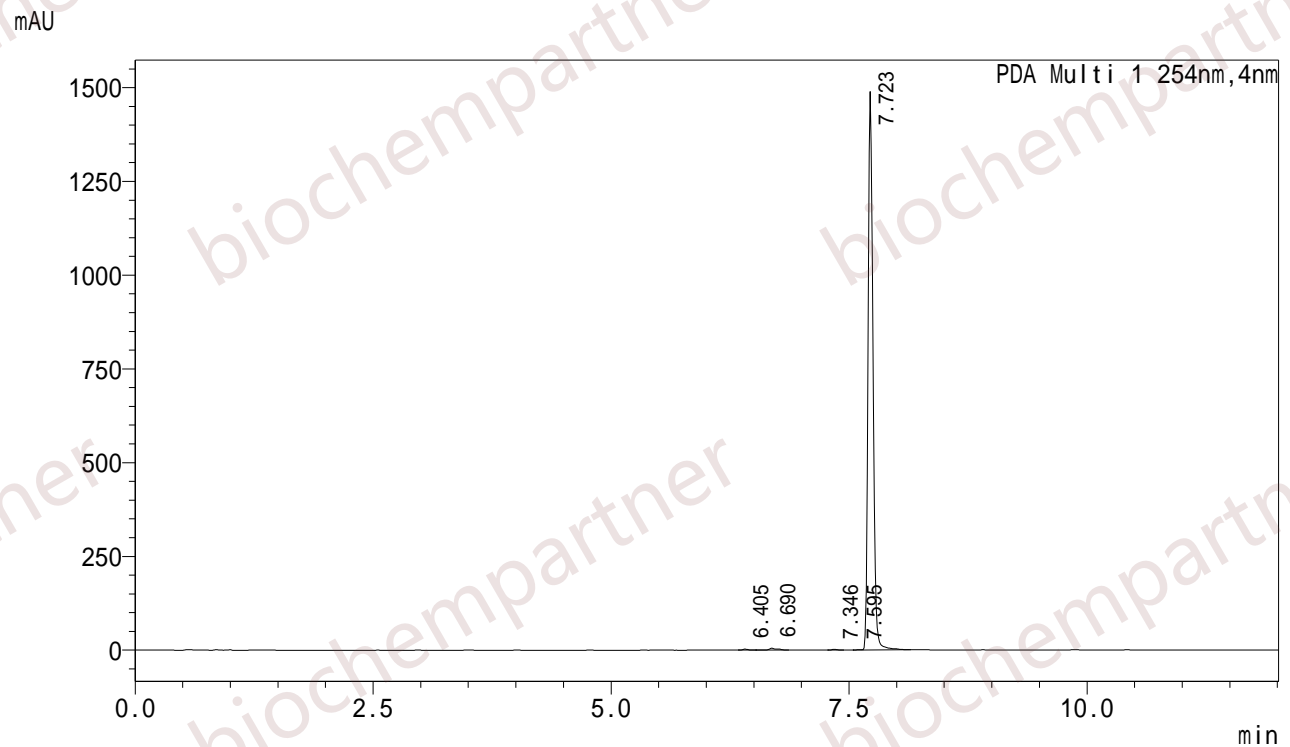
分析报告

<样品信息>

样品名 : M-12-12-7
 样品ID :
 数据文件名 : M-12-12-7A002.lcd
 方法文件名 : FR0.4-12min.lcm
 批处理文件名 : YXB.lcb
 样品瓶号 : 1-16
 进样体积 : 2 uL
 分析日期 : 2018/12/12 16:46:52
 处理日期 : 2018/12/12 16:58:53

样品类型 : 未知
 分析者 : System Administrator
 处理者 : System Administrator

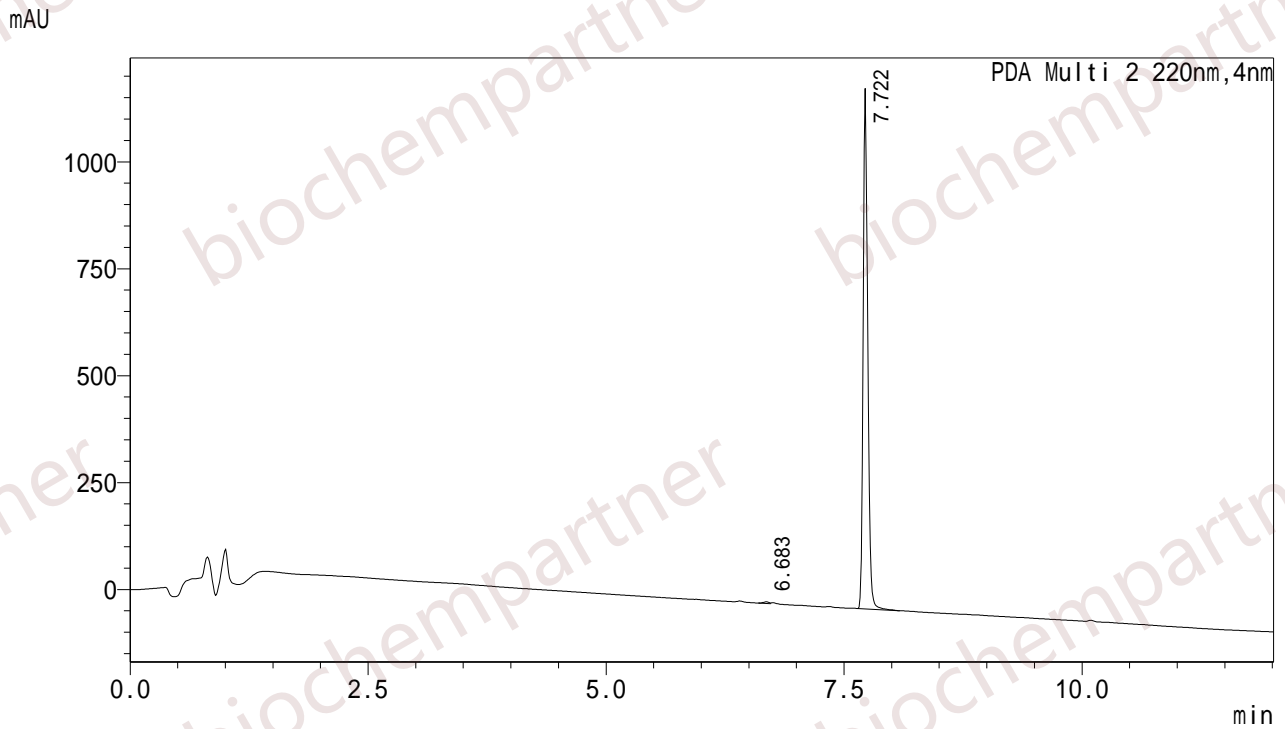
<色谱图>



<峰表>

PDA Ch1 254nm

| 峰号 | 保留时间 | 面积 | 高度 | 面积% | 理论塔板数(USP) | 拖尾因子 |
|----|-------|---------|---------|---------|------------|-------|
| 1 | 6.405 | 10500 | 2665 | 0.194 | 44299 | 1.231 |
| 2 | 6.690 | 29696 | 4918 | 0.548 | 27578 | 1.453 |
| 3 | 7.346 | 7211 | 2014 | 0.133 | 69061 | 1.171 |
| 4 | 7.595 | 3469 | 993 | 0.064 | 93907 | -- |
| 5 | 7.723 | 5371046 | 1489757 | 99.062 | 78204 | 1.205 |
| 总计 | | 5421922 | 1500347 | 100.000 | | |



<峰表>

PDA Ch2 220nm

| 峰号 | 保留时间 | 面积 | 高度 | 面积% | 理论塔板数(USP) | 拖尾因子 |
|----|-------|---------|---------|---------|------------|-------|
| 1 | 6.683 | 17119 | 3928 | 0.416 | 31194 | -- |
| 2 | 7.722 | 4093884 | 1217578 | 99.584 | 86211 | 1.211 |
| 总计 | | 4111003 | 1221506 | 100.000 | | |