



SHIMADZU

LabSolutions

分析报告

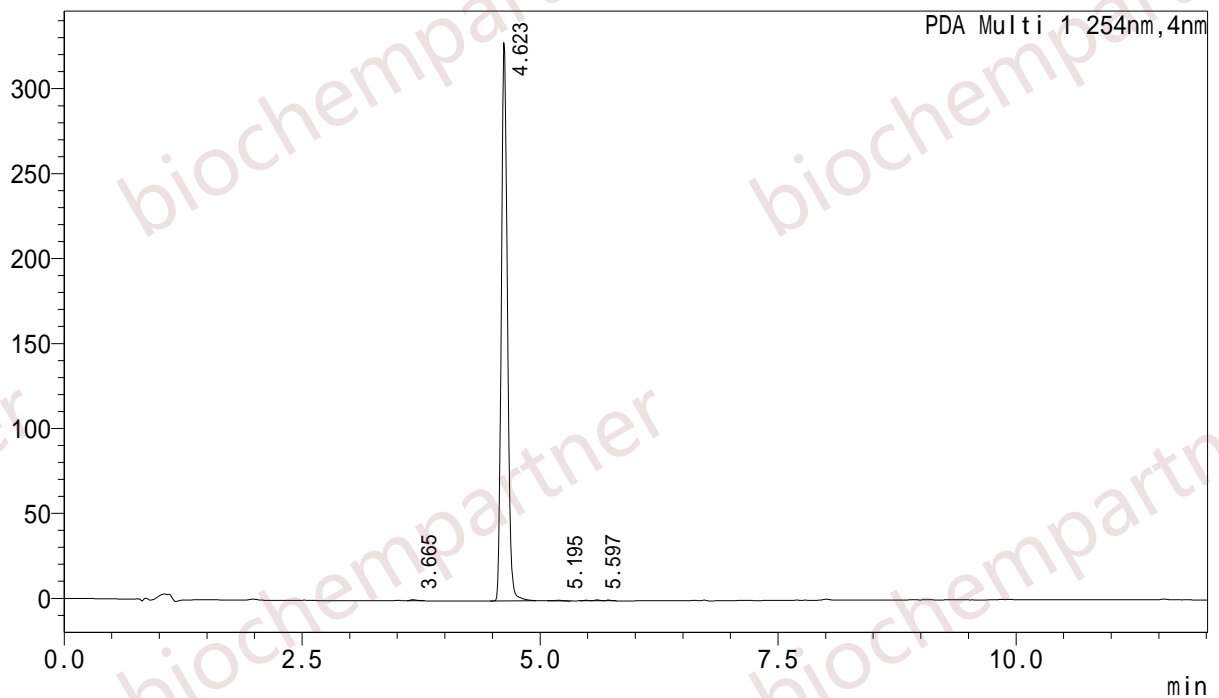
<样品信息>

样品名 : M-12-5-9
 样品ID :
 数据文件名 : M-12-5-9A001.lcd
 方法文件名 : FR0.4-12min.lcm
 批处理文件名 : YXB.lcb
 样品瓶号 : 1-91
 进样体积 : 5 uL
 分析日期 : 2018/12/6 10:16:30
 处理日期 : 2018/12/6 10:30:40

样品类型 : 未知
 分析者 : System Administrator
 处理者 : System Administrator

<色谱图>

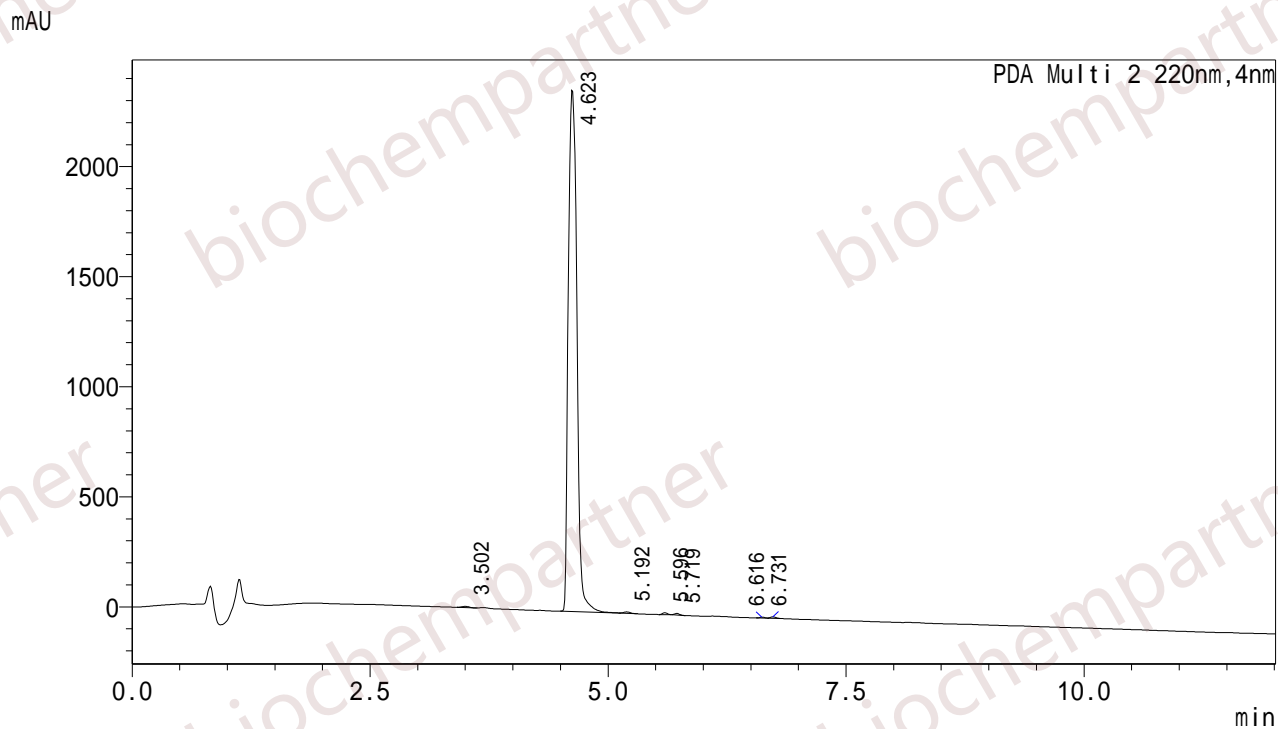
mAU



<峰表>

PDA Ch1 254nm

峰号	保留时间	面积	高度	面积%	理论塔板数(USP)	拖尾因子
1	3.665	3145	627	0.213	9645	1.369
2	4.623	1466665	328809	99.301	18737	1.156
3	5.195	1776	389	0.120	19729	1.142
4	5.597	5404	560	0.366	29072	1.045
总计		1476990	330385	100.000		



<峰表>

PDA Ch2 220nm

峰号	保留时间	面积	高度	面积%	理论塔板数(USP)	拖尾因子
1	3.502	26911	5703	0.179	8561	1.024
2	4.623	14883928	2368342	99.028	10742	1.216
3	5.192	27407	6089	0.182	21482	1.193
4	5.596	29545	8537	0.197	41335	1.108
5	5.719	24387	7598	0.162	47461	1.274
6	6.616	12656	4016	0.084	68788	1.088
7	6.731	25118	6253	0.167	44786	1.326
总计		15029952	2406538	100.000		