



SHIMADZU

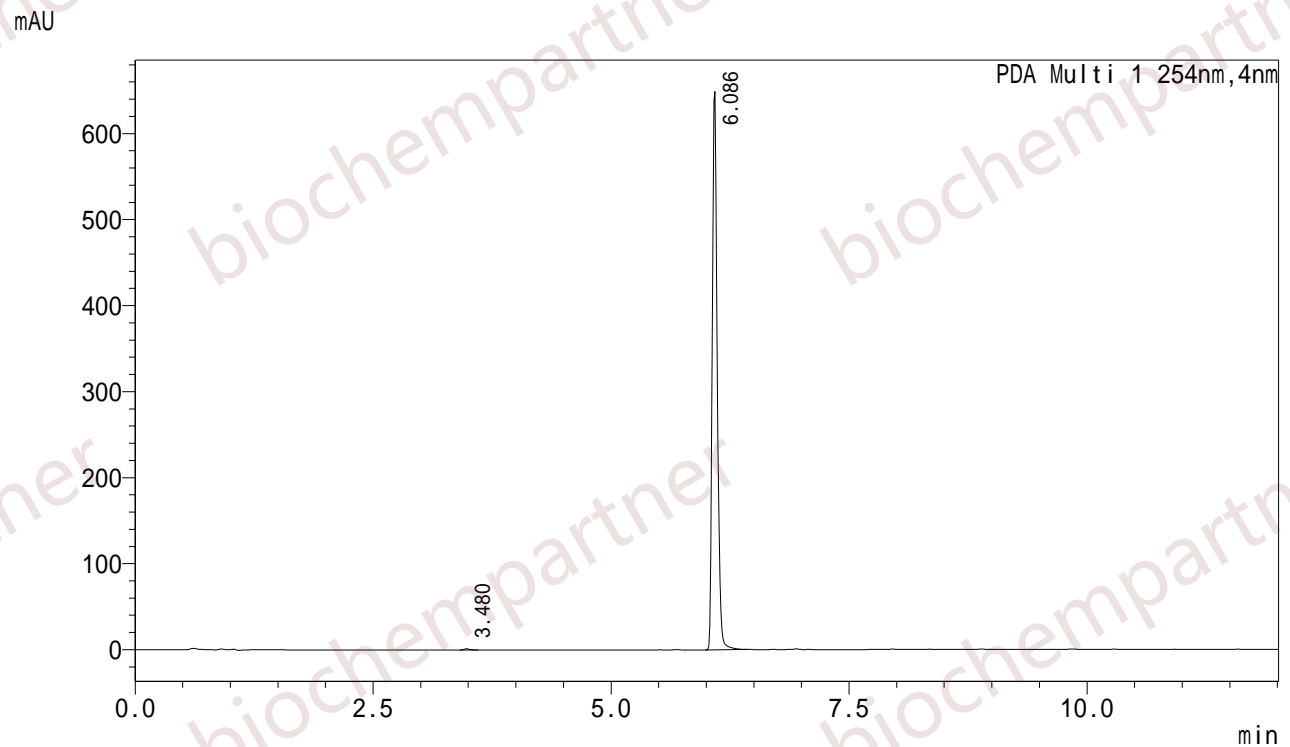
LabSolutions

# 分析报告

## <样品信息>

样品名	: M-12-3-26	样品类型	: 未知
样品ID	:		
数据文件名	: M-12-3-26A001.lcd		
方法文件名	: FR0.4-12min.lcm		
批处理文件名	: YXB.lcb		
样品瓶号	: 1-92		
进样体积	: 1 uL		
分析日期	: 2018/12/3 18:37:09	分析者	: System Administrator
处理日期	: 2018/12/3 18:49:12	处理者	: System Administrator

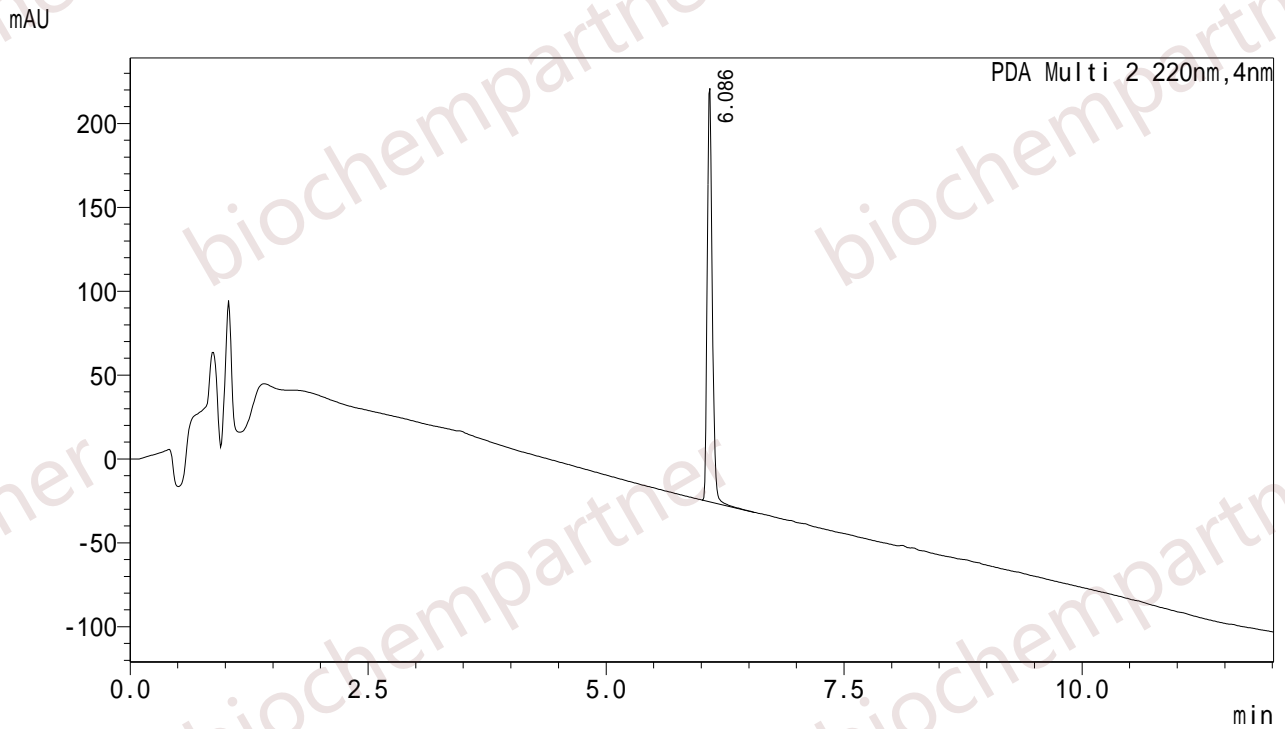
## <色谱图>



## <峰表>

PDA Ch1 254nm

峰号	保留时间	面积	高度	面积%	理论塔板数(USP)	拖尾因子
1	3.480	5195	1274	0.218	12088	1.290
2	6.086	2381455	649263	99.782	50485	1.263
总计		2386650	650537	100.000		



## &lt;峰表&gt;

PDA Ch2 220nm

峰号	保留时间	面积	高度	面积%	理论塔板数(USP)	拖尾因子
1	6.086	909694	246502	100.000	49700	1.260
总计		909694	246502	100.000		