



SHIMADZU

LabSolutions

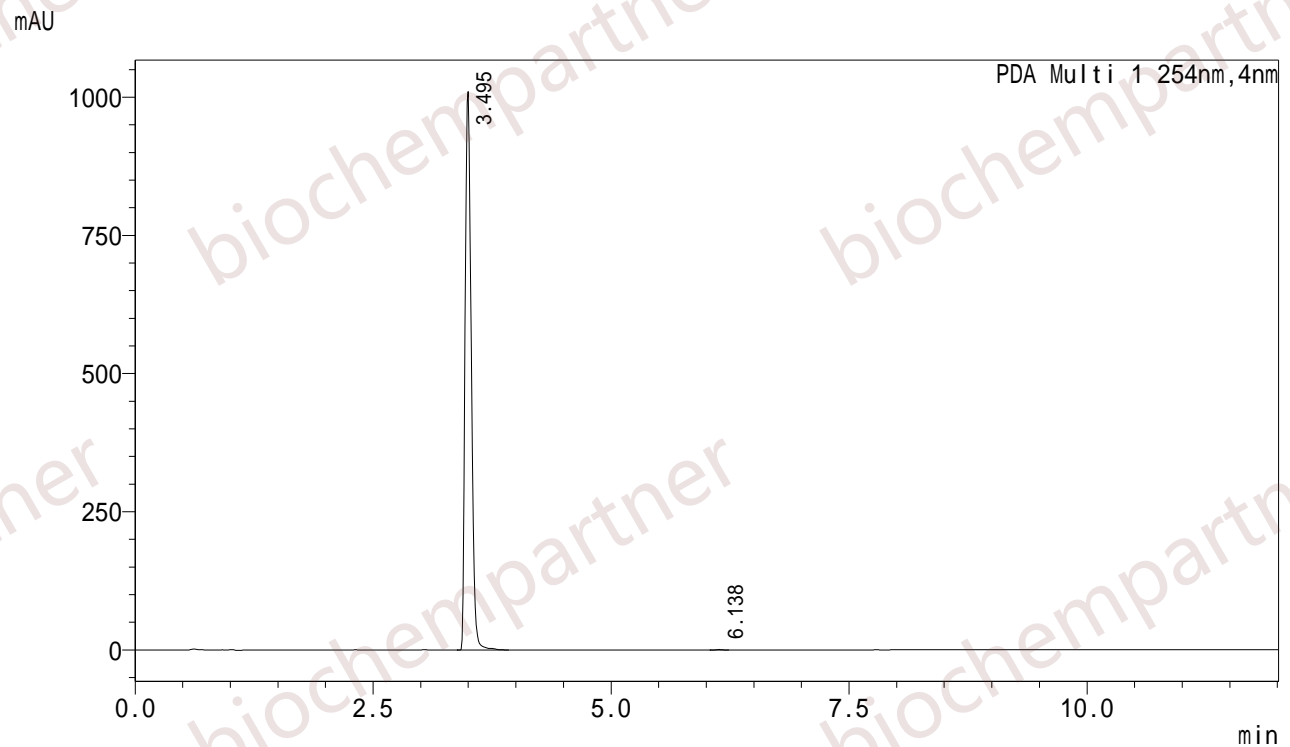
# 分析报告

## <样品信息>

样品名 : M-12-3-25  
 样品ID :  
 数据文件名 : M-12-3-25A.lcd  
 方法文件名 : FR0.4-12min.lcm  
 批处理文件名 : YXB.lcb  
 样品瓶号 : 1-91  
 进样体积 : 0.2 uL  
 分析日期 : 2018/12/3 16:39:36  
 处理日期 : 2018/12/3 16:54:47

样品类型 : 未知  
 分析者 : System Administrator  
 处理者 : System Administrator

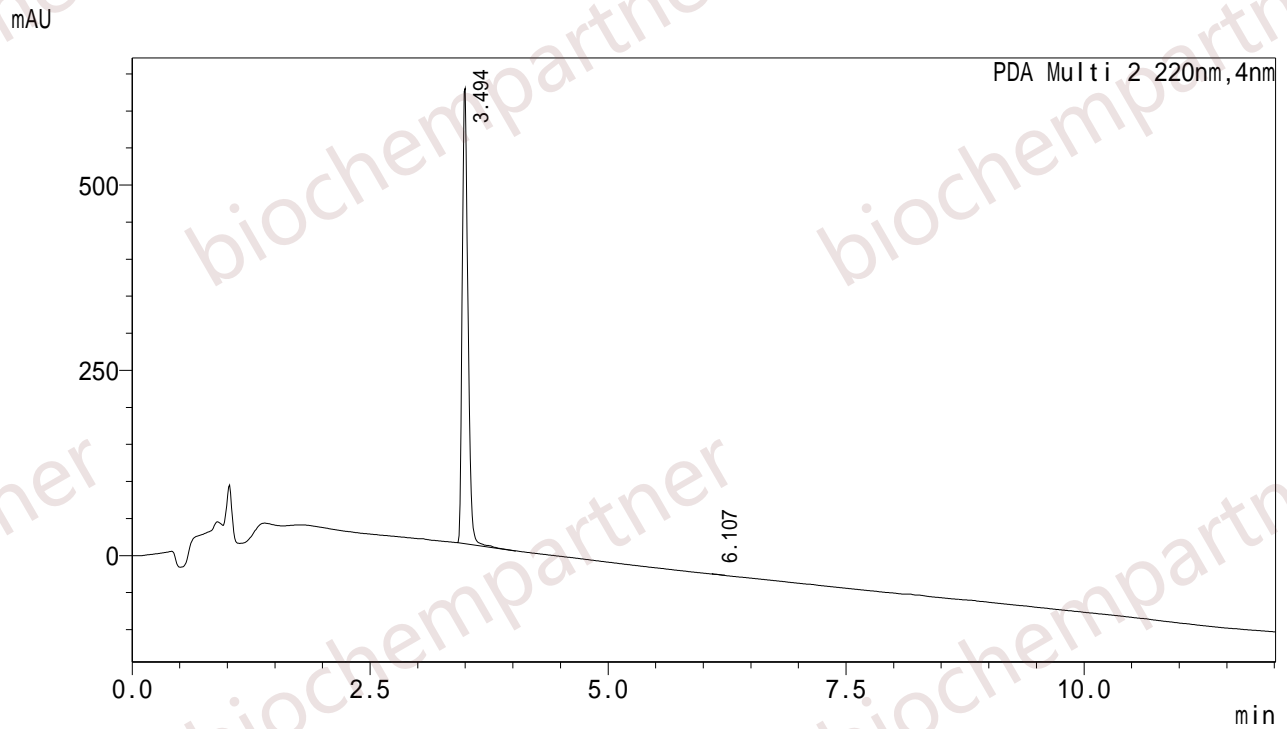
## <色谱图>



## <峰表>

PDA Ch1 254nm

峰号	保留时间	面积	高度	面积%	理论塔板数(USP)	拖尾因子
1	3.495	4497465	1010817	99.918	11173	1.274
2	6.138	3706	822	0.082	32388	0.992
总计		4501171	1011639	100.000		



## &lt;峰表&gt;

PDA Ch2 220nm

峰号	保留时间	面积	高度	面积%	理论塔板数(USP)	拖尾因子
1	3.494	2560183	614555	99.983	12517	1.290
2	6.107	428	132	0.017	47636	3.964
总计		2560611	614687	100.000		