



SHIMADZU

LabSolutions

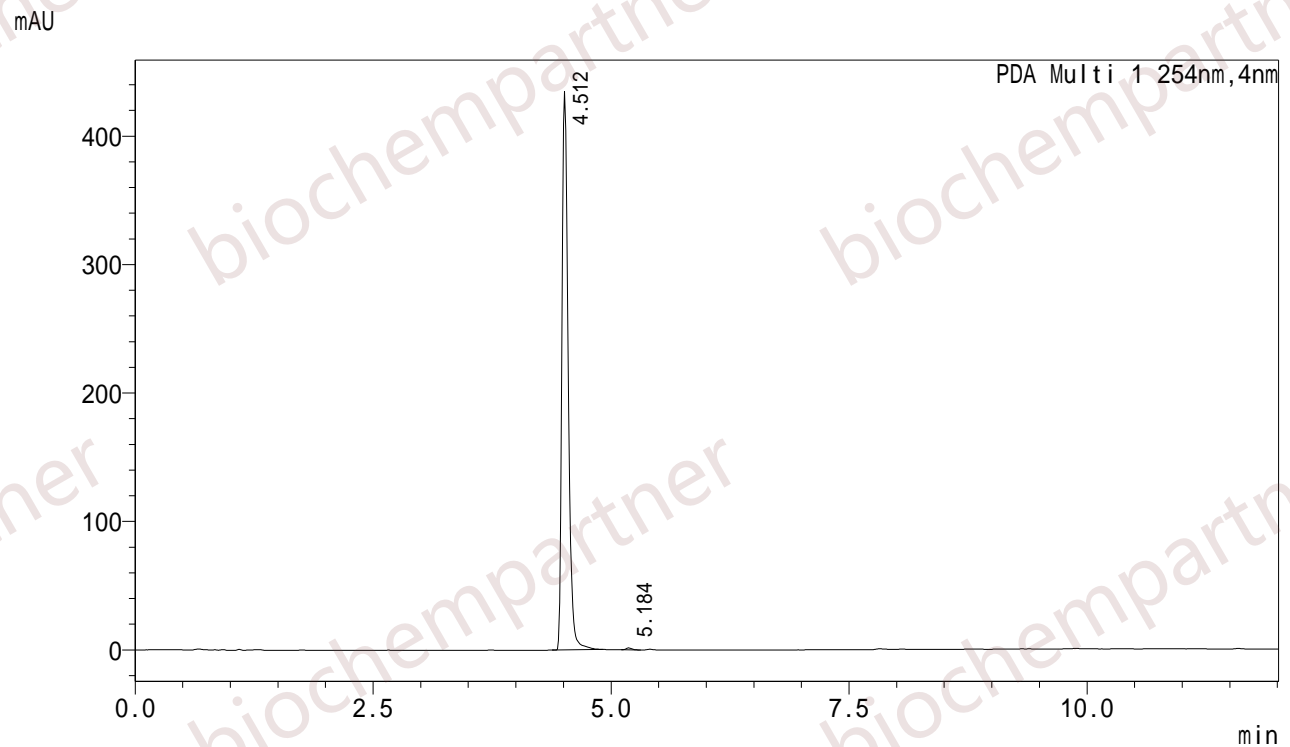
分析报告

<样品信息>

样品名 : M-11-29-13
 样品ID :
 数据文件名 : M-11-29-13A002.lcd
 方法文件名 : FR0.4-12min.lcm
 批处理文件名 : YXB.lcb
 样品瓶号 : 1-32
 进样体积 : 0.5 uL
 分析日期 : 2018/11/29 17:40:25
 处理日期 : 2018/11/29 19:21:01

样品类型 : 未知
 分析者 : System Administrator
 处理者 : System Administrator

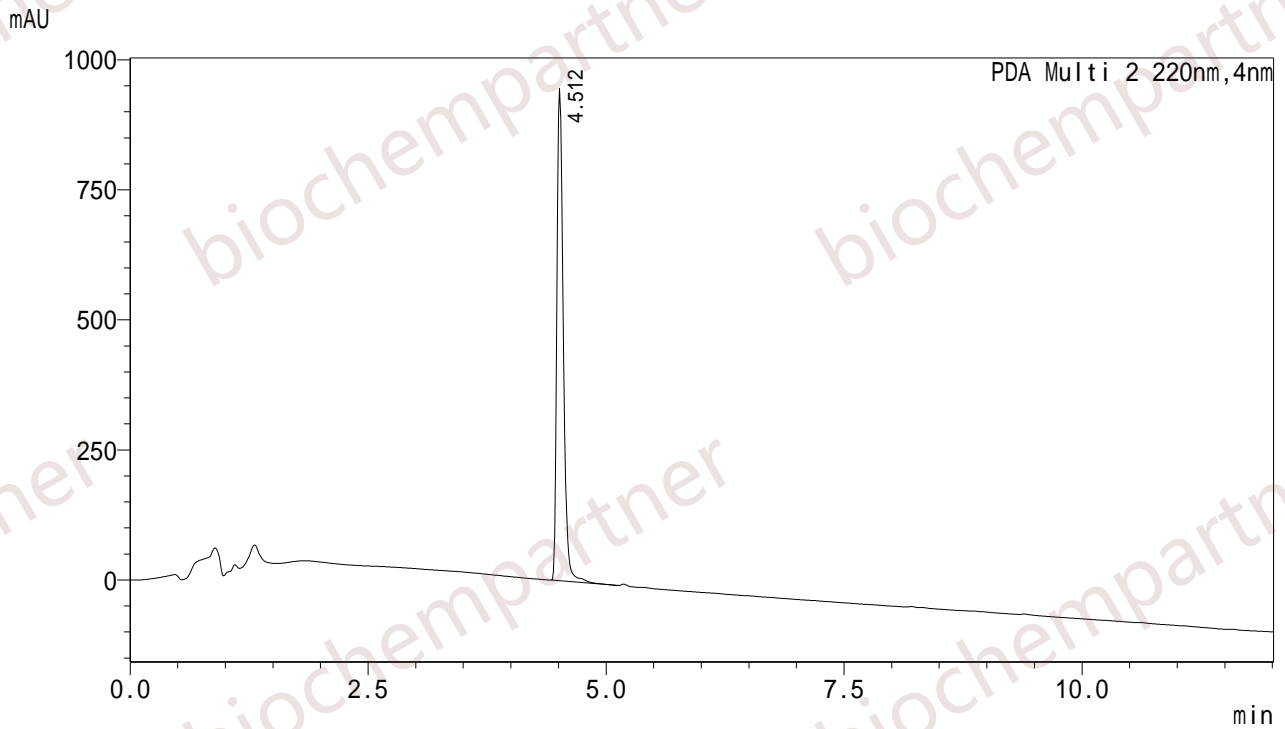
<色谱图>



<峰表>

PDA Ch1 254nm

峰号	保留时间	面积	高度	面积%	理论塔板数(USP)	拖尾因子
1	4.512	1998246	434934	99.684	16888	1.326
2	5.184	6327	1550	0.316	27500	1.263
总计		2004574	436484	100.000		



<峰表>

PDA Ch2 220nm

峰号	保留时间	面积	高度	面积%	理论塔板数(USP)	拖尾因子
1	4.512	4472190	946621	100.000	16190	1.335
总计		4472190	946621	100.000		