



SHIMADZU

LabSolutions

分析报告

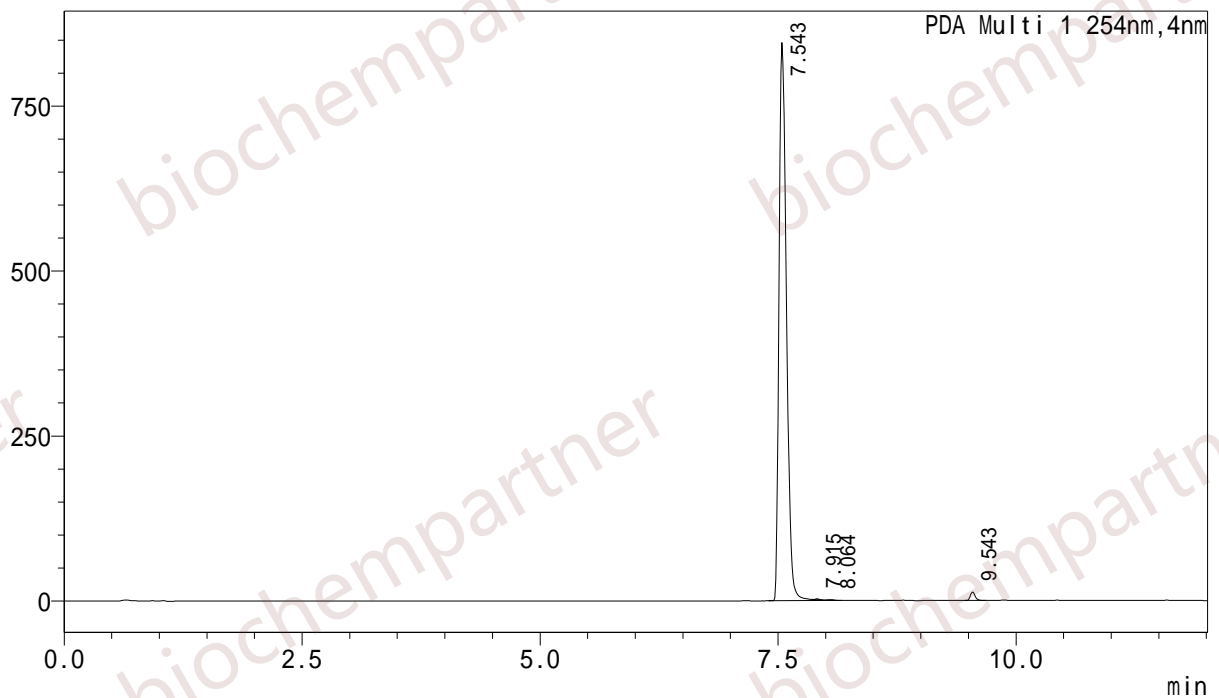
<样品信息>

样品名 : M-11-28-20
 样品ID :
 数据文件名 : M-11-28-20.lcd
 方法文件名 : FR0.4-12min.lcm
 批处理文件名 : YXB.lcb
 样品瓶号 : 1-76
 进样体积 : 0.2 uL
 分析日期 : 2018/11/28 14:50:35
 处理日期 : 2018/11/28 15:45:18

样品类型 : 未知
 分析者 : System Administrator
 处理者 : System Administrator

<色谱图>

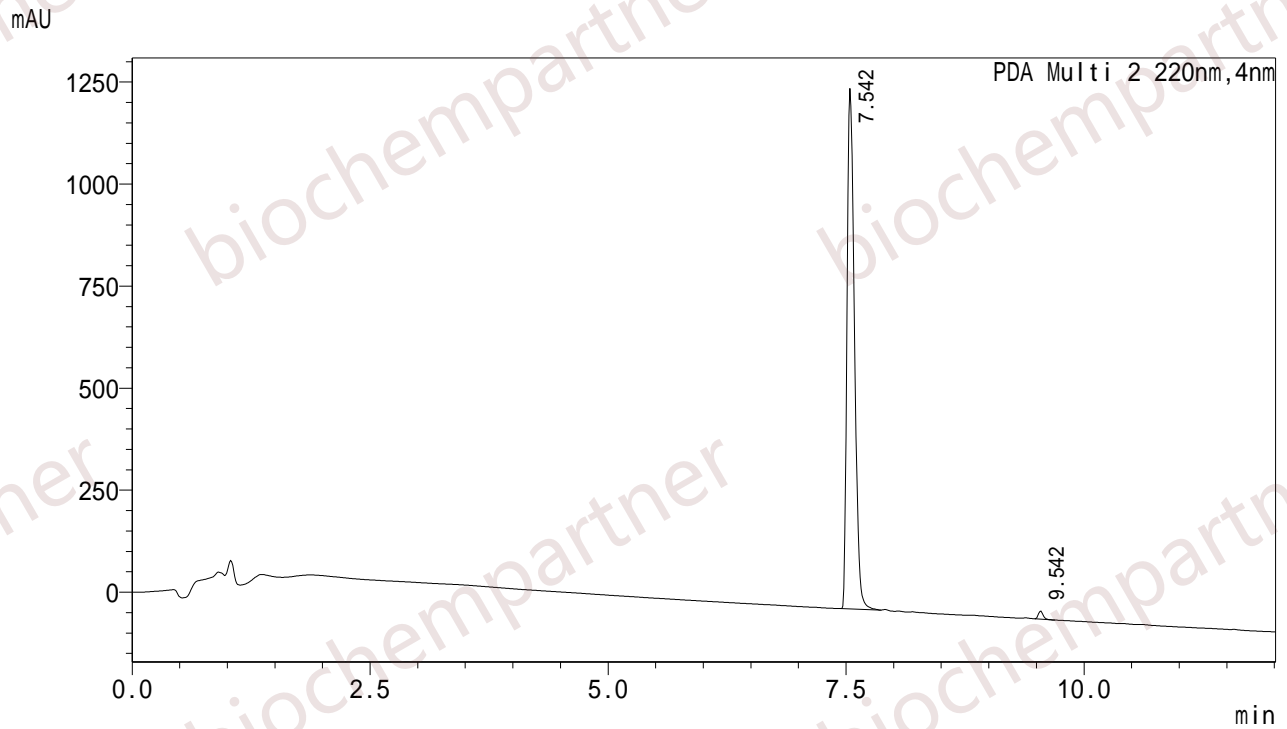
mAU



<峰表>

PDA Ch1 254nm

| 峰号 | 保留时间 | 面积 | 高度 | 面积% | 理论塔板数(USP) | 拖尾因子 |
|----|-------|---------|--------|---------|------------|-------|
| 1 | 7.543 | 4603724 | 846602 | 98.881 | 34848 | 1.370 |
| 2 | 7.915 | 4559 | 1400 | 0.098 | 92963 | 1.081 |
| 3 | 8.064 | 2908 | 808 | 0.062 | 108004 | 0.904 |
| 4 | 9.543 | 44638 | 12625 | 0.959 | 129149 | 1.214 |
| 总计 | | 4655829 | 861435 | 100.000 | | |



<峰表>

PDA Ch2 220nm

| 峰号 | 保留时间 | 面积 | 高度 | 面积% | 理论塔板数(USP) | 拖尾因子 |
|----|-------|---------|---------|---------|------------|-------|
| 1 | 7.542 | 6936924 | 1275843 | 99.037 | 34491 | 1.369 |
| 2 | 9.542 | 67460 | 19416 | 0.963 | 130400 | 1.240 |
| 总计 | | 7004384 | 1295259 | 100.000 | | |