



SHIMADZU

LabSolutions

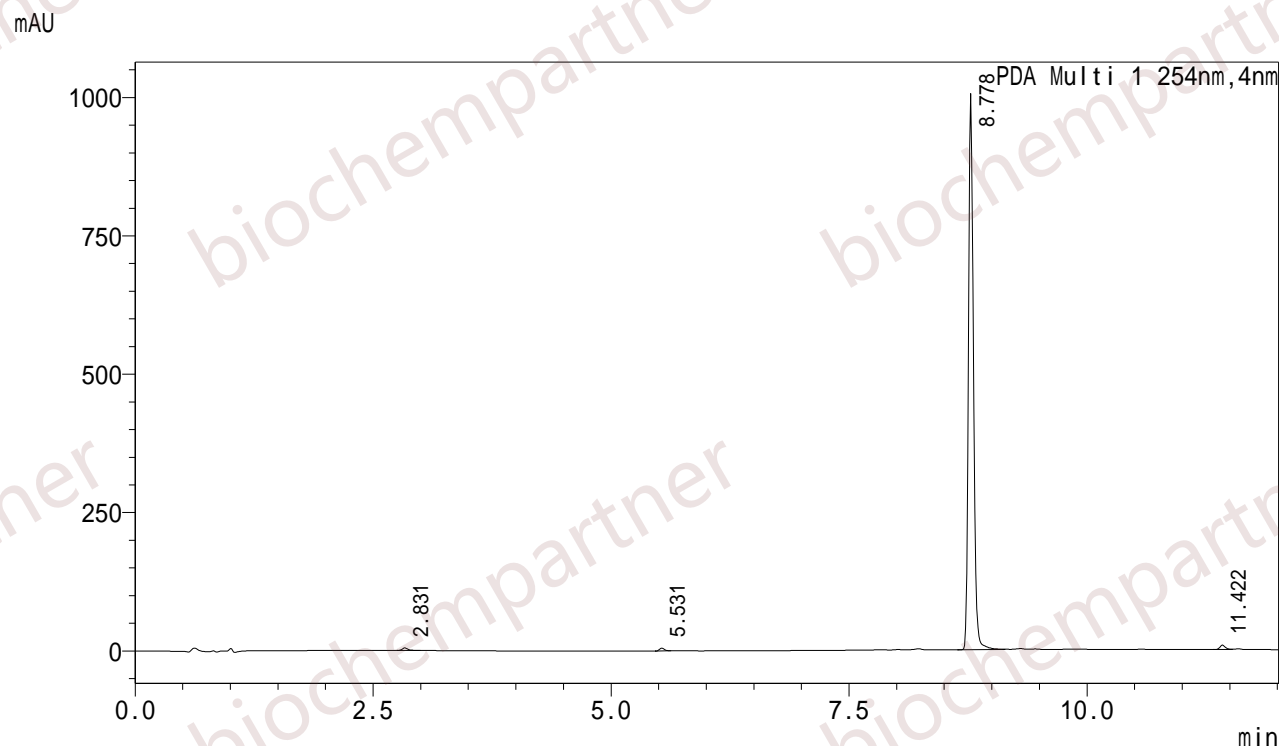
分析报告

<样品信息>

样品名 : M-11-26-23
 样品ID :
 数据文件名 : M-11-26-23=1.lcd
 方法文件名 : FR0.4-12min.lcm
 批处理文件名 : YXB.lcb
 样品瓶号 : 1-93
 进样体积 : 0.2 uL
 分析日期 : 2018/11/26 18:15:52
 处理日期 : 2018/11/26 18:30:55

样品类型 : 未知
 分析者 : System Administrator
 处理者 : System Administrator

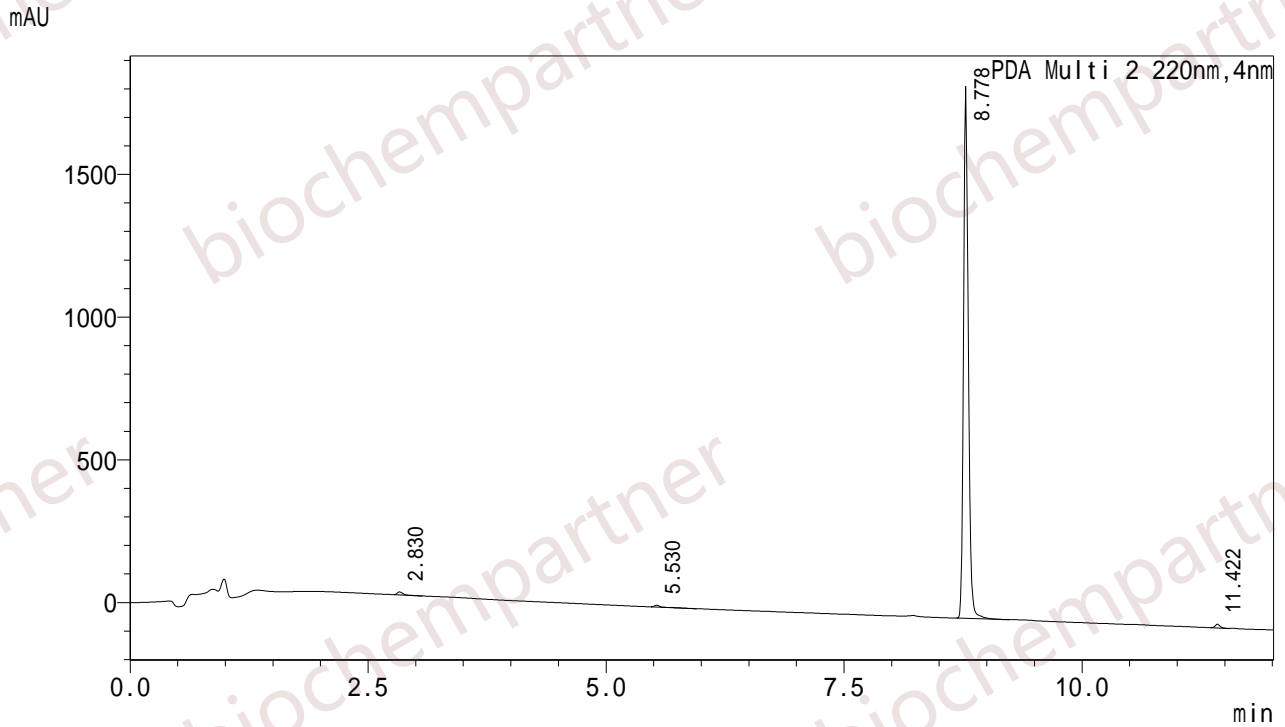
<色谱图>



<峰表>

PDA Ch1 254nm

峰号	保留时间	面积	高度	面积%	理论塔板数(USP)	拖尾因子
1	2.831	19349	4555	0.519	7863	1.448
2	5.531	18927	5248	0.507	41834	1.203
3	8.778	3660673	1005205	98.144	99528	1.194
4	11.422	30960	7996	0.830	154379	1.352
总计		3729908	1023004	100.000		



<峰表>

PDA Ch2 220nm

峰号	保留时间	面积	高度	面积%	理论塔板数(USP)	拖尾因子
1	2.830	40360	10388	0.607	8902	1.460
2	5.530	33141	7087	0.499	36778	3.530
3	8.778	6523253	1864381	98.176	105049	1.191
4	11.422	47665	13229	0.717	163510	1.234
总计		6644419	1895084	100.000		