



SHIMADZU

LabSolutions

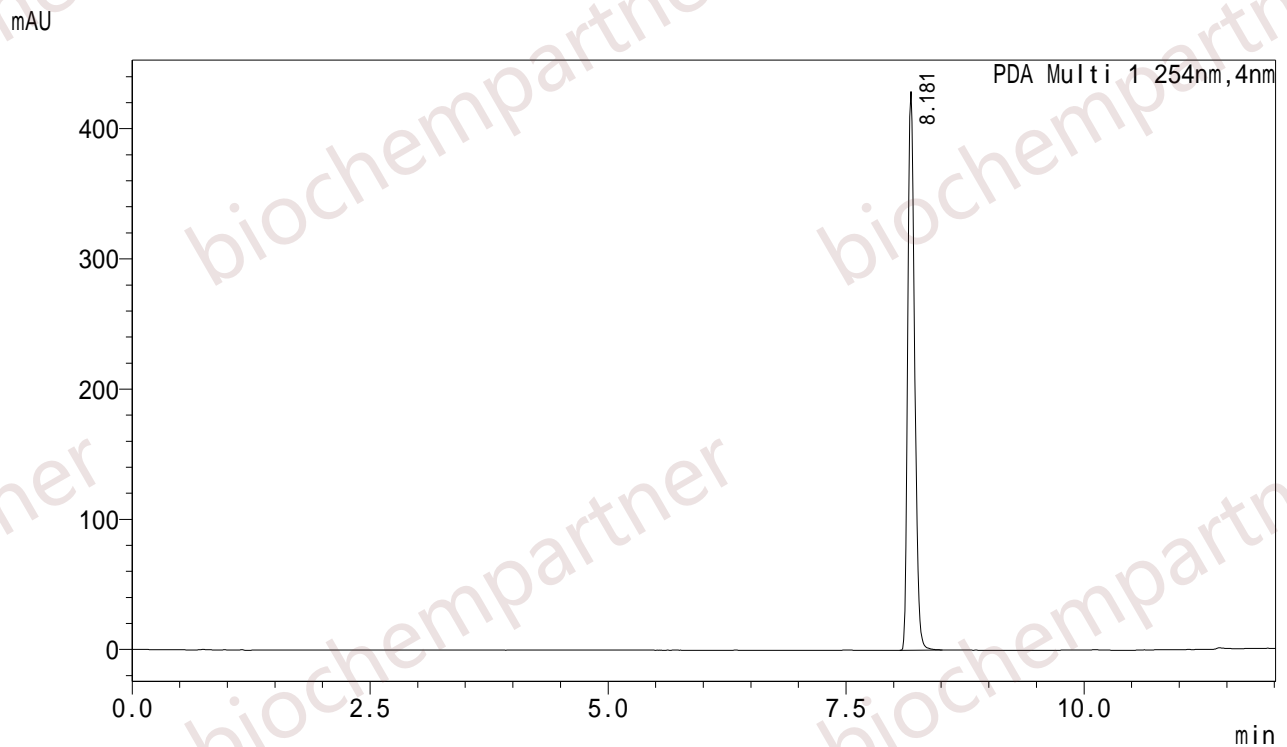
分析报告

<样品信息>

样品名 : M-11-26-27
 样品ID :
 数据文件名 : M-11-26-27=2.lcd
 方法文件名 : FR0.4-12minLZH.lcm
 批处理文件名 : YXB.lcb
 样品瓶号 : 1-97
 进样体积 : 0.2 uL
 分析日期 : 2018/11/26 20:34:20
 处理日期 : 2018/11/26 20:48:13

样品类型 : 未知
 分析者 : System Administrator
 处理者 : System Administrator

<色谱图>



<峰表>

PDA Ch1 254nm

峰号	保留时间	面积	高度	面积%	理论塔板数(USP)	拖尾因子
1	8.181	2159793	429233	100.000	45348	1.225
总计		2159793	429233	100.000		