



SHIMADZU

LabSolutions

分析报告

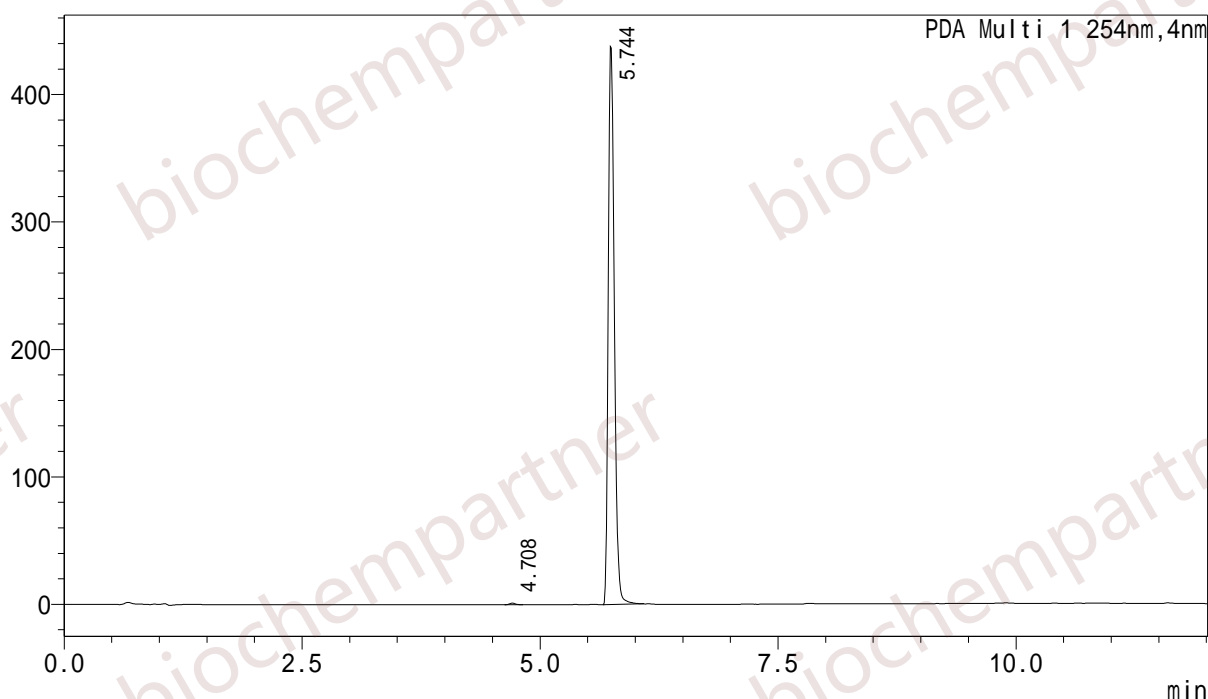
<样品信息>

样品名 : M-11-26-25
 样品ID :
 数据文件名 : M-11-26-25=1.lcd
 方法文件名 : FR0.4-12min.lcm
 批处理文件名 : YXB.lcb
 样品瓶号 : 1-95
 进样体积 : 0.2 uL
 分析日期 : 2018/11/26 18:45:09
 处理日期 : 2018/11/26 19:11:32

样品类型 : 未知
 分析者 : System Administrator
 处理者 : System Administrator

<色谱图>

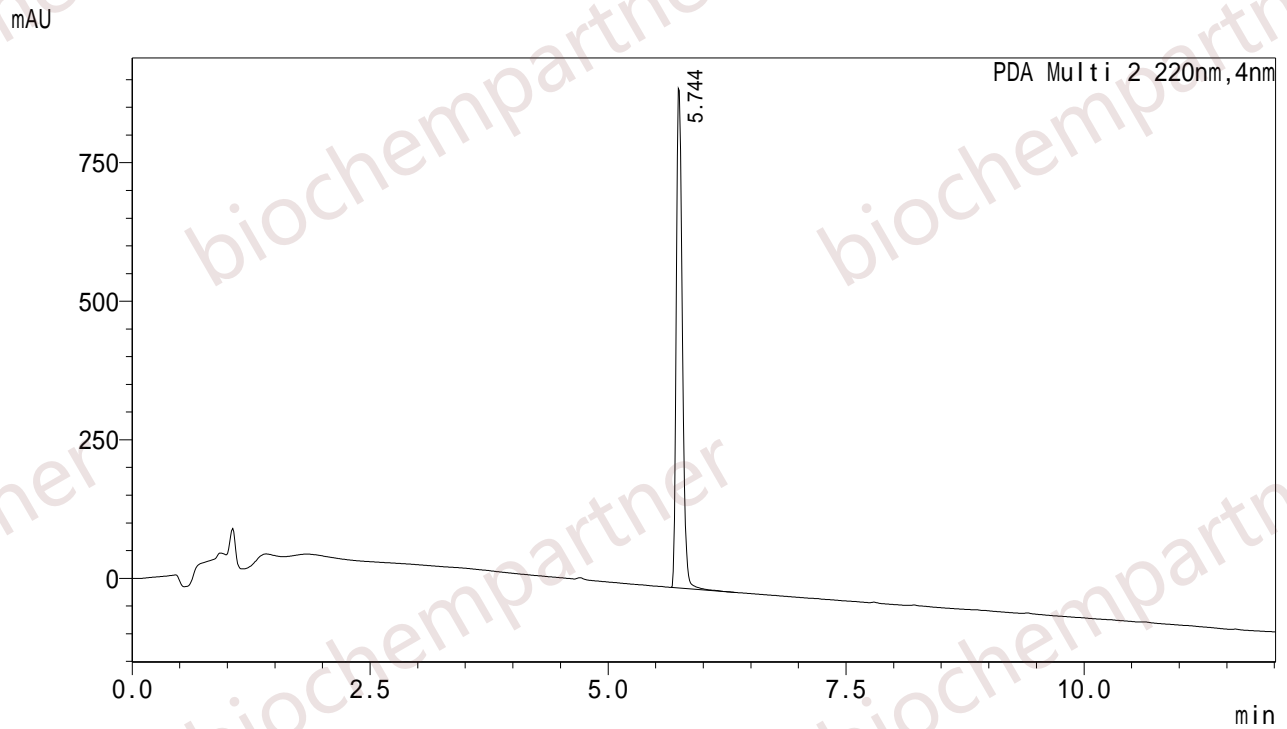
mAU



<峰表>

PDA Ch1 254nm

峰号	保留时间	面积	高度	面积%	理论塔板数(USP)	拖尾因子
1	4.708	5299	1286	0.270	21496	1.224
2	5.744	1955974	437950	99.730	28963	1.284
总计		1961274	439236	100.000		



<峰表>

PDA Ch2 220nm

峰号	保留时间	面积	高度	面积%	理论塔板数(USP)	拖尾因子
1	5.744	4030209	901929	100.000	29063	1.285
总计		4030209	901929	100.000		