



SHIMADZU

LabSolutions

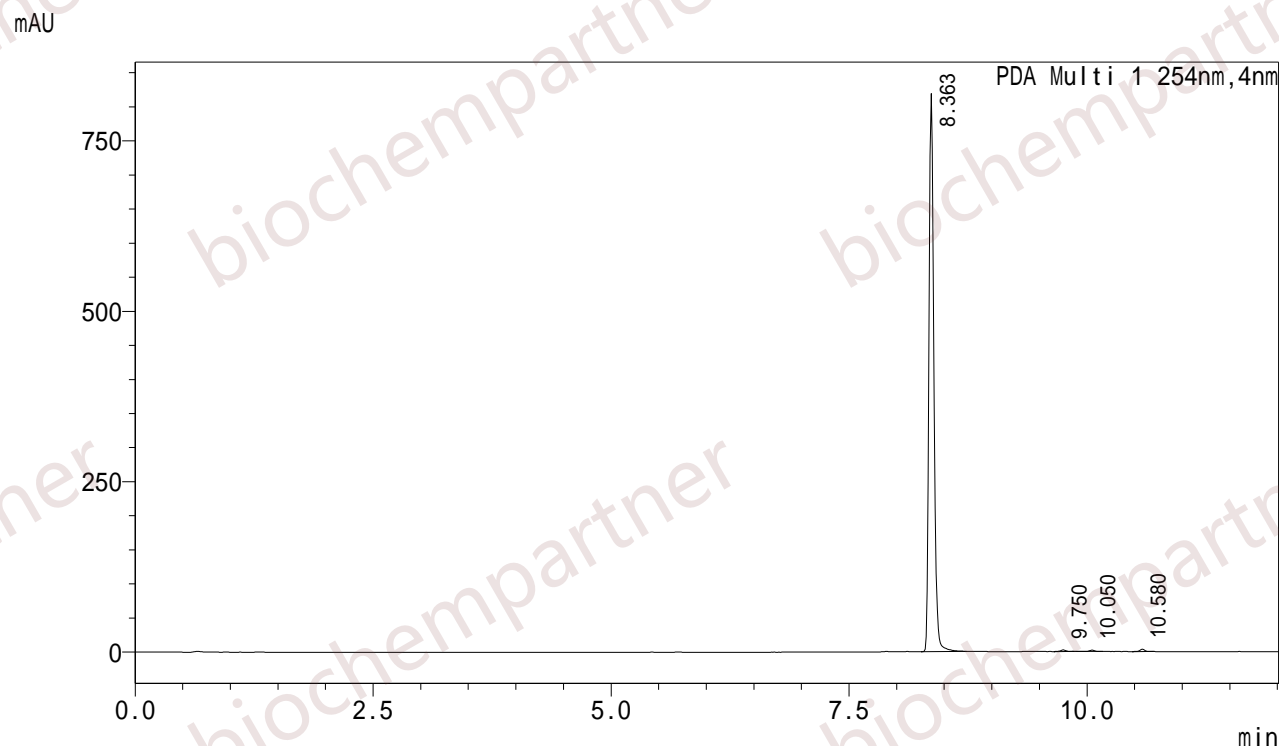
分析报告

<样品信息>

样品名 : M-11-23-12
 样品ID :
 数据文件名 : M-11-23-12=2.lcd
 方法文件名 : FR0.4-12min.lcm
 批处理文件名 : YXB.lcb
 样品瓶号 : 1-89
 进样体积 : 0.5 uL
 分析日期 : 2018/11/23 15:17:37
 处理日期 : 2018/11/23 15:44:55

样品类型 : 未知
 分析者 : System Administrator
 处理者 : System Administrator

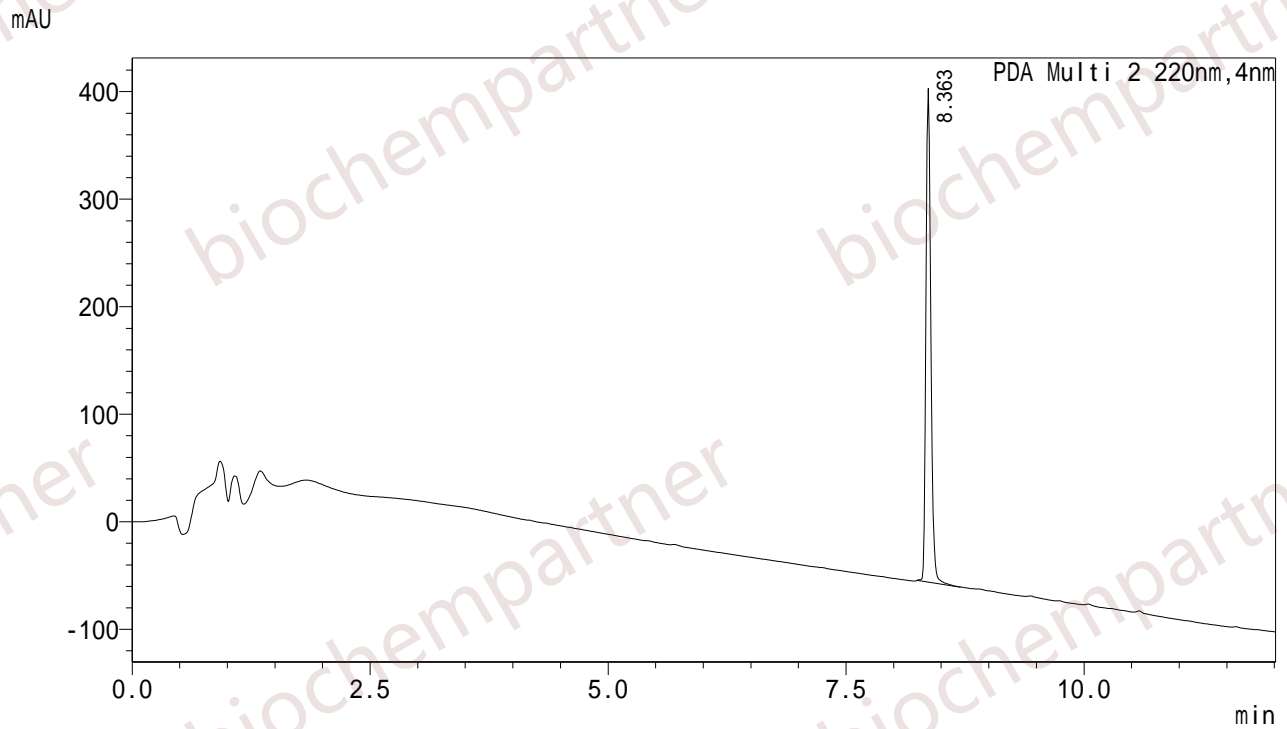
<色谱图>



<峰表>

PDA Ch1 254nm

峰号	保留时间	面积	高度	面积%	理论塔板数(USP)	拖尾因子
1	8.363	2924531	819136	98.943	93784	1.207
2	9.750	9494	2549	0.321	117313	0.991
3	10.050	9087	2030	0.307	124524	0.687
4	10.580	12658	3390	0.428	137493	1.039
总计		2955770	827105	100.000		



<峰表>

PDA Ch2 220nm

峰号	保留时间	面积	高度	面积%	理论塔板数(USP)	拖尾因子
1	8.363	1638844	459220	100.000	93581	1.206
总计		1638844	459220	100.000		