



SHIMADZU

LabSolutions

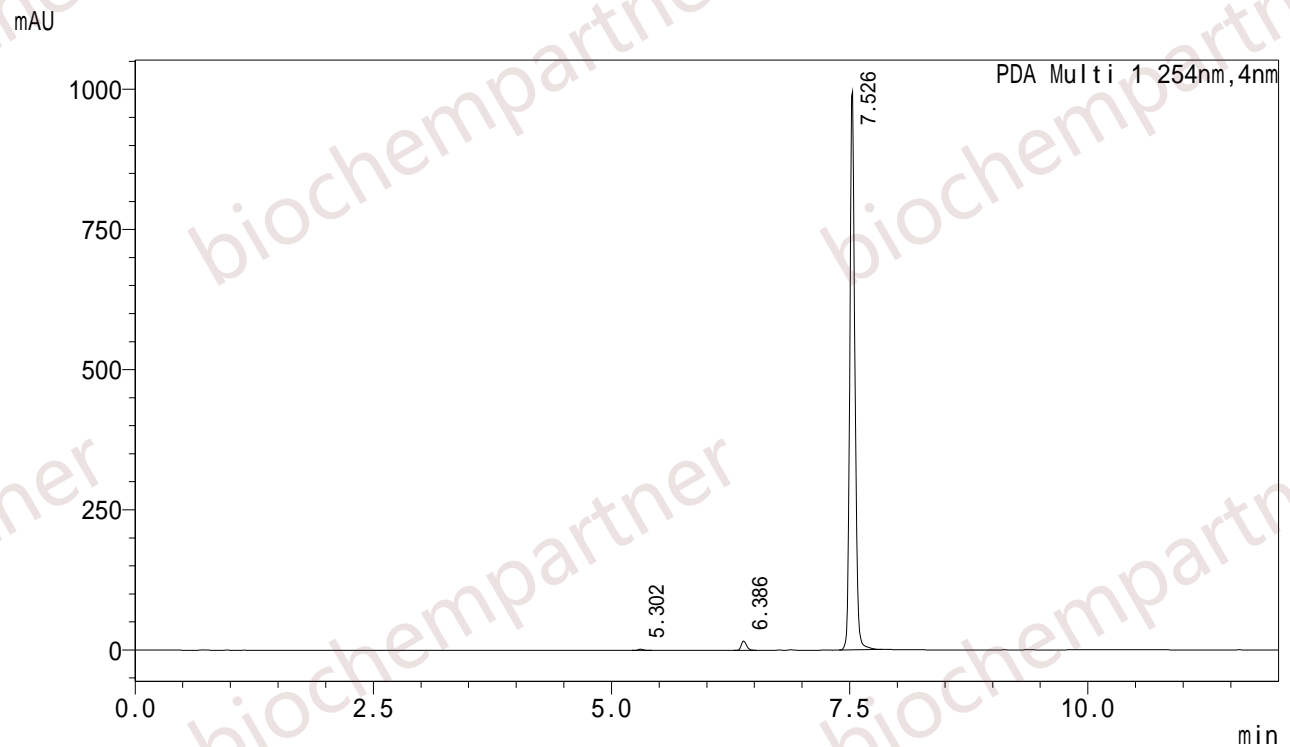
分析报告

<样品信息>

样品名 : M-11-22-17
 样品ID :
 数据文件名 : M-11-22-17=2.lcd
 方法文件名 : FR0.4-12min.lcm
 批处理文件名 : YXB.lcb
 样品瓶号 : 1-17
 进样体积 : 0.8 uL
 分析日期 : 2018/11/22 17:10:49
 处理日期 : 2018/11/22 17:23:33

样品类型 : 未知
 分析者 : System Administrator
 处理者 : System Administrator

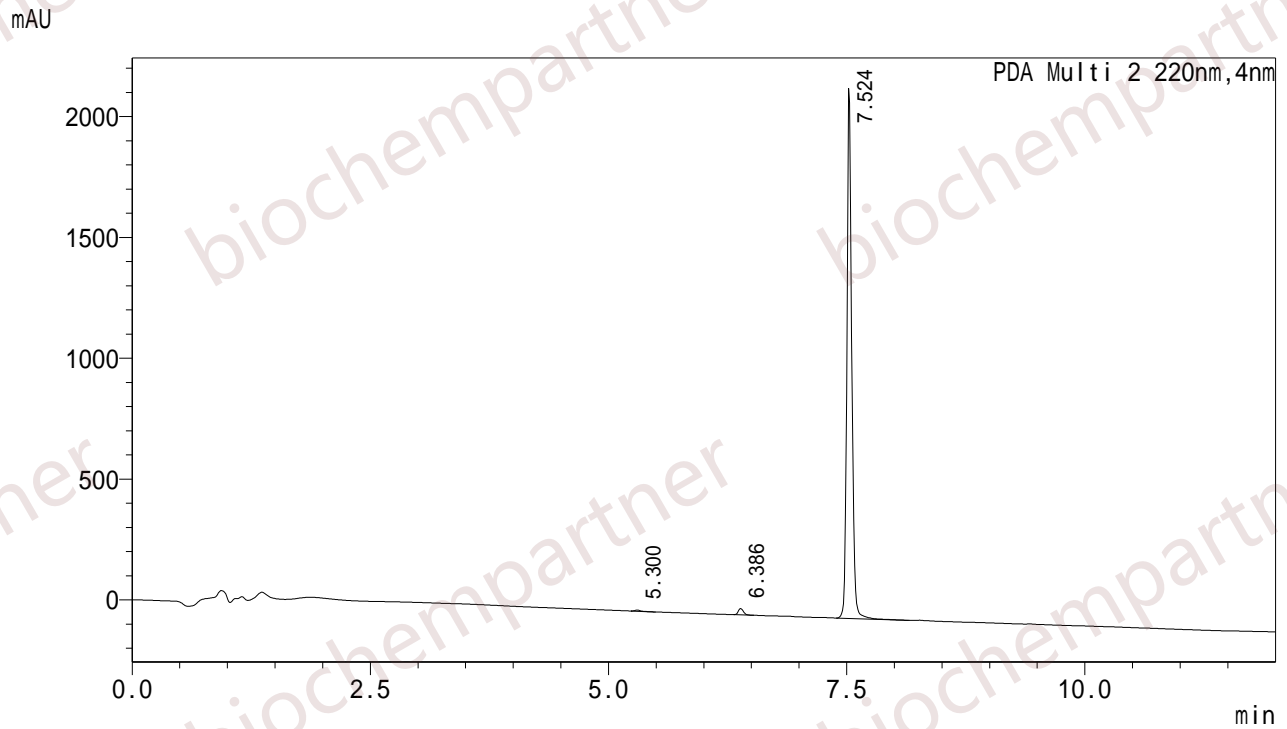
<色谱图>



<峰表>

PDA Ch1 254nm

峰号	保留时间	面积	高度	面积%	理论塔板数(USP)	拖尾因子
1	5.302	9111	2280	0.239	30203	1.257
2	6.386	63218	16542	1.656	47093	1.236
3	7.526	3745160	996517	98.105	74375	1.161
总计		3817489	1015339	100.000		



<峰表>

PDA Ch2 220nm

峰号	保留时间	面积	高度	面积%	理论塔板数(USP)	拖尾因子
1	5.300	20017	5142	0.253	29538	1.404
2	6.386	98025	26049	1.238	47585	1.249
3	7.524	7798944	2193246	98.509	84809	1.185
总计		7916985	2224437	100.000		