



SHIMADZU

LabSolutions

分析报告

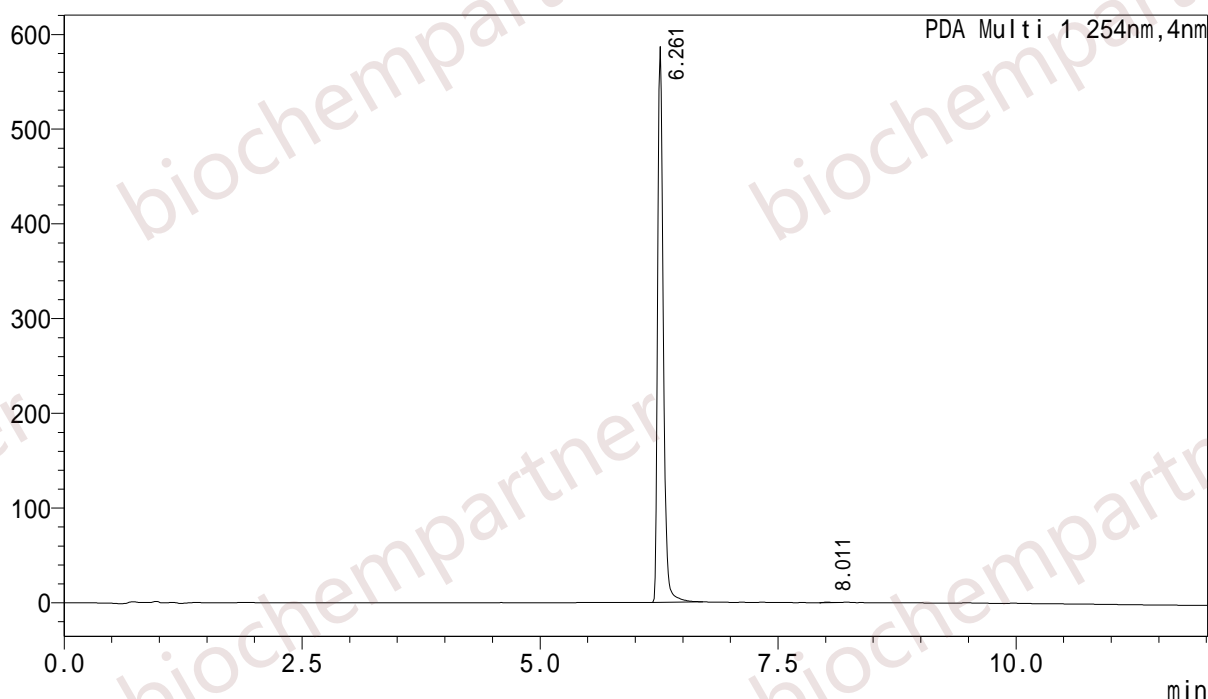
<样品信息>

样品名 : M-11-19-15
 样品ID :
 数据文件名 : M-11-19-15=3.lcd
 方法文件名 : FR0.4-12min.lcm
 批处理文件名 : YXB.lcb
 样品瓶号 : 1-15
 进样体积 : 0.6 uL
 分析日期 : 2018/11/19 22:48:51
 处理日期 : 2018/11/20 9:10:43

样品类型 : 未知
 分析者 : System Administrator
 处理者 : System Administrator

<色谱图>

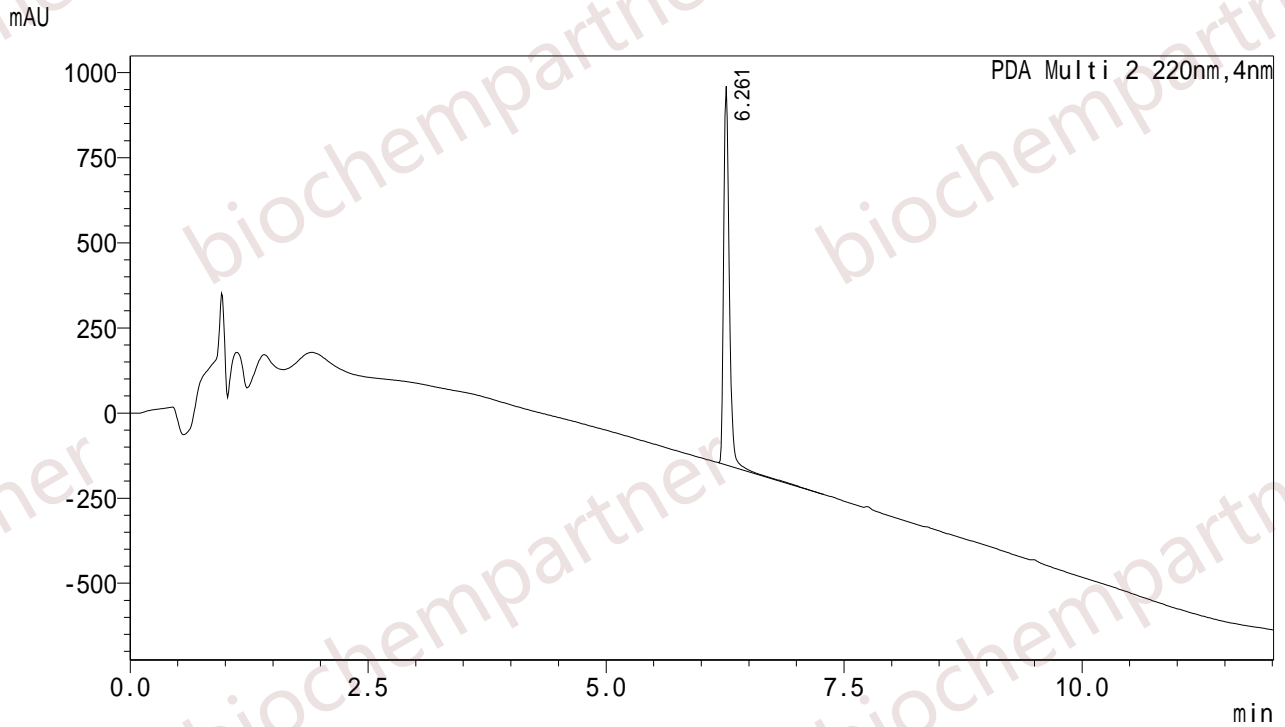
mAU



<峰表>

PDA Ch1 254nm

峰号	保留时间	面积	高度	面积%	理论塔板数(USP)	拖尾因子
1	6.261	2426595	586848	99.876	41448	1.317
2	8.011	3006	605	0.124	46464	1.303
总计		2429601	587453	100.000		



<峰表>

PDA Ch2 220nm

峰号	保留时间	面积	高度	面积%	理论塔板数(USP)	拖尾因子
1	6.261	4592970	1111745	100.000	42036	1.318
总计		4592970	1111745	100.000		