



SHIMADZU

LabSolutions

分析报告

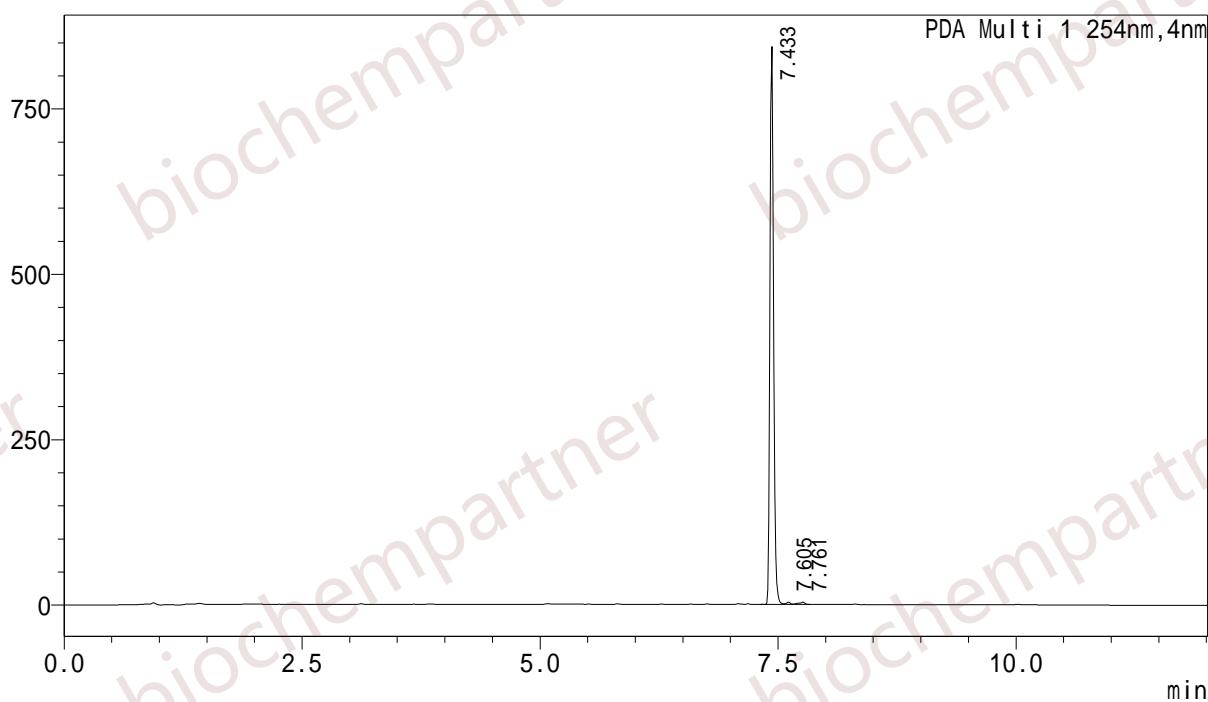
<样品信息>

样品名 : M-11-16-13
 样品ID :
 数据文件名 : M-11-16-13=1.lcd
 方法文件名 : FR0.4-12min.lcm
 批处理文件名 : YXB.lcb
 样品瓶号 : 1-64
 进样体积 : 1 uL
 分析日期 : 2018/11/16 17:55:16
 处理日期 : 2018/11/16 18:26:24

样品类型 : 未知
 分析者 : System Administrator
 处理者 : System Administrator

<色谱图>

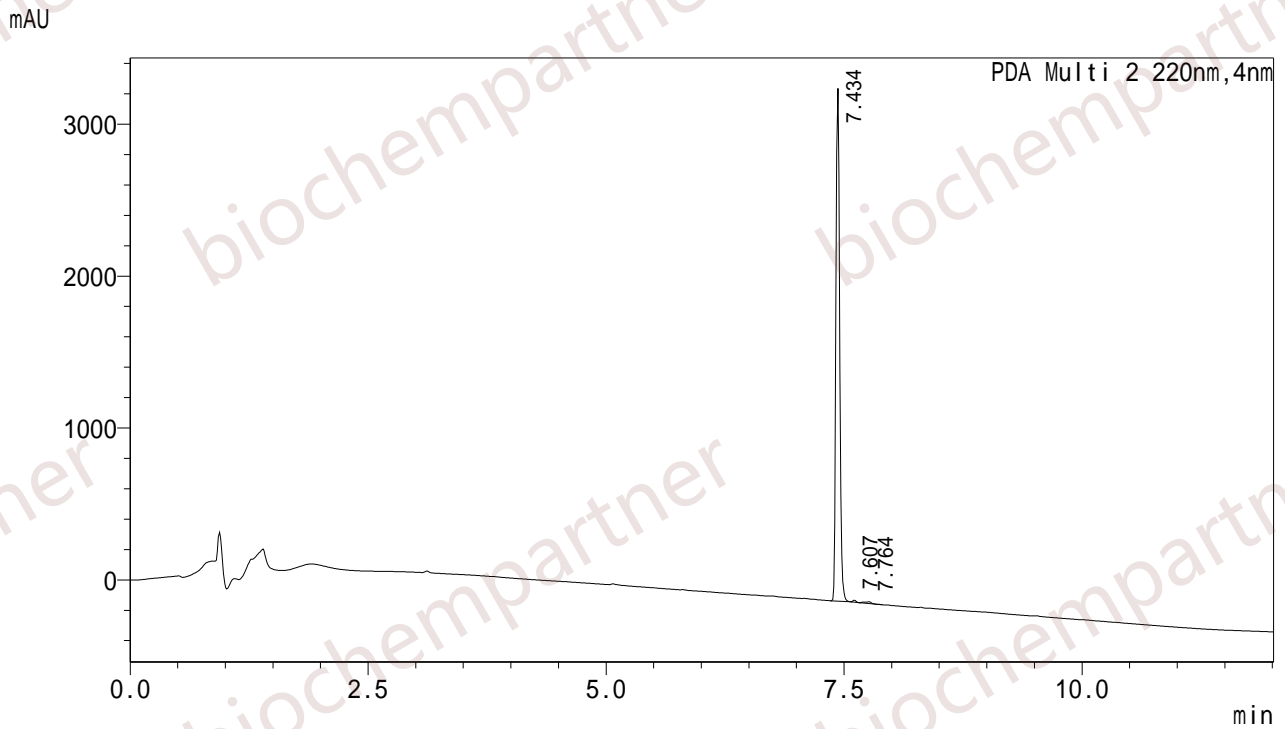
mAU



<峰表>

PDA Ch1 254nm

峰号	保留时间	面积	高度	面积%	理论塔板数(USP)	拖尾因子
1	7.433	2208427	843739	98.872	141870	1.183
2	7.605	9233	3333	0.413	124694	--
3	7.761	15952	3557	0.714	63712	--
总计		2233612	850629	100.000		



<峰表>

PDA Ch2 220nm

峰号	保留时间	面积	高度	面积%	理论塔板数(USP)	拖尾因子
1	7.434	9185818	3375888	99.158	132738	1.148
2	7.607	26223	12208	0.283	186128	1.148
3	7.764	51817	12437	0.559	98012	0.751
总计		9263859	3400533	100.000		