



SHIMADZU

LabSolutions

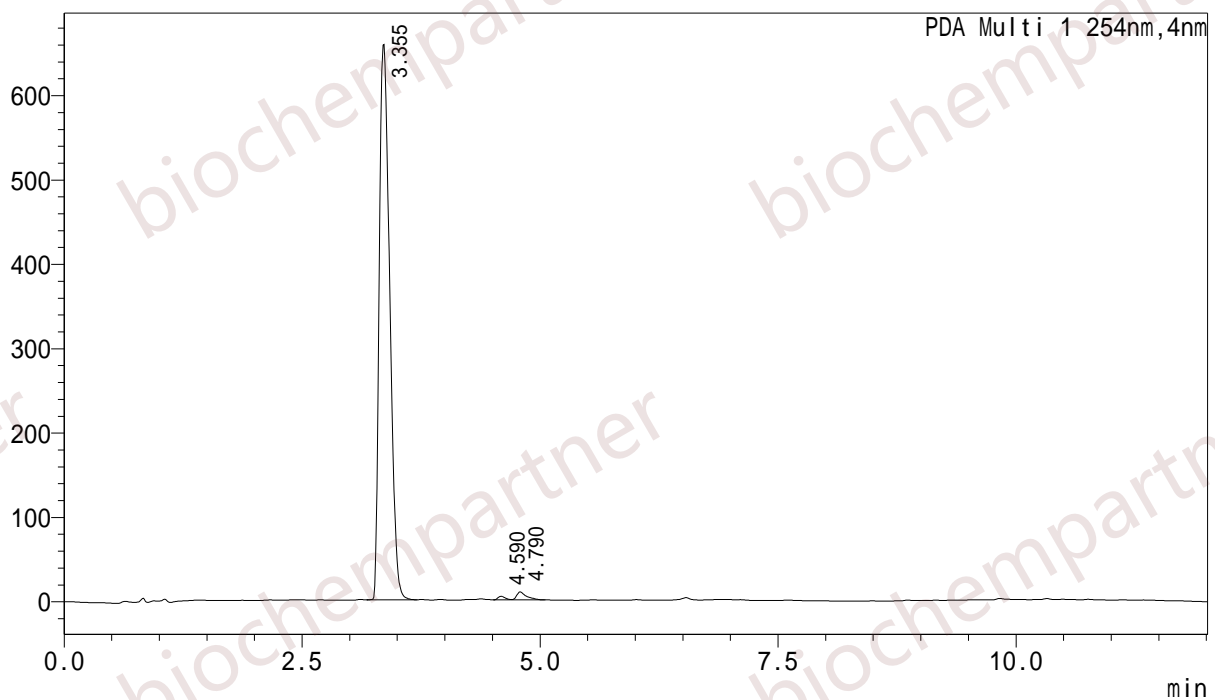
分析报告

<样品信息>

样品名	: M-11-9-11	样品类型	: 未知
样品ID	:		
数据文件名	: M-11-9-11=2.lcd		
方法文件名	: FR0.4-12minLZH.lcm		
批处理文件名	: YXB.lcb		
样品瓶号	: 1-104		
进样体积	: 1 uL		
分析日期	: 2018/11/9 21:24:22	分析者	: System Administrator
处理日期	: 2018/11/9 21:37:29	处理者	: System Administrator

<色谱图>

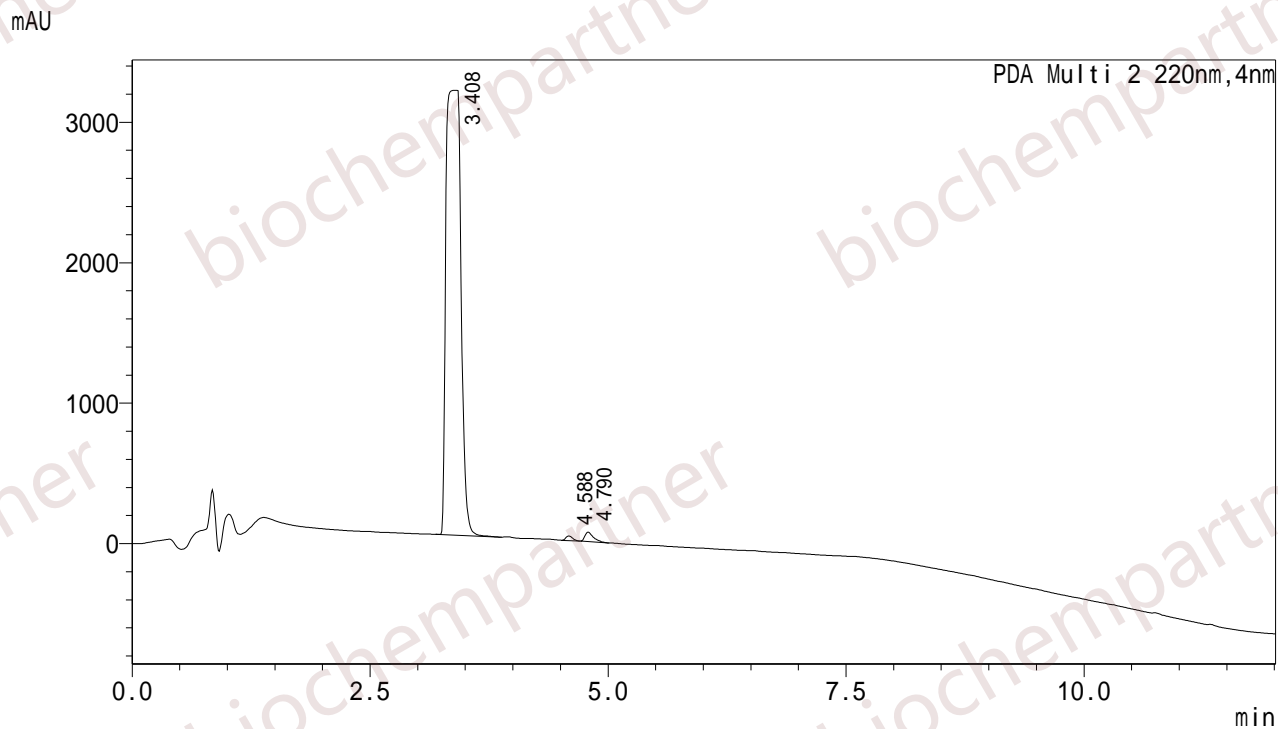
mAU



<峰表>

PDA Ch1 254nm

峰号	保留时间	面积	高度	面积%	理论塔板数(USP)	拖尾因子
1	3.355	5061173	658616	98.261	3741	1.381
2	4.590	22647	4306	0.440	13976	--
3	4.790	66921	9571	1.299	10070	1.576
总计		5150740	672494	100.000		



<峰表>

PDA Ch2 220nm

峰号	保留时间	面积	高度	面积%	理论塔板数(USP)	拖尾因子
1	3.408	34391034	3167840	98.350	3038	0.911
2	4.588	162419	33459	0.464	15386	1.228
3	4.790	414654	68208	1.186	12143	1.725
总计		34968107	3269506	100.000		