

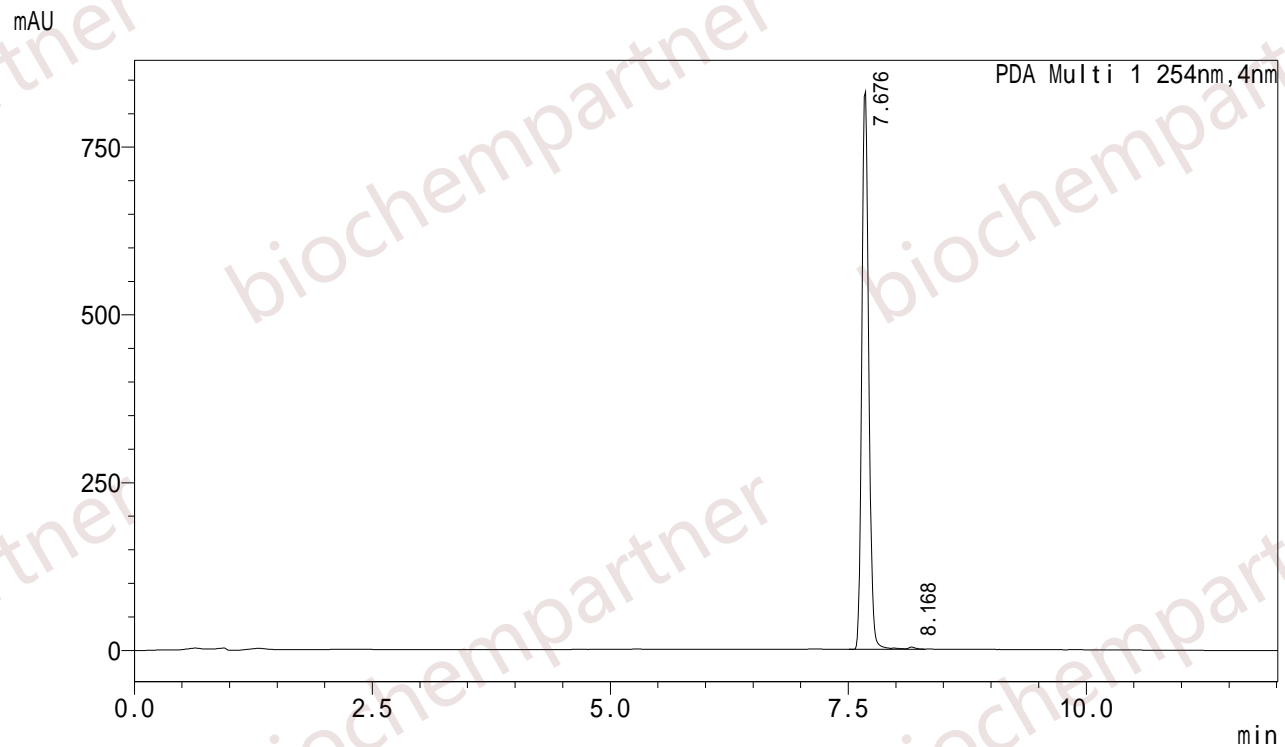
SHIMADZU
LabSolutions

分析报告

<样品信息>

样品名	: M-11-1-13	样品类型	: 未知
样品ID	:		
数据文件名	: M-11-1-13-1.lcd		
方法文件名	: FRO.4-12min.lcm		
批处理文件名	: YXB.lcb		
样品瓶号	: 1-62		
进样体积	: 0.5 uL	分析者	: System Administrator
分析日期	: 2018/11/1 13:39:15	处理者	: System Administrator
处理日期	: 2018/11/1 13:55:41		

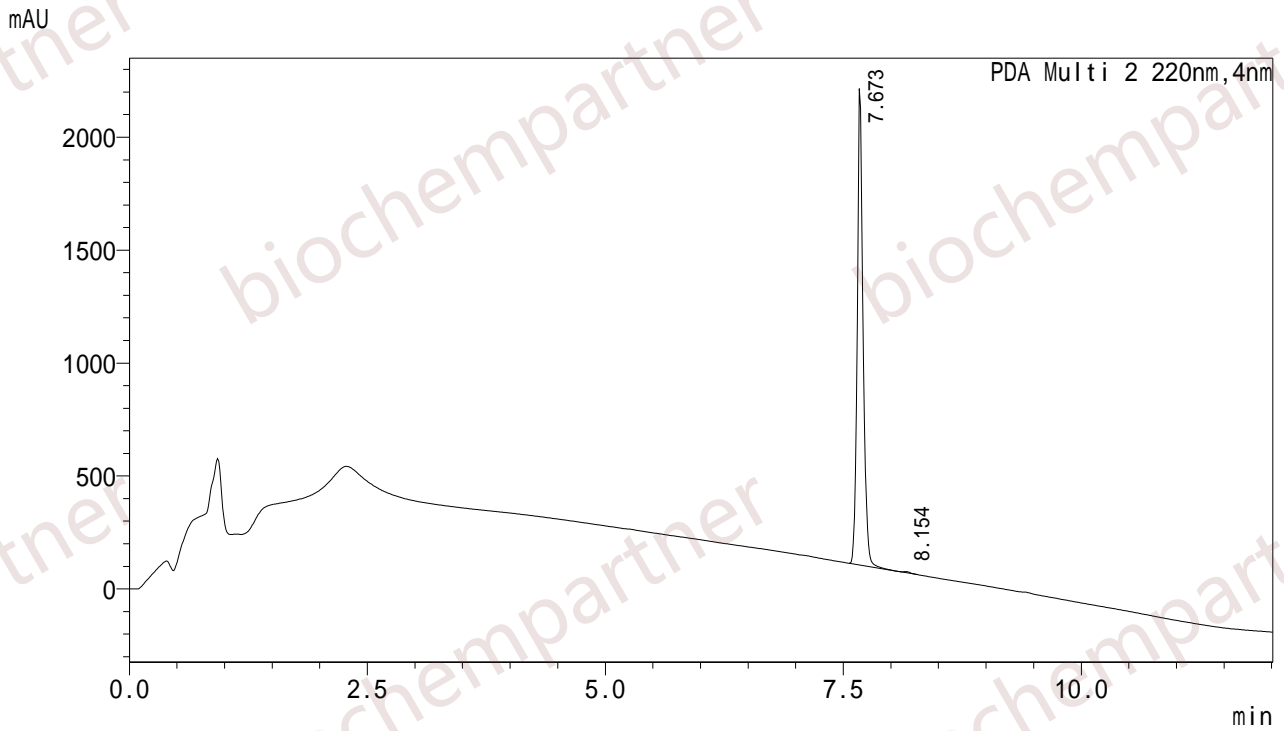
<色谱图>



<峰表>

PDA Ch1 254nm

峰号	保留时间	面积	高度	面积%	理论塔板数(USP)	拖尾因子
1	7.676	4201530	831159	99.381	41507	1.157
2	8.168	26182	3025	0.619	38678	--
总计		4227712	834184	100.000		



<峰表>

PDA Ch2 220nm

峰号	保留时间	面积	高度	面积%	理论塔板数(USP)	拖尾因子
1	7.673	8858884	2109613	99.766	66226	1.184
2	8.154	20817	4803	0.234	57365	1.611
总计		8879701	2114416	100.000		