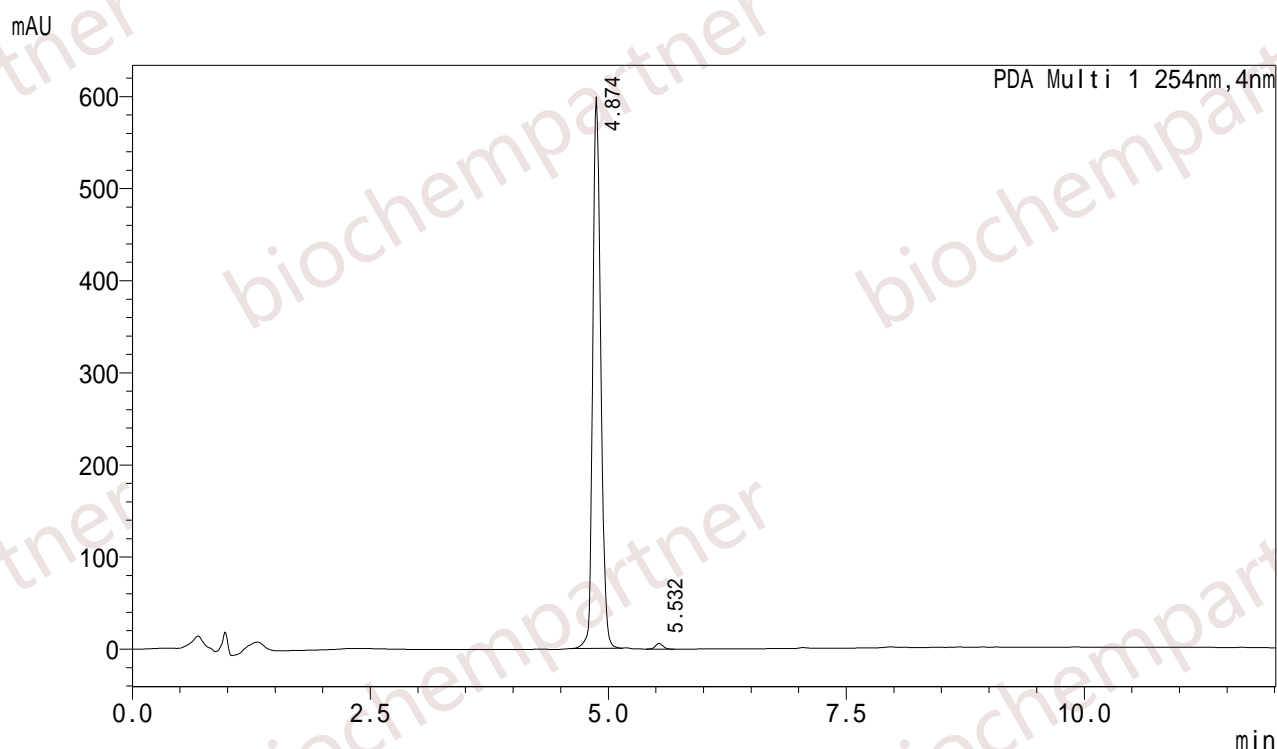


<样品信息>

样品名 : M-10-31-6
 样品ID :
 数据文件名 : M-10-31-6-2.lcd
 方法文件名 : FRO.4-12min.lcm
 批处理文件名 : YXB.lcb
 样品瓶号 : 1-79
 进样体积 : 0.3 uL
 分析日期 : 2018/10/31 13:25:40
 处理日期 : 2018/10/31 13:38:38

样品类型 : 未知
 分析者 : System Administrator
 处理者 : System Administrator

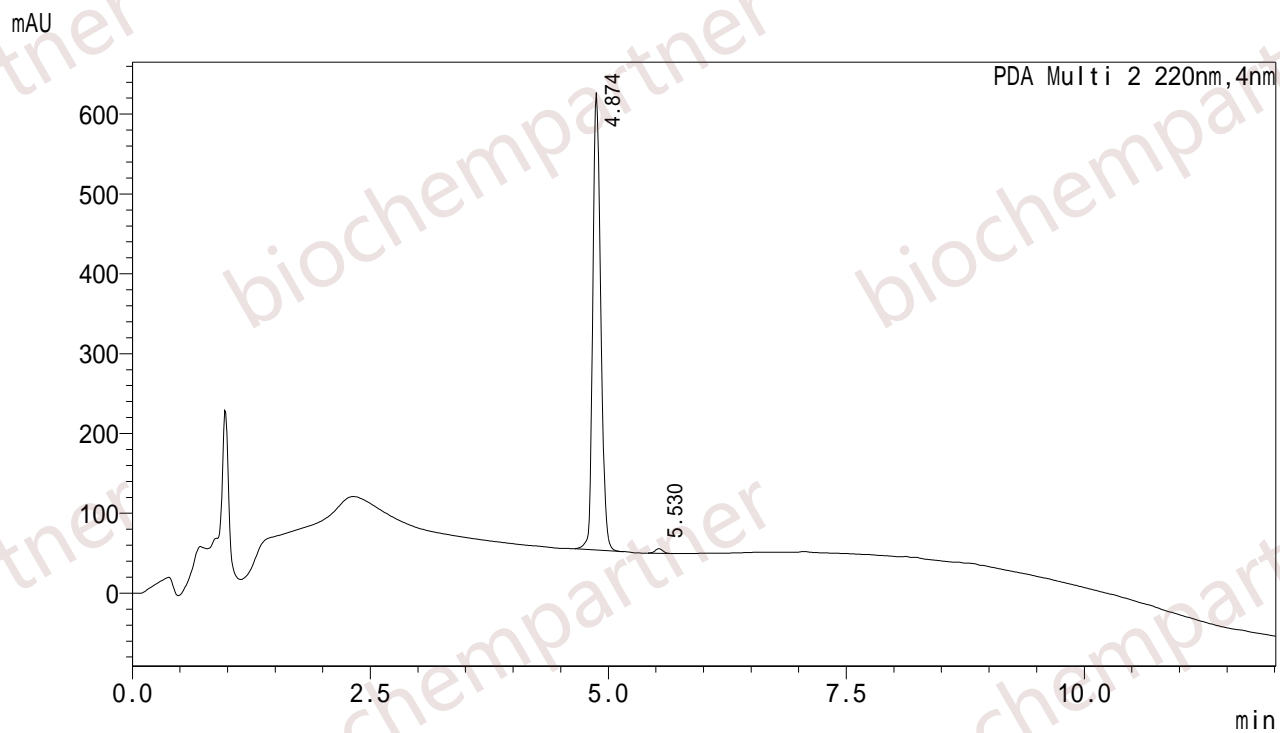
<色谱图>



<峰表>

PDA Ch1 254nm

峰号	保留时间	面积	高度	面积%	理论塔板数(USP)	拖尾因子
1	4.874	3520739	599115	99.044	12560	1.218
2	5.532	33974	6140	0.956	17370	1.072
总计		3554713	605255	100.000		



<峰表>

PDA Ch2 220nm

峰号	保留时间	面积	高度	面积%	理论塔板数(USP)	拖尾因子
1	4.874	3353505	573015	99.037	12578	1.221
2	5.530	32606	5841	0.963	18078	1.025
总计		3386111	578857	100.000		