



SHIMADZU

LabSolutions

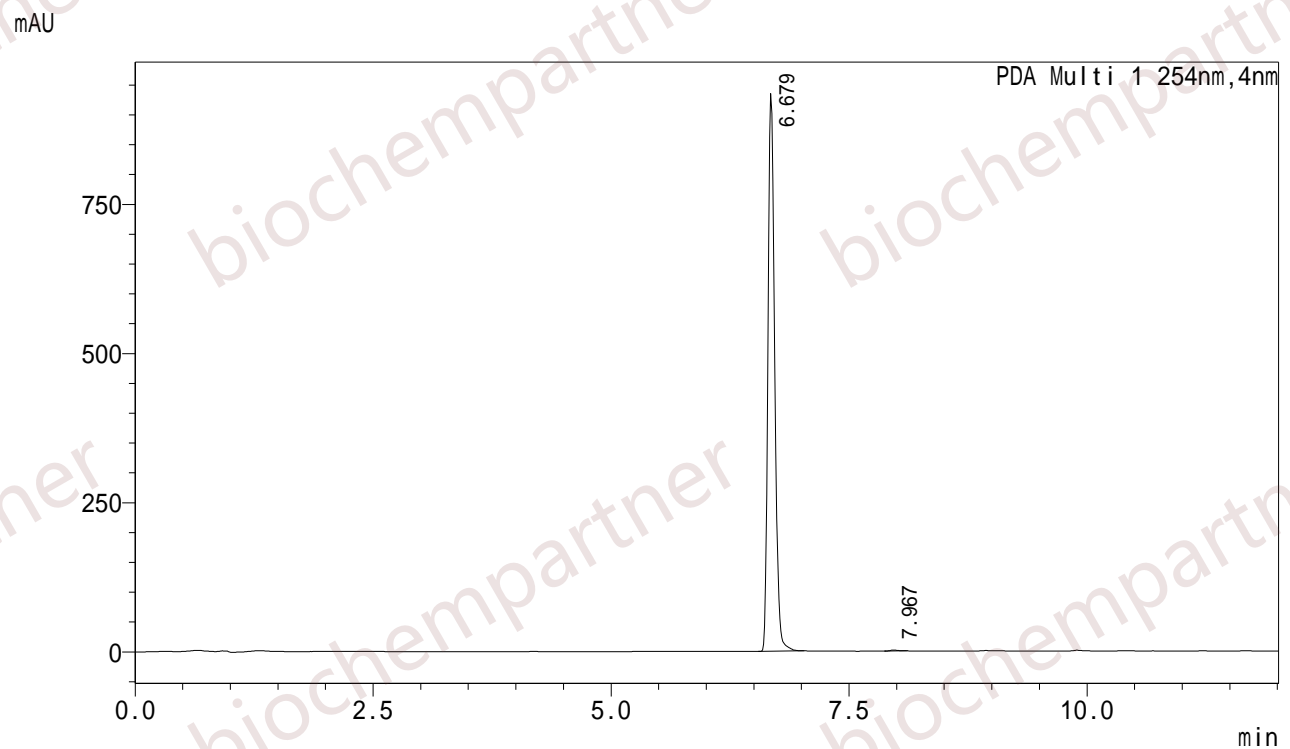
分析报告

<样品信息>

样品名 : M-10-26-10
 样品ID :
 数据文件名 : M-10-26-10-2.lcd
 方法文件名 : FR0.4-12min.lcm
 批处理文件名 : YXB.lcb
 样品瓶号 : 1-76
 进样体积 : 0.8 uL
 分析日期 : 2018/10/26 16:43:02
 处理日期 : 2018/10/26 17:08:26

样品类型 : 未知
 分析者 : System Administrator
 处理者 : System Administrator

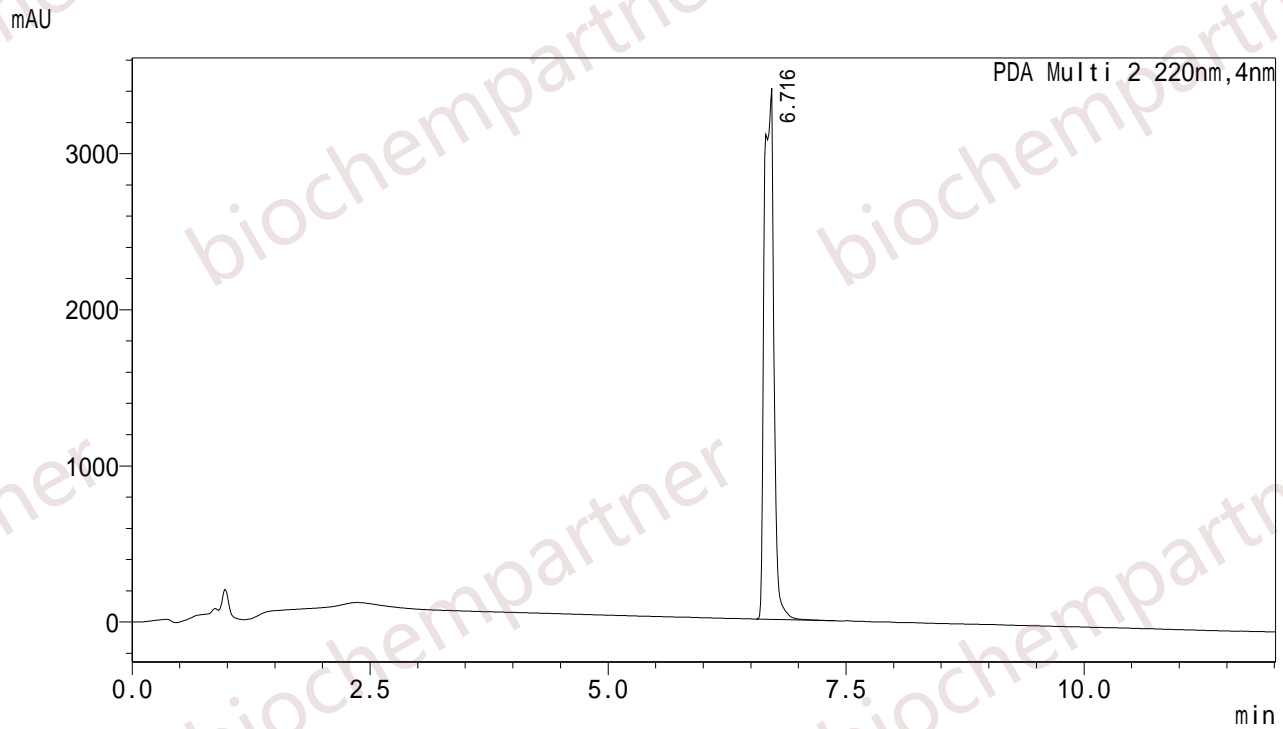
<色谱图>



<峰表>

PDA Ch1 254nm

峰号	保留时间	面积	高度	面积%	理论塔板数(USP)	拖尾因子
1	6.679	4594279	935122	99.809	32603	1.250
2	7.967	8798	1491	0.191	32798	1.278
总计		4603077	936613	100.000		



<峰表>

PDA Ch2 220nm

峰号	保留时间	面积	高度	面积%	理论塔板数(USP)	拖尾因子
1	6.716	23762320	3401742	100.000	27400	0.882
总计		23762320	3401742	100.000		