



SHIMADZU

LabSolutions

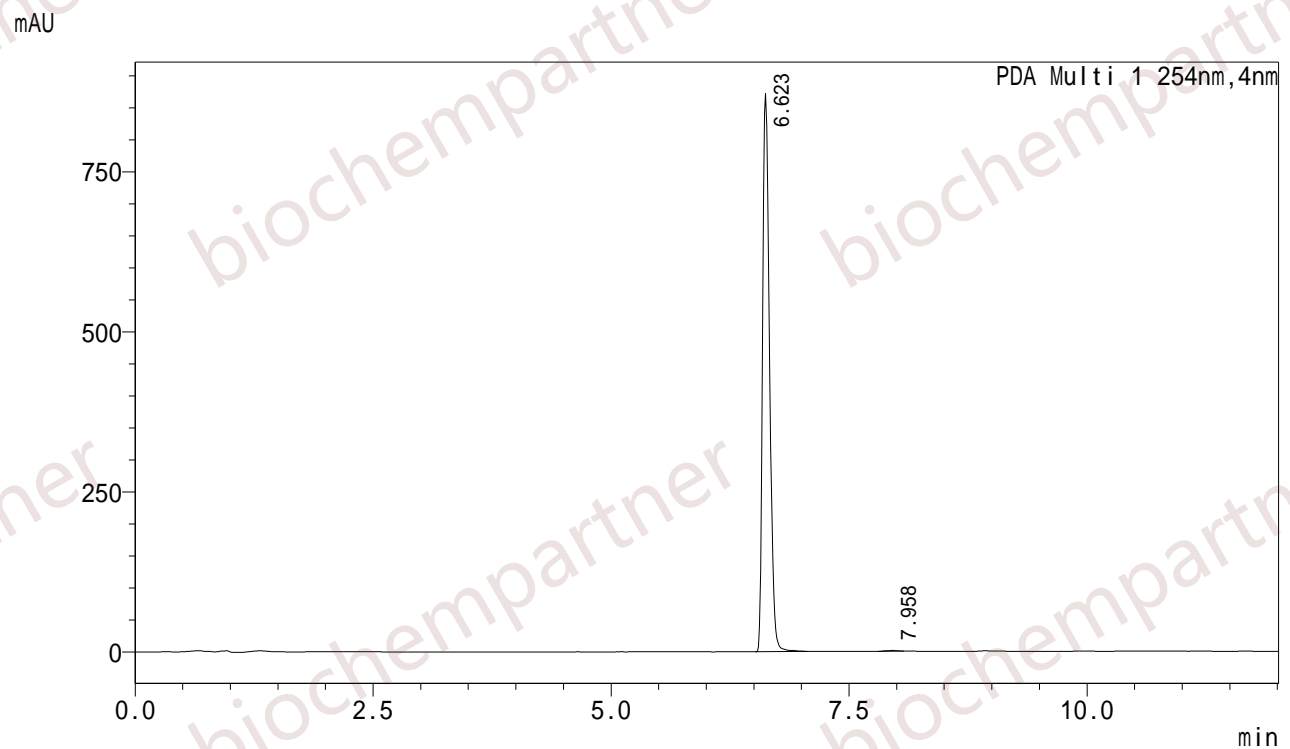
# 分析报告

## <样品信息>

样品名 : M-10-23-20  
 样品ID :  
 数据文件名 : M-10-23-20-1.lcd  
 方法文件名 : FR0.4-12min.lcm  
 批处理文件名 : YXB.lcb  
 样品瓶号 : 1-80  
 进样体积 : 1 uL  
 分析日期 : 2018/10/23 15:53:54  
 处理日期 : 2018/10/23 16:47:56

样品类型 : 未知  
 分析者 : System Administrator  
 处理者 : System Administrator

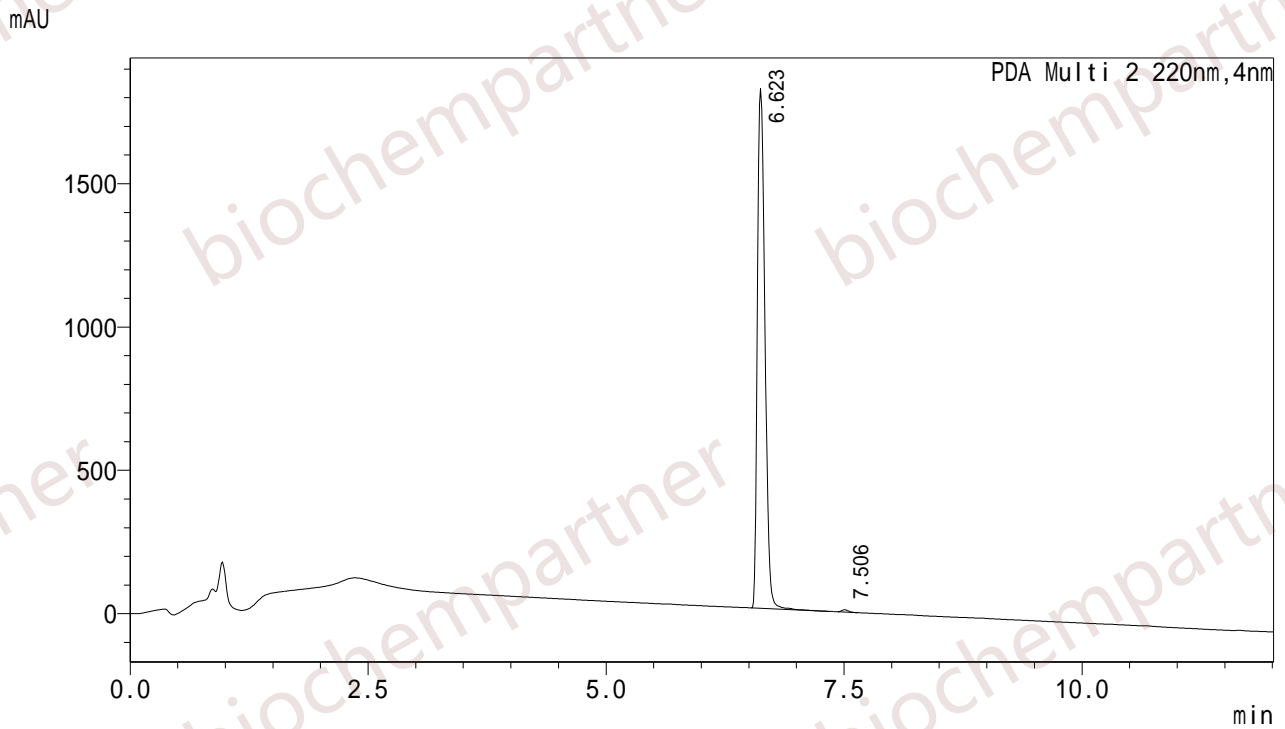
## <色谱图>



## <峰表>

PDA Ch1 254nm

峰号	保留时间	面积	高度	面积%	理论塔板数(USP)	拖尾因子
1	6.623	4430603	871884	99.773	29590	1.334
2	7.958	10085	1270	0.227	18017	0.838
总计		4440688	873154	100.000		



## &lt;峰表&gt;

PDA Ch2 220nm

峰号	保留时间	面积	高度	面积%	理论塔板数(USP)	拖尾因子
1	6.623	10026799	1813930	99.630	25932	1.329
2	7.506	37247	7988	0.370	43318	1.308
总计		10064046	1821917	100.000		