



SHIMADZU

LabSolutions

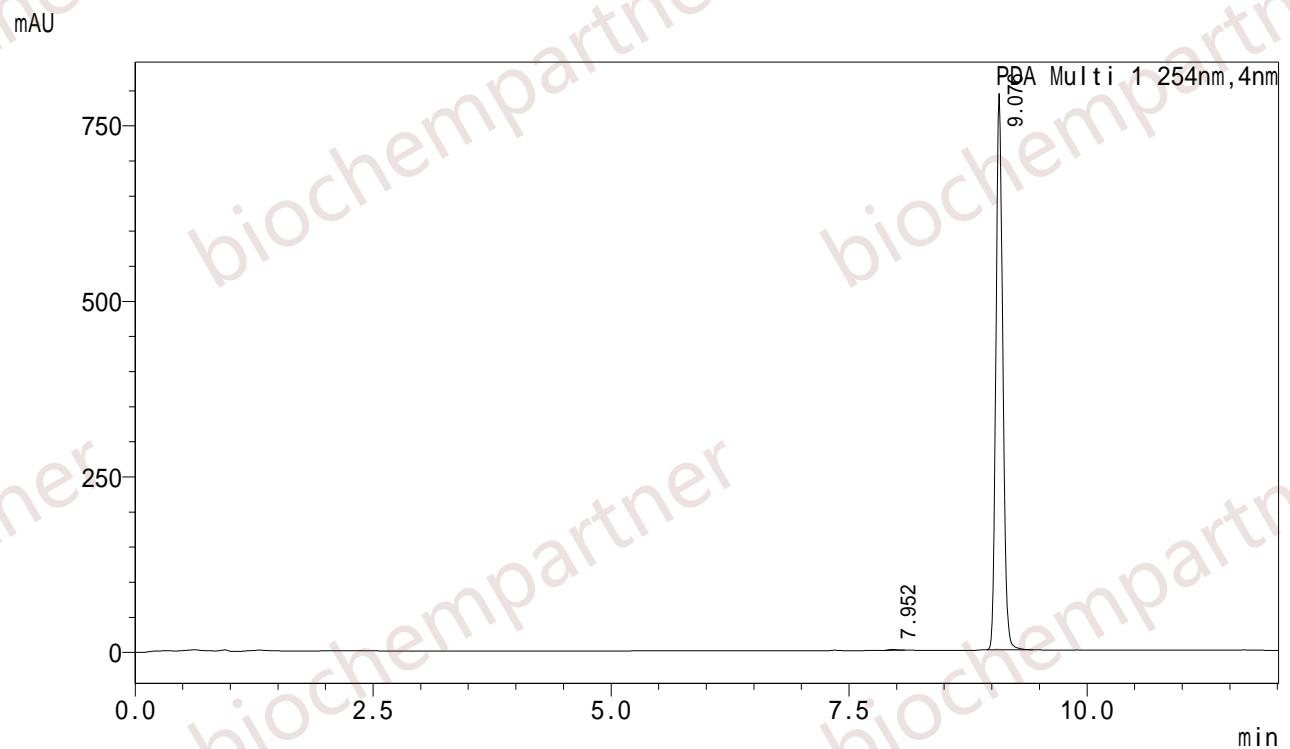
分析报告

<样品信息>

样品名 : M-10-19-15
 样品ID :
 数据文件名 : M-10-19-15-2.lcd
 方法文件名 : FR0.4-12min.lcm
 批处理文件名 : YXB.lcb
 样品瓶号 : 1-72
 进样体积 : 0.3 uL
 分析日期 : 2018/10/19 15:18:33
 处理日期 : 2018/10/19 17:08:33

样品类型 : 未知
 分析者 : System Administrator
 处理者 : System Administrator

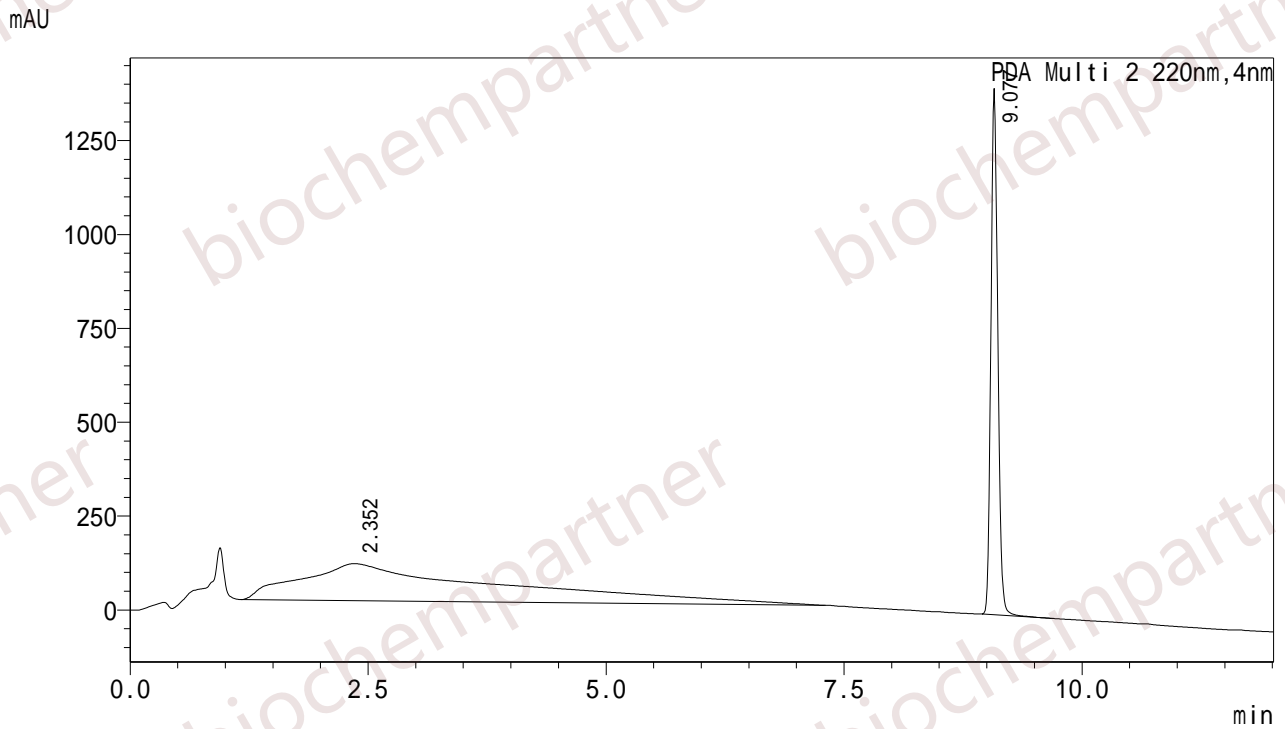
<色谱图>



<峰表>

PDA Ch1 254nm

峰号	保留时间	面积	高度	面积%	理论塔板数(USP)	拖尾因子
1	7.952	7432	1281	0.186	36042	1.248
2	9.076	3989765	792475	99.814	56149	1.146
总计		3997197	793756	100.000		



<峰表>

PDA Ch2 220nm

峰号	保留时间	面积	高度	面积%	理论塔板数(USP)	拖尾因子
1	2.352	14478287	98775	67.144	3	2.537
2	9.077	7084777	1402029	32.856	55894	1.142
总计		21563063	1500804	100.000		