



SHIMADZU

LabSolutions

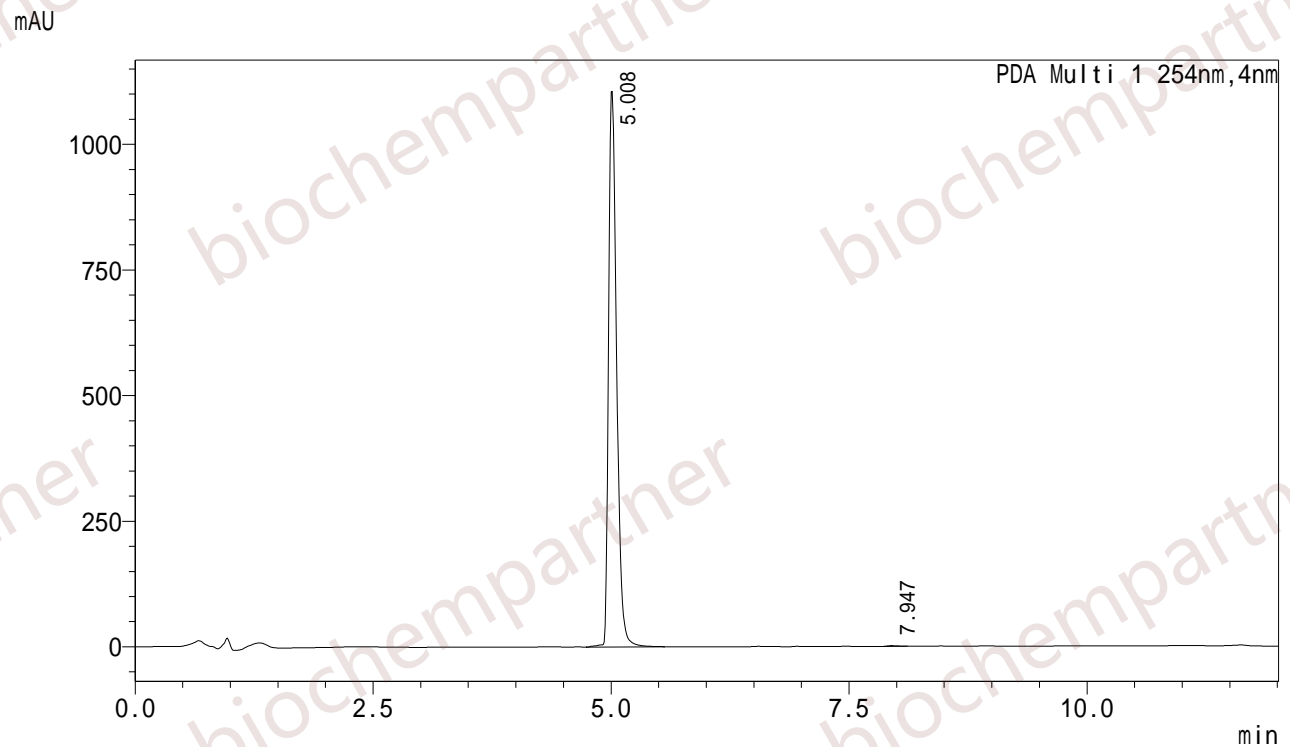
# 分析报告

## <样品信息>

样品名 : M-10-19-13  
 样品ID :  
 数据文件名 : M-10-19-13-1.lcd  
 方法文件名 : FR0.4-12min.lcm  
 批处理文件名 : YXB.lcb  
 样品瓶号 : 1-70  
 进样体积 : 0.5 uL  
 分析日期 : 2018/10/19 13:41:40  
 处理日期 : 2018/10/19 14:04:54

样品类型 : 未知  
 分析者 : System Administrator  
 处理者 : System Administrator

## <色谱图>



## <峰表>

PDA Ch1 254nm

峰号	保留时间	面积	高度	面积%	理论塔板数(USP)	拖尾因子
1	5.008	6554033	1105977	99.870	13842	1.434
2	7.947	8554	1345	0.130	28956	1.422
总计		6562587	1107322	100.000		