



SHIMADZU

LabSolutions

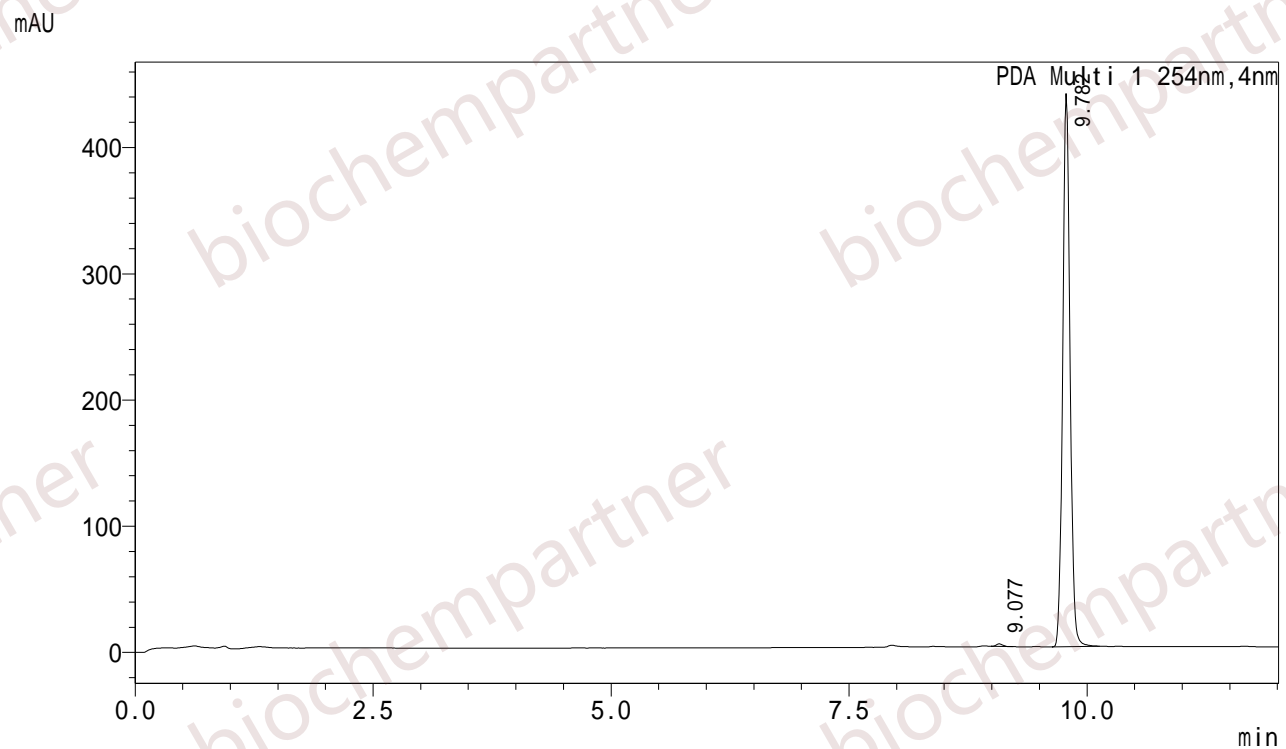
分析报告

<样品信息>

样品名 : M-10-19-16
 样品ID :
 数据文件名 : M-10-19-16-2.lcd
 方法文件名 : FR0.4-12min.lcm
 批处理文件名 : YXB.lcb
 样品瓶号 : 1-73
 进样体积 : 0.3 uL
 分析日期 : 2018/10/19 15:32:12
 处理日期 : 2018/10/19 15:44:16

样品类型 : 未知
 分析者 : System Administrator
 处理者 : System Administrator

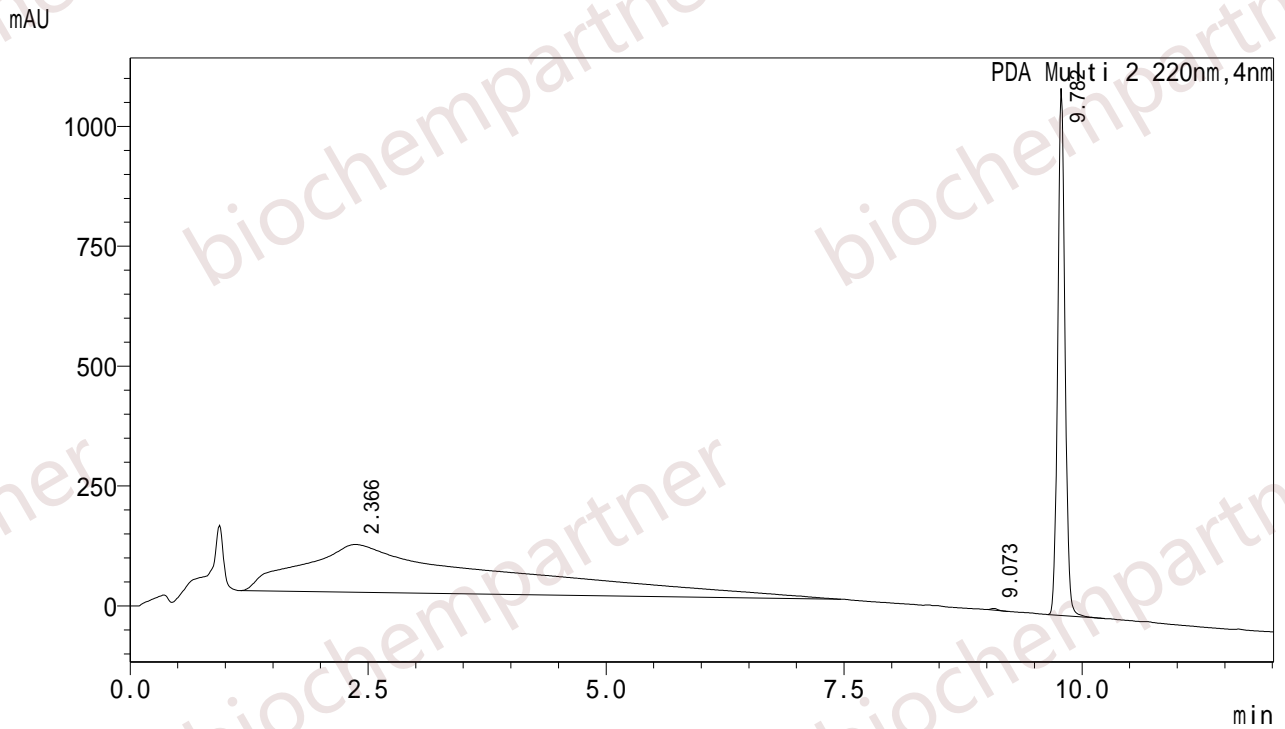
<色谱图>



<峰表>

PDA Ch1 254nm

峰号	保留时间	面积	高度	面积%	理论塔板数(USP)	拖尾因子
1	9.077	10092	2107	0.431	58651	1.184
2	9.782	2331207	438393	99.569	59417	1.072
总计		2341299	440500	100.000		



<峰表>

PDA Ch2 220nm

峰号	保留时间	面积	高度	面积%	理论塔板数(USP)	拖尾因子
1	2.366	14792568	99531	71.808	3	2.577
2	9.073	16772	3664	0.081	62739	1.307
3	9.782	5790780	1099176	28.110	60180	1.066
总计		20600119	1202371	100.000		