



SHIMADZU

LabSolutions

# 分析报告

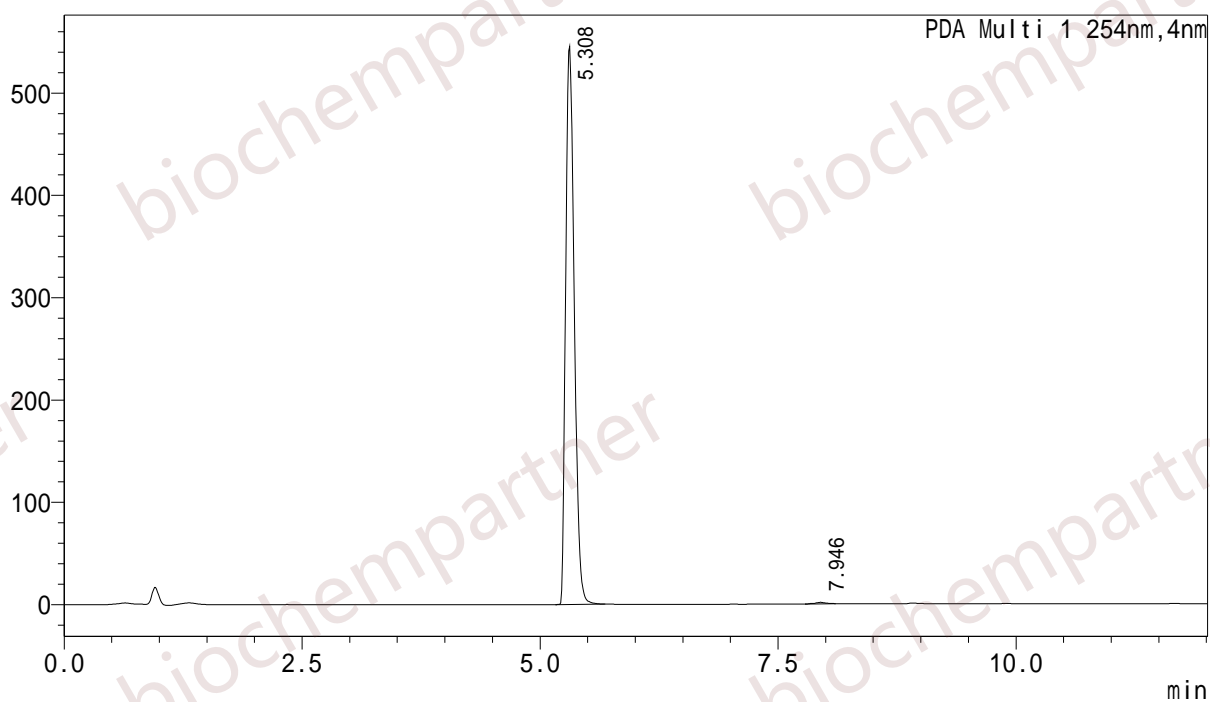
## <样品信息>

样品名 : M-10-22-19  
 样品ID :  
 数据文件名 : M-10-22-19-1.lcd  
 方法文件名 : FR0.4-12min.lcm  
 批处理文件名 : YXB.lcb  
 样品瓶号 : 1-19  
 进样体积 : 0.1 uL  
 分析日期 : 2018/10/22 19:55:10  
 处理日期 : 2018/10/22 20:09:38

样品类型 : 未知  
 分析者 : System Administrator  
 处理者 : System Administrator

## <色谱图>

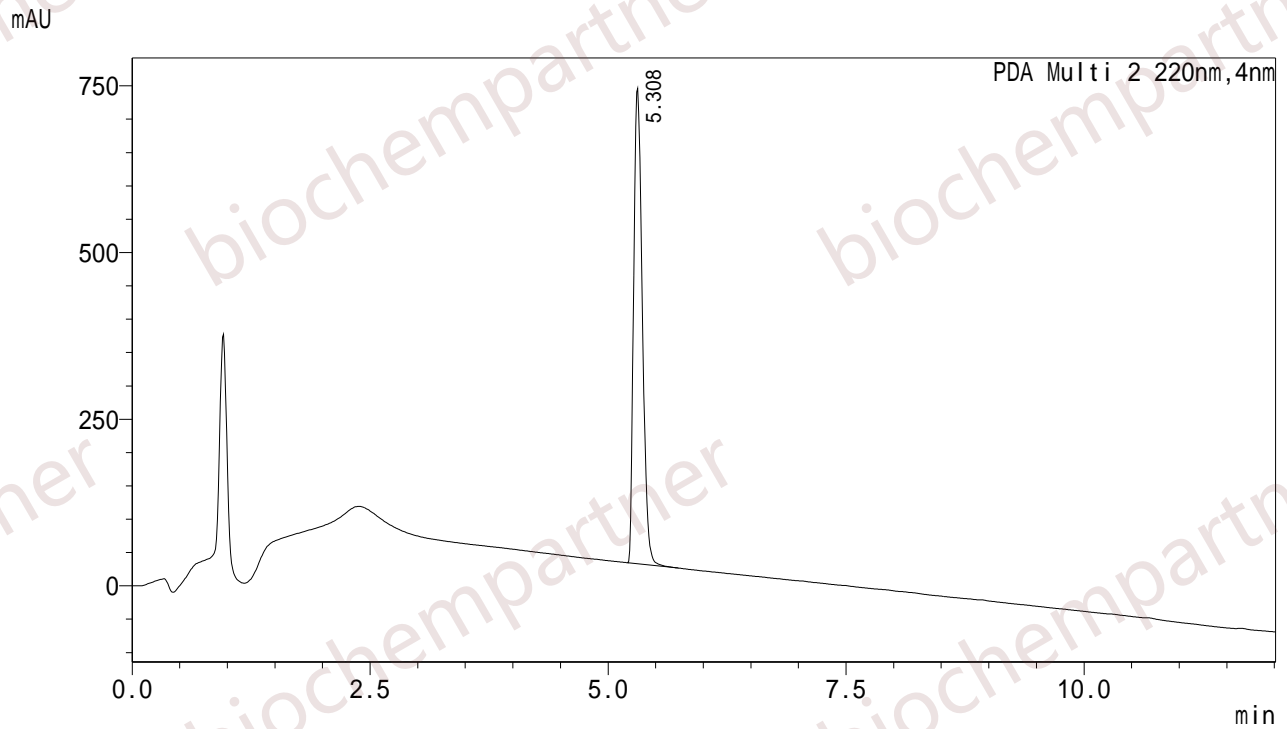
mAU



## <峰表>

PDA Ch1 254nm

峰号	保留时间	面积	高度	面积%	理论塔板数(USP)	拖尾因子
1	5.308	3437268	545421	99.665	13366	1.315
2	7.946	11566	1506	0.335	21570	0.963
总计		3448834	546928	100.000		



## &lt;峰表&gt;

PDA Ch2 220nm

峰号	保留时间	面积	高度	面积%	理论塔板数(USP)	拖尾因子
1	5.308	4523727	713093	100.000	13222	1.318
总计		4523727	713093	100.000		