



SHIMADZU

LabSolutions

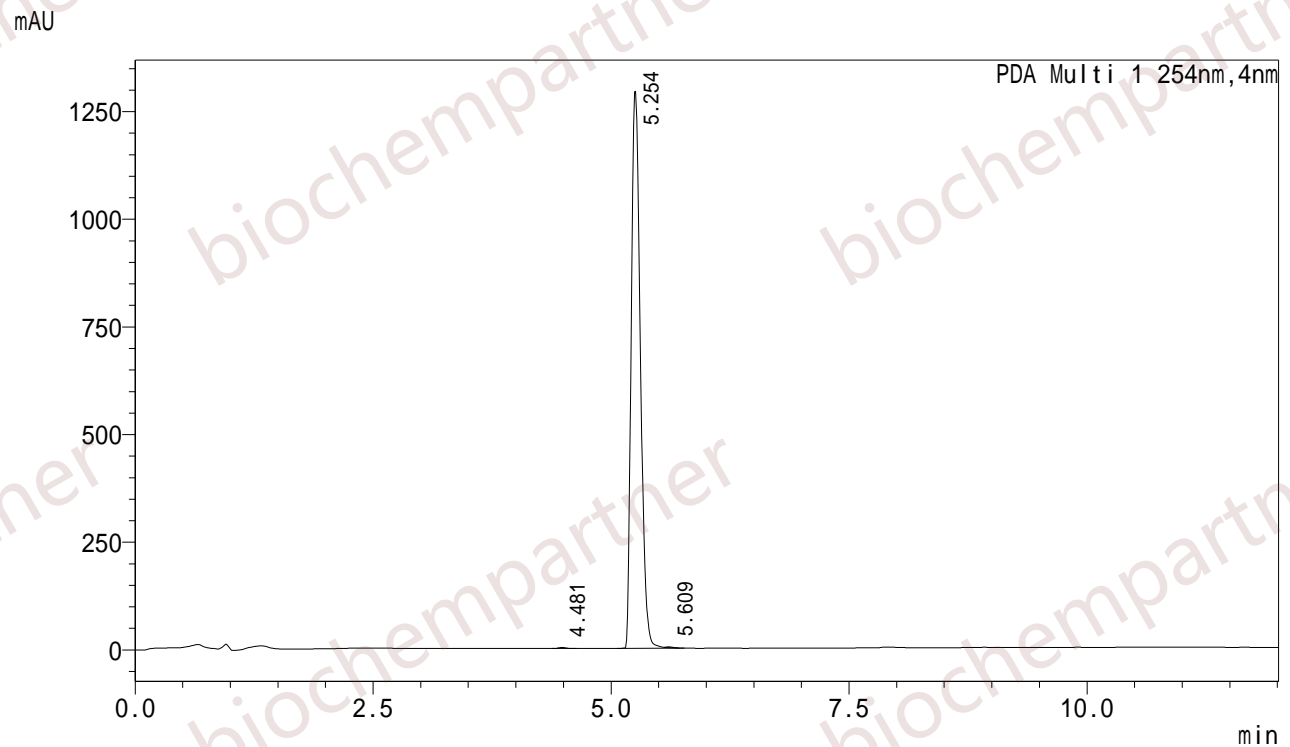
分析报告

<样品信息>

样品名 : M-10-22-21
 样品ID :
 数据文件名 : M-10-22-21-1.lcd
 方法文件名 : FR0.4-12min.lcm
 批处理文件名 : YXB.lcb
 样品瓶号 : 1-21
 进样体积 : 0.1 uL
 分析日期 : 2018/10/22 20:22:30
 处理日期 : 2018/10/22 21:02:53

样品类型 : 未知
 分析者 : System Administrator
 处理者 : System Administrator

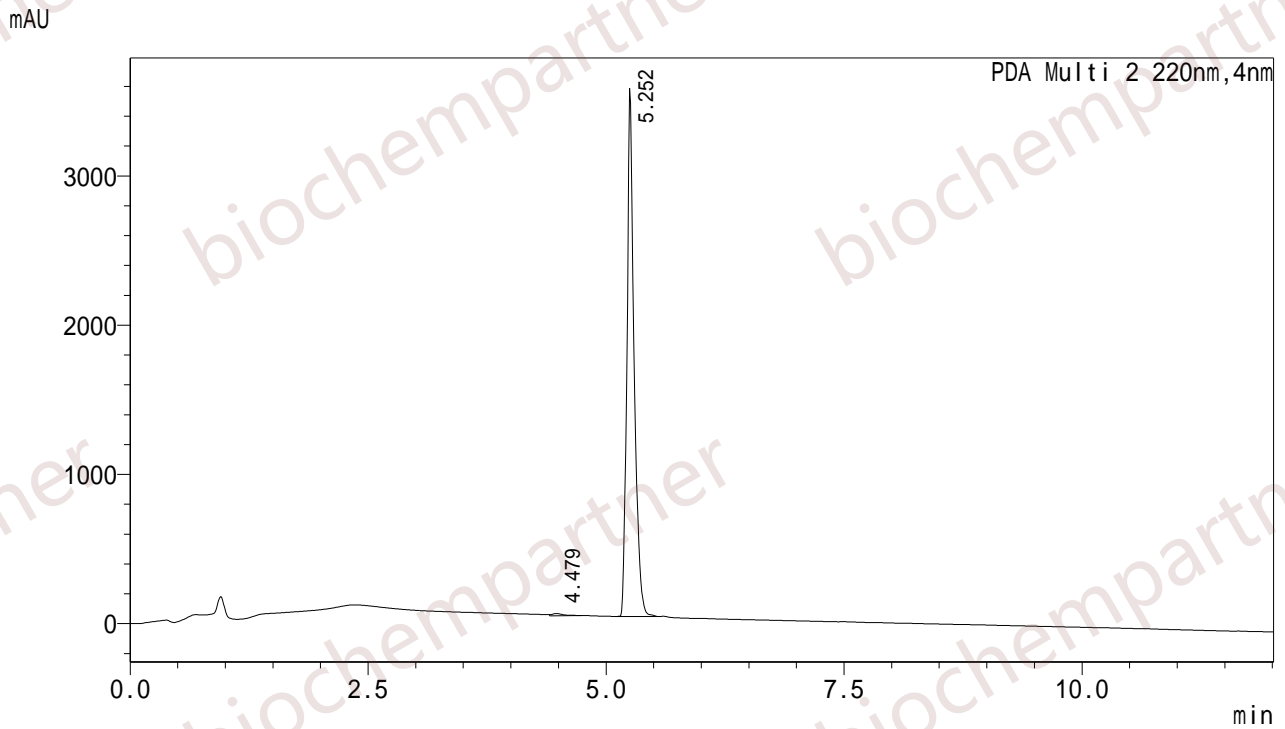
<色谱图>



<峰表>

PDA Ch1 254nm

峰号	保留时间	面积	高度	面积%	理论塔板数(USP)	拖尾因子
1	4.481	13643	2564	0.157	12293	1.257
2	5.254	8696600	1293710	99.764	11717	1.305
3	5.609	6926	1629	0.079	28317	1.375
总计		8717169	1297903	100.000		



<峰表>

PDA Ch2 220nm

峰号	保留时间	面积	高度	面积%	理论塔板数(USP)	拖尾因子
1	4.479	121679	15130	0.656	5046	--
2	5.252	18436972	3538347	99.344	20782	1.302
总计		18558650	3553476	100.000		