



SHIMADZU

LabSolutions

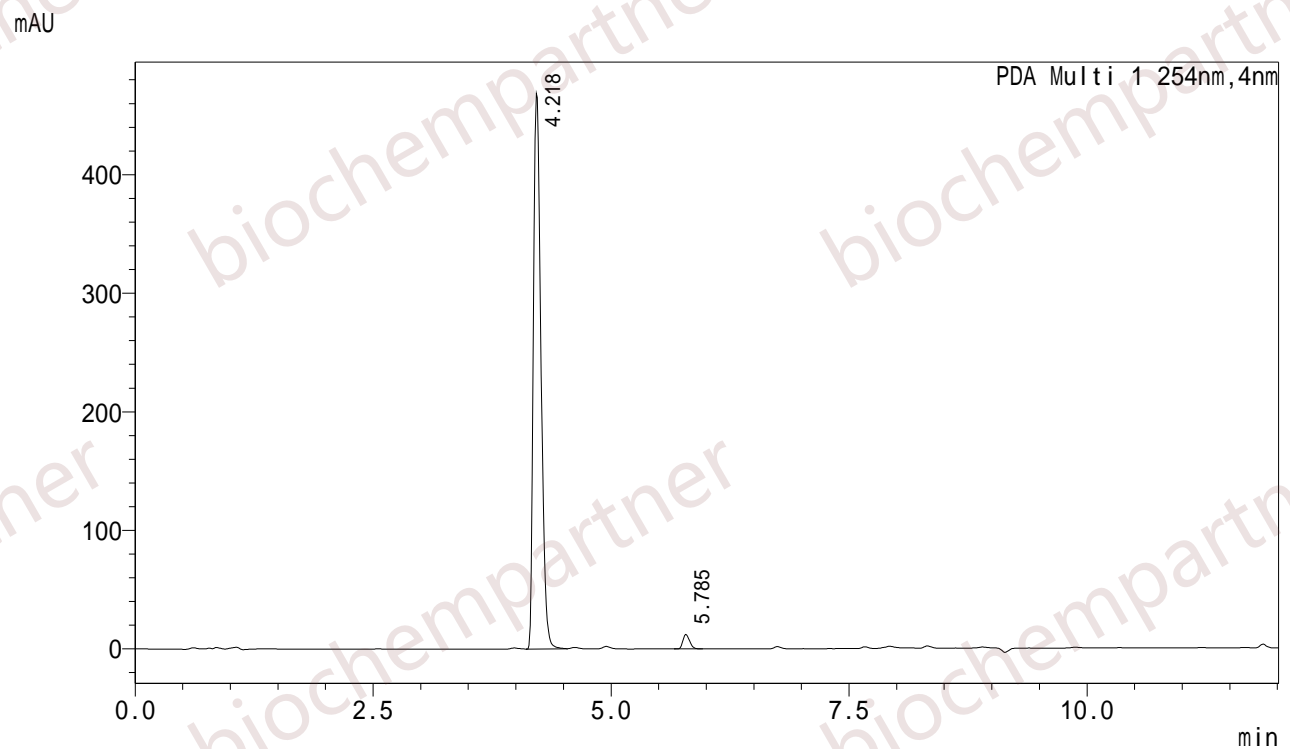
分析报告

<样品信息>

样品名 : M-10-16-9
 样品ID :
 数据文件名 : M-10-16-9-4.lcd
 方法文件名 : FR0.4-12min.lcm
 批处理文件名 : YXB.lcb
 样品瓶号 : 1-77
 进样体积 : 5 uL
 分析日期 : 2018/10/16 18:12:29
 处理日期 : 2018/10/16 20:00:32

样品类型 : 未知
 分析者 : System Administrator
 处理者 : System Administrator

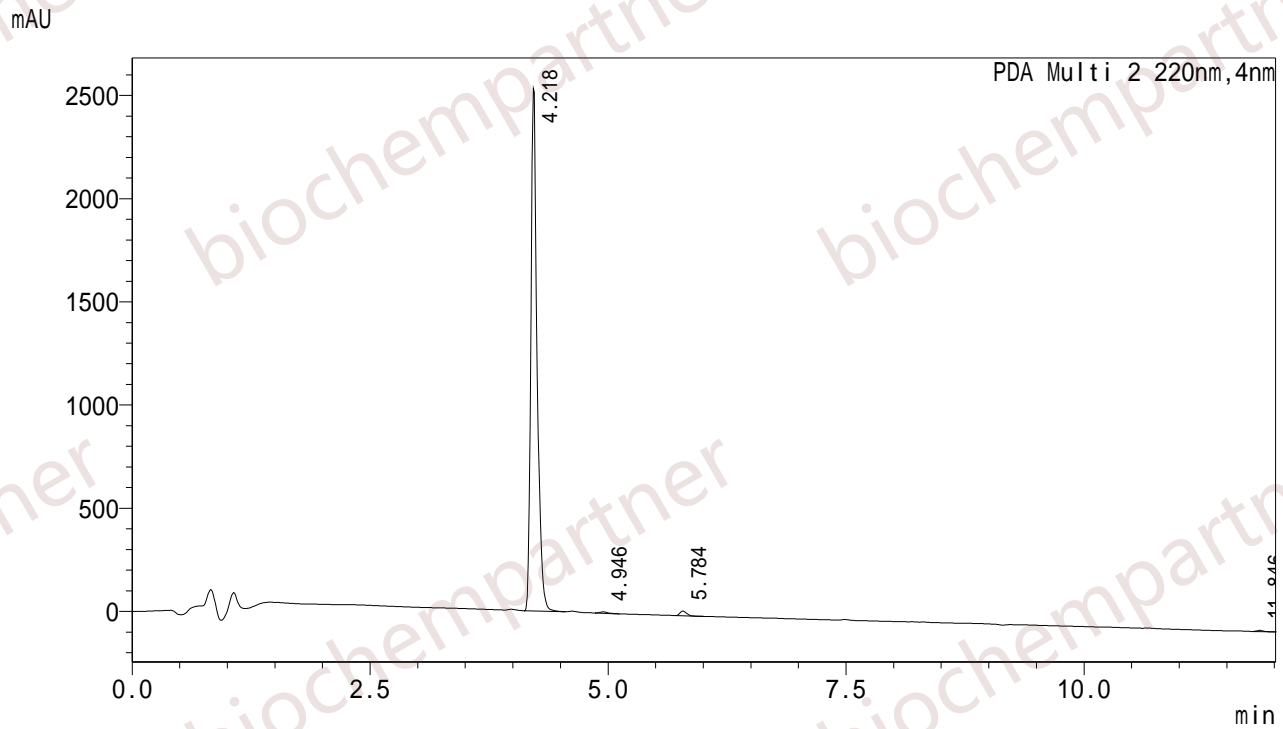
<色谱图>



<峰表>

PDA Ch1 254nm

峰号	保留时间	面积	高度	面积%	理论塔板数(USP)	拖尾因子
1	4.218	2607717	468614	97.778	10512	1.339
2	5.785	59264	12230	2.222	25241	1.270
总计		2666981	480844	100.000		



<峰表>

PDA Ch2 220nm

峰号	保留时间	面积	高度	面积%	理论塔板数(USP)	拖尾因子
1	4.218	11498360	2532596	98.554	17196	1.296
2	4.946	35508	6604	0.304	13851	1.275
3	5.784	109071	22818	0.935	25241	1.288
4	11.846	24138	5518	0.207	126223	1.217
总计		11667077	2567537	100.000		