



SHIMADZU

LabSolutions

分析报告

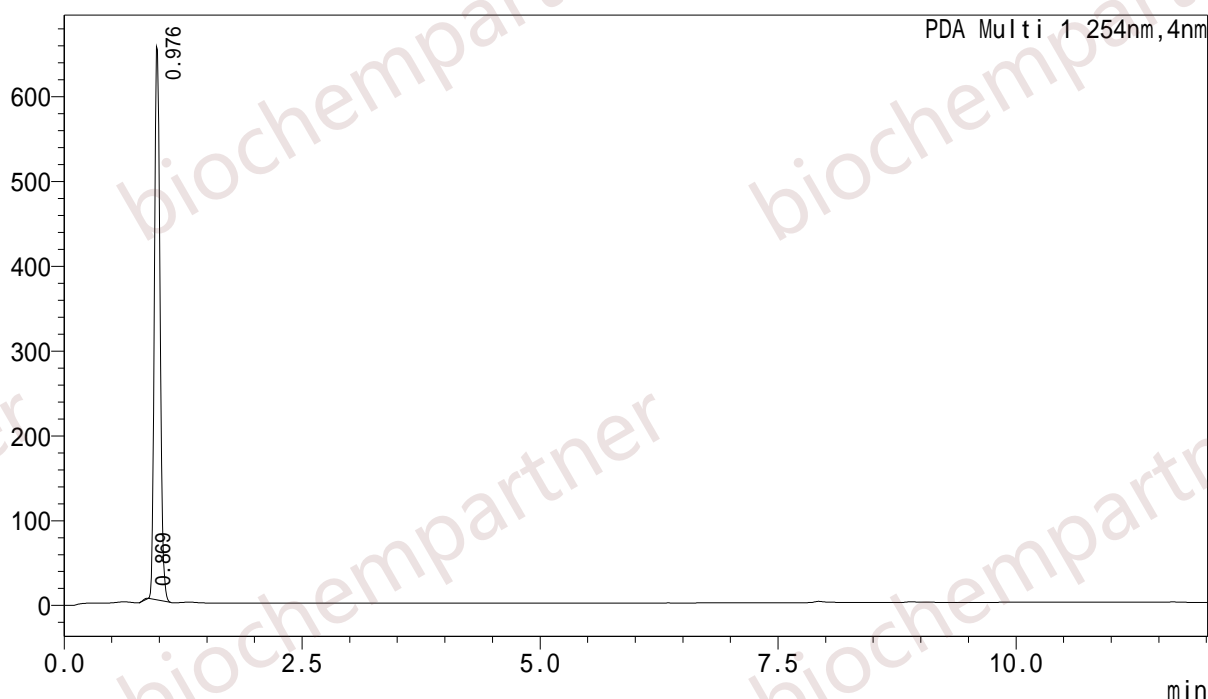
<样品信息>

样品名 : M-10-18-21
 样品ID :
 数据文件名 : M-10-18-21-5.lcd
 方法文件名 : FR0.4-12min.lcm
 批处理文件名 : YXB.lcb
 样品瓶号 : 1-21
 进样体积 : 1 uL
 分析日期 : 2018/10/18 20:43:00
 处理日期 : 2018/10/18 20:58:36

样品类型 : 未知
 分析者 : System Administrator
 处理者 : System Administrator

<色谱图>

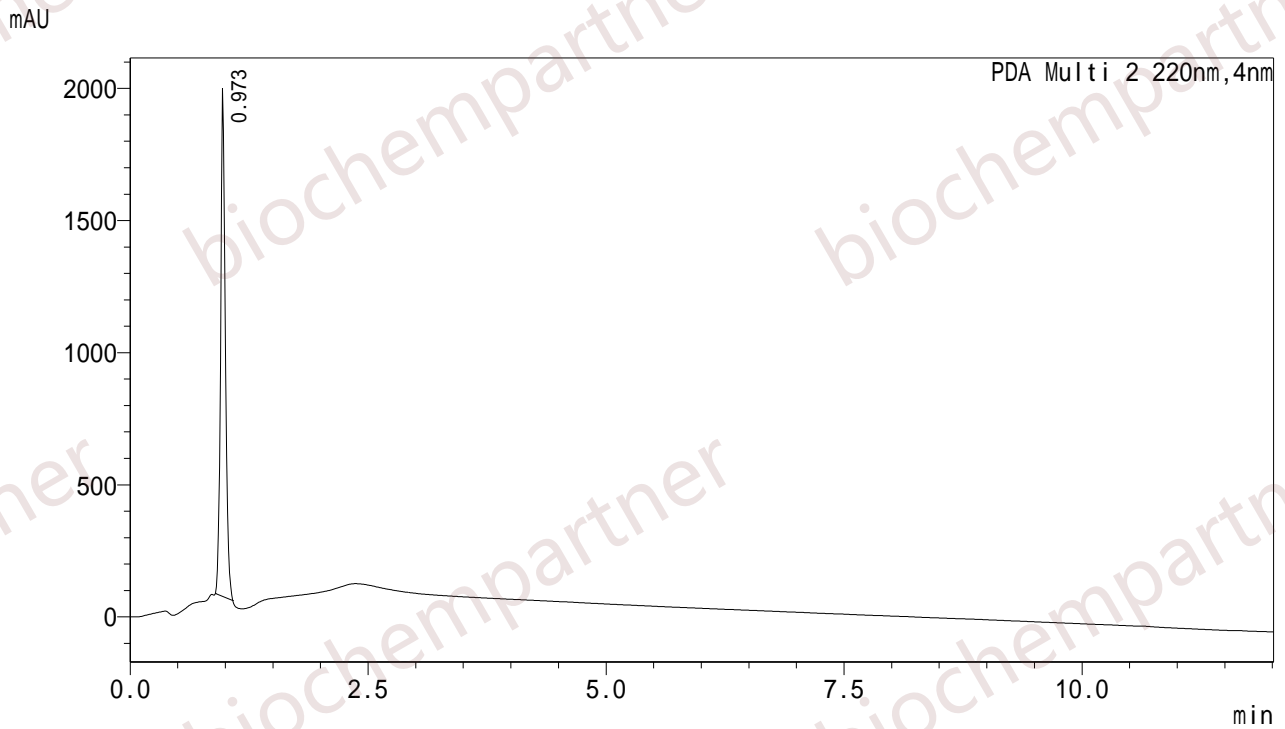
mAU



<峰表>

PDA Ch1 254nm

峰号	保留时间	面积	高度	面积%	理论塔板数(USP)	拖尾因子
1	0.869	5204	725	0.193	1715	0.603
2	0.976	2684420	652737	99.807	954	1.175
总计		2689624	653462	100.000		



<峰表>

PDA Ch2 220nm

峰号	保留时间	面积	高度	面积%	理论塔板数(USP)	拖尾因子
1	0.973	6551312	1922970	100.000	1420	1.165
总计		6551312	1922970	100.000		