



SHIMADZU

LabSolutions

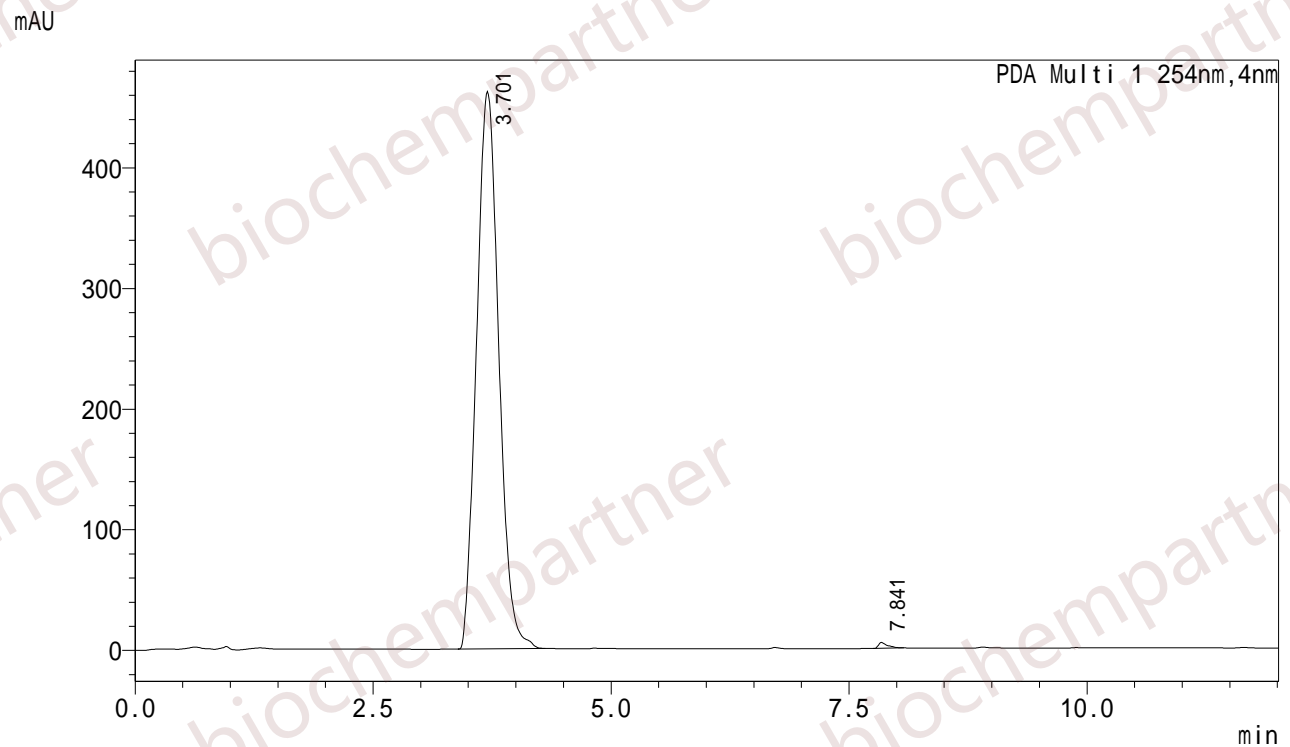
# 分析报告

## <样品信息>

样品名 : M-10-18-23  
 样品ID :  
 数据文件名 : M-10-18-23-6.lcd  
 方法文件名 : FR0.4-12min.lcm  
 批处理文件名 : YXB.lcb  
 样品瓶号 : 1-23  
 进样体积 : 0.5 uL  
 分析日期 : 2018/10/18 21:10:21  
 处理日期 : 2018/10/18 21:22:24

样品类型 : 未知  
 分析者 : System Administrator  
 处理者 : System Administrator

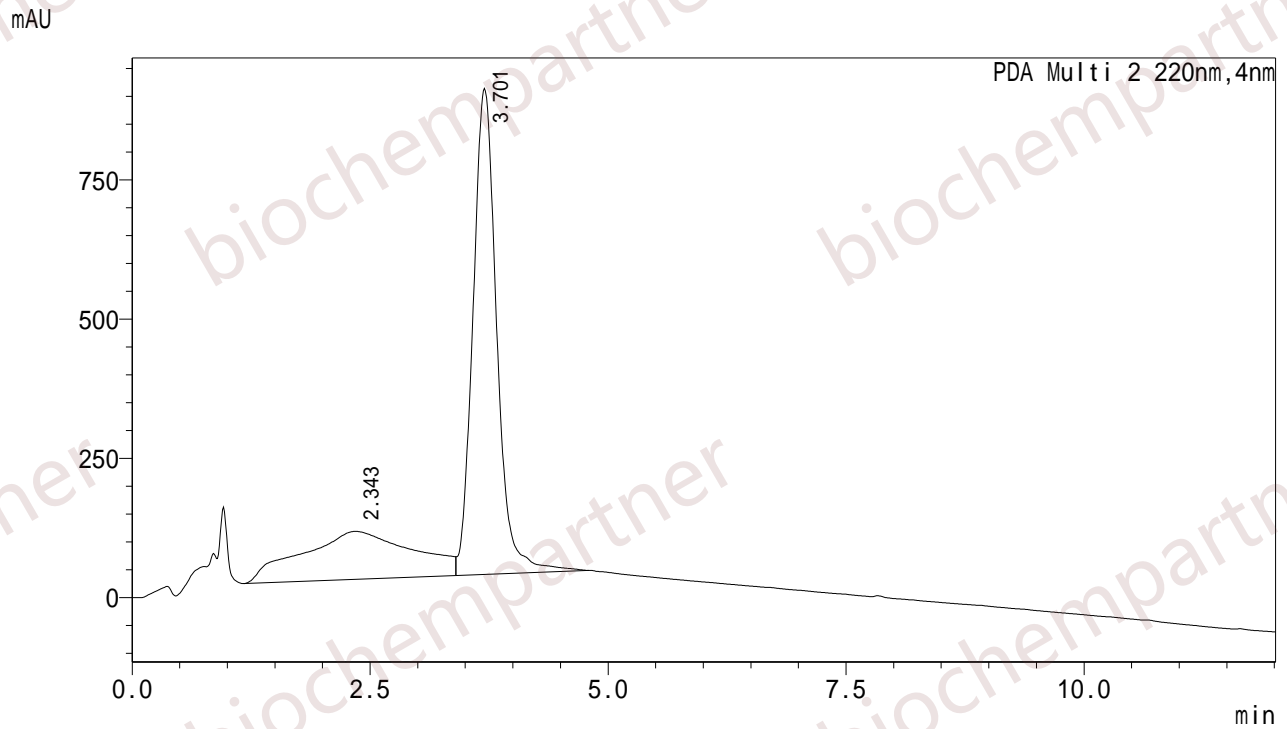
## <色谱图>



## <峰表>

PDA Ch1 254nm

峰号	保留时间	面积	高度	面积%	理论塔板数(USP)	拖尾因子
1	3.701	7514922	462106	99.567	1146	1.121
2	7.841	32690	5057	0.433	34121	1.942
总计		7547612	467163	100.000		



## &lt;峰表&gt;

PDA Ch2 220nm

峰号	保留时间	面积	高度	面积%	理论塔板数(USP)	拖尾因子
1	2.343	6982335	85993	31.502	10	--
2	3.701	15182474	872428	68.498	1083	1.141
总计		22164810	958421	100.000		