



SHIMADZU

LabSolutions

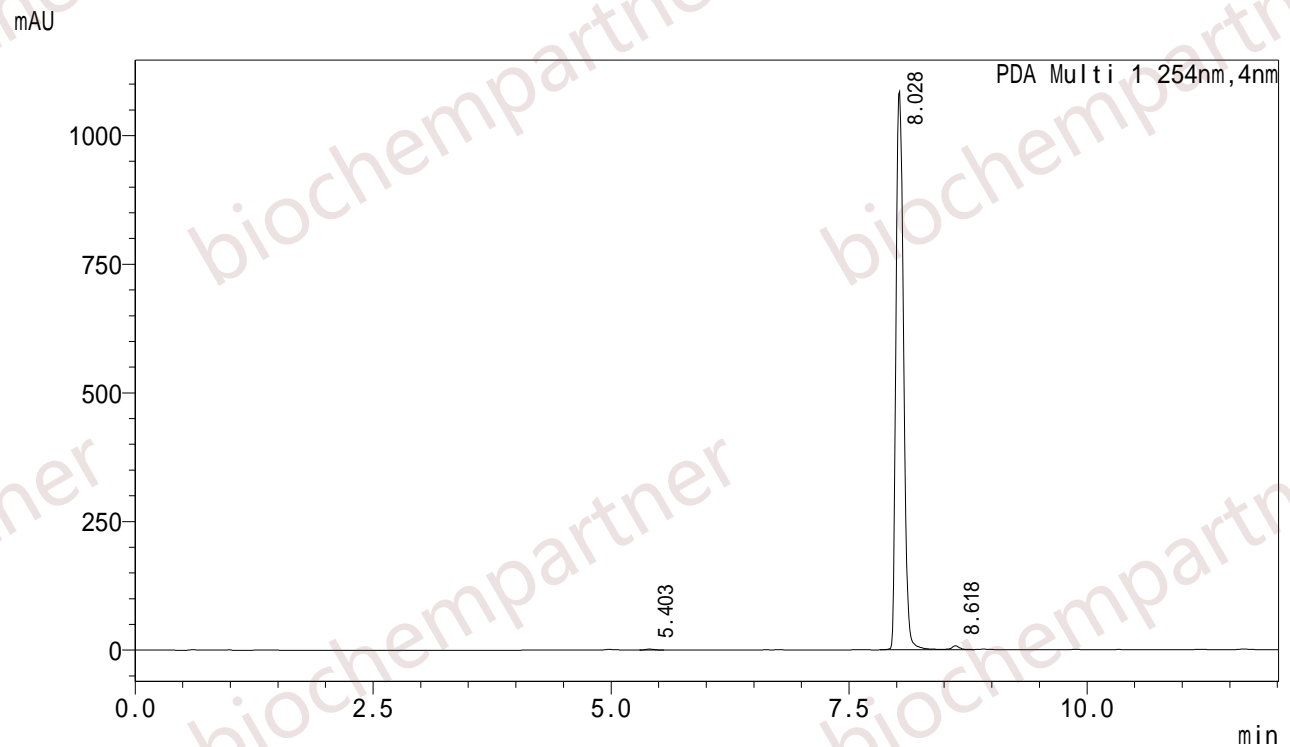
分析报告

<样品信息>

样品名 : M-10-10-12
 样品ID :
 数据文件名 : M-10-10-12-1.lcd
 方法文件名 : FR0.4-12min.lcm
 批处理文件名 : YXB.lcb
 样品瓶号 : 1-63
 进样体积 : 0.5 uL
 分析日期 : 2018/10/10 14:28:21
 处理日期 : 2018/10/10 14:40:24

样品类型 : 未知
 分析者 : System Administrator
 处理者 : System Administrator

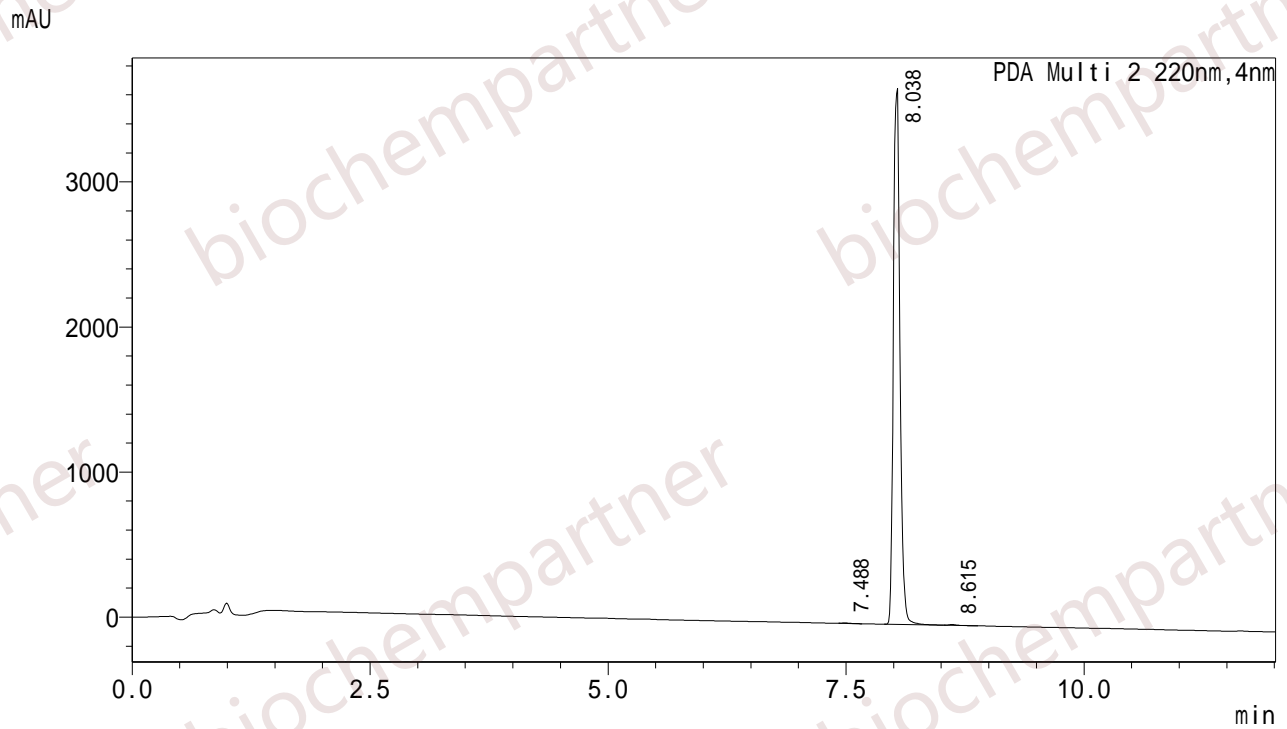
<色谱图>



<峰表>

PDA Ch1 254nm

峰号	保留时间	面积	高度	面积%	理论塔板数(USP)	拖尾因子
1	5.403	9570	1683	0.156	16351	1.267
2	8.028	6071677	1085370	99.140	39353	1.259
3	8.618	43120	7374	0.704	42657	--
总计		6124367	1094428	100.000		



<峰表>

PDA Ch2 220nm

峰号	保留时间	面积	高度	面积%	理论塔板数(USP)	拖尾因子
1	7.488	17786	3534	0.100	35542	1.659
2	8.038	17769326	3694782	99.767	61134	1.058
3	8.615	23682	5468	0.133	55829	1.145
总计		17810793	3703785	100.000		