



SHIMADZU

LabSolutions

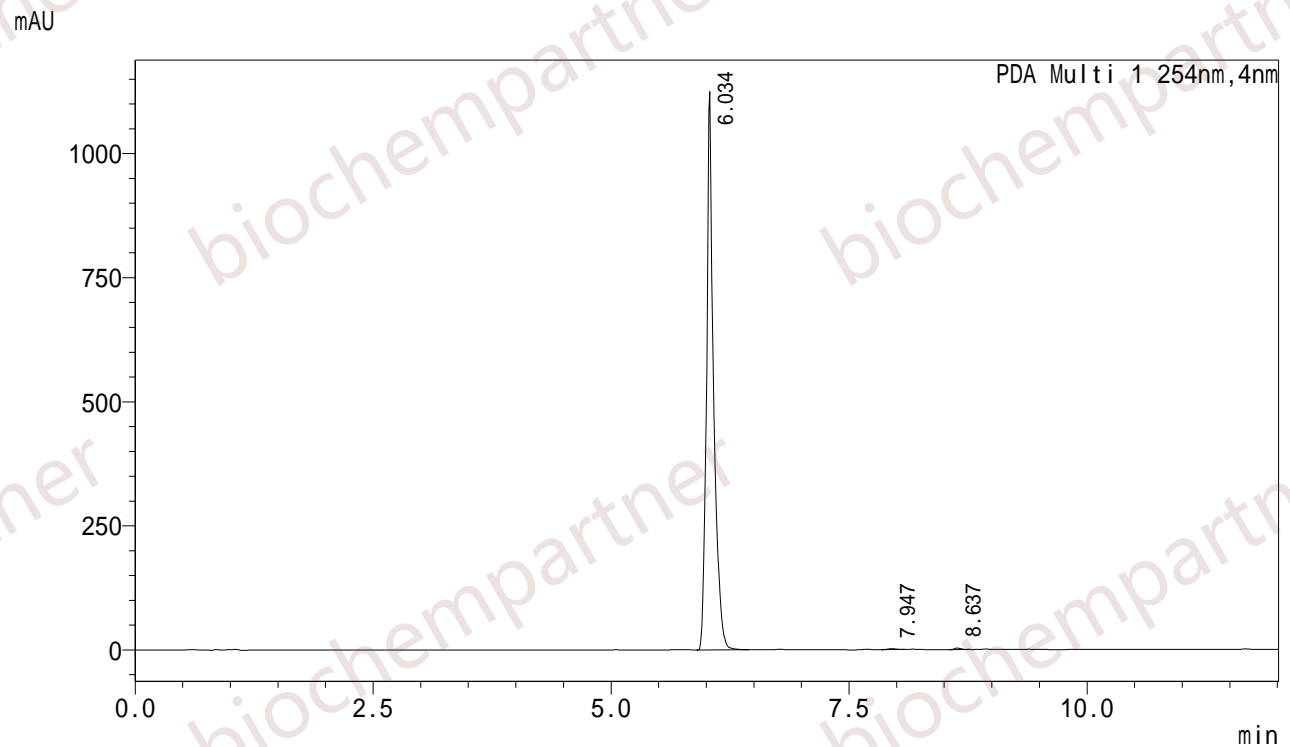
# 分析报告

## <样品信息>

样品名 : M-10-9-15  
 样品ID :  
 数据文件名 : M-10-9-15-1.lcd  
 方法文件名 : FR0.4-12min.lcm  
 批处理文件名 : YXB.lcb  
 样品瓶号 : 1-89  
 进样体积 : 6 uL  
 分析日期 : 2018/10/9 15:24:07  
 处理日期 : 2018/10/9 15:36:10

样品类型 : 未知  
 分析者 : System Administrator  
 处理者 : System Administrator

## <色谱图>



## <峰表>

PDA Ch1 254nm

峰号	保留时间	面积	高度	面积%	理论塔板数(USP)	拖尾因子
1	6.034	5816444	1125353	99.560	33850	1.333
2	7.947	10475	1839	0.179	34687	1.138
3	8.637	15209	3148	0.260	53586	1.259
总计		5842128	1130339	100.000		