



SHIMADZU

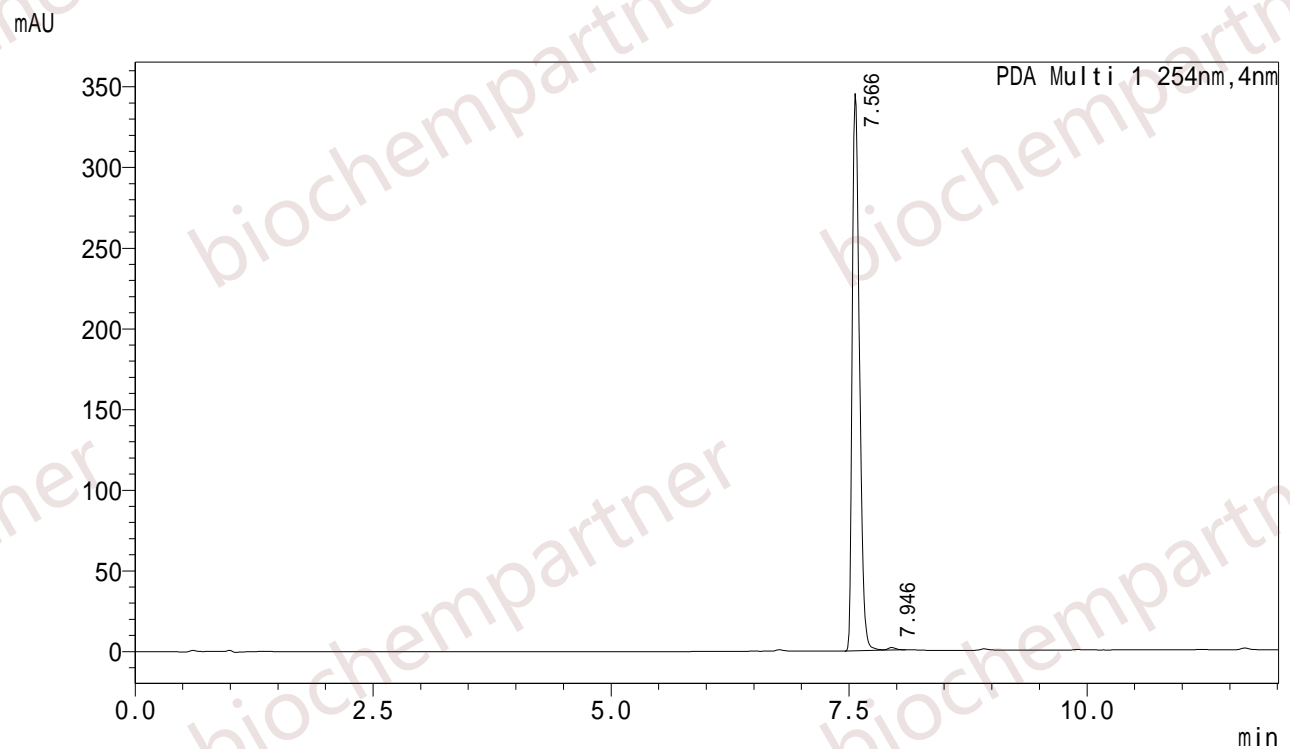
LabSolutions

分析报告

<样品信息>

样品名	: M-9-28-26	样品类型	: 未知
样品ID	:		
数据文件名	: M-9-28-26-2.lcd		
方法文件名	: FR0.4-12min.lcm		
批处理文件名	: CJK.lcb		
样品瓶号	: 1-32		
进样体积	: 0.3 uL		
分析日期	: 2018/9/28 21:03:36	分析者	: System Administrator
处理日期	: 2018/9/28 21:15:39	处理者	: System Administrator

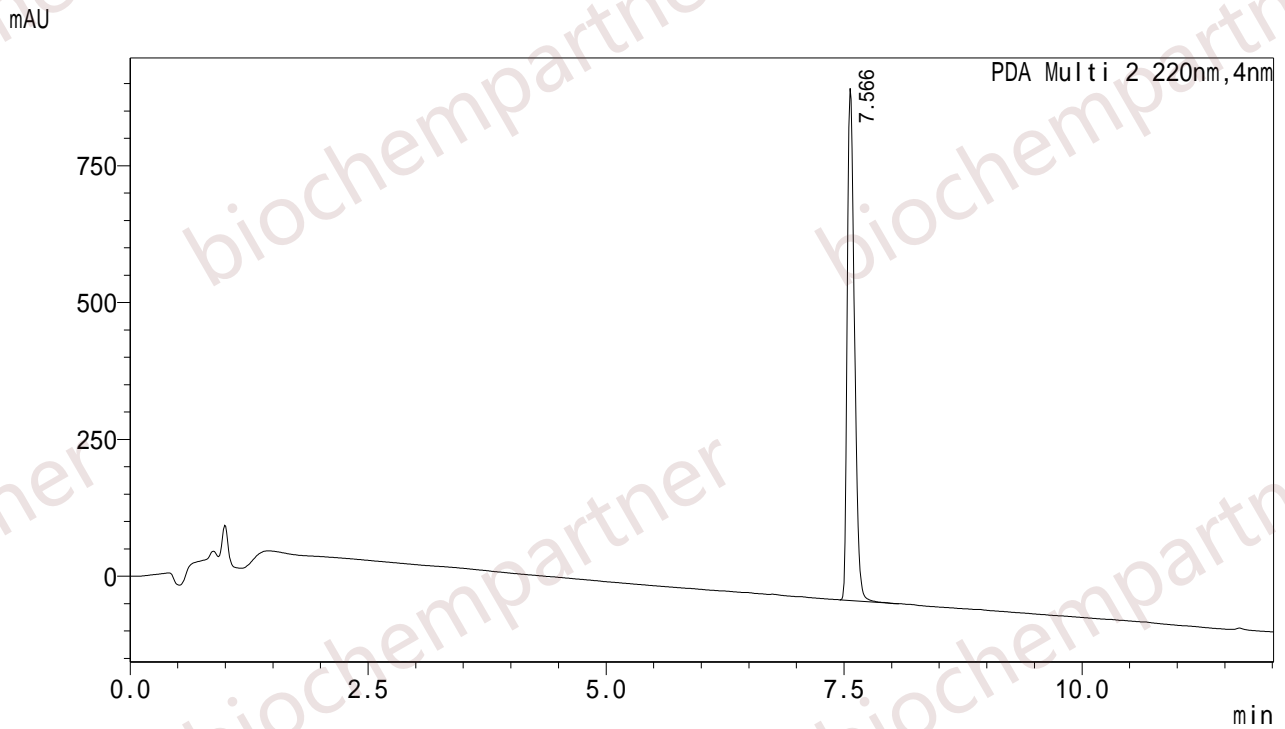
<色谱图>



<峰表>

PDA Ch1 254nm

峰号	保留时间	面积	高度	面积%	理论塔板数(USP)	拖尾因子
1	7.566	1816224	345515	99.484	37648	1.338
2	7.946	9415	1575	0.516	30400	--
总计		1825639	347090	100.000		



<峰表>

PDA Ch2 220nm

峰号	保留时间	面积	高度	面积%	理论塔板数(USP)	拖尾因子
1	7.566	4937466	935824	100.000	37472	1.336
总计		4937466	935824	100.000		