



SHIMADZU

LabSolutions

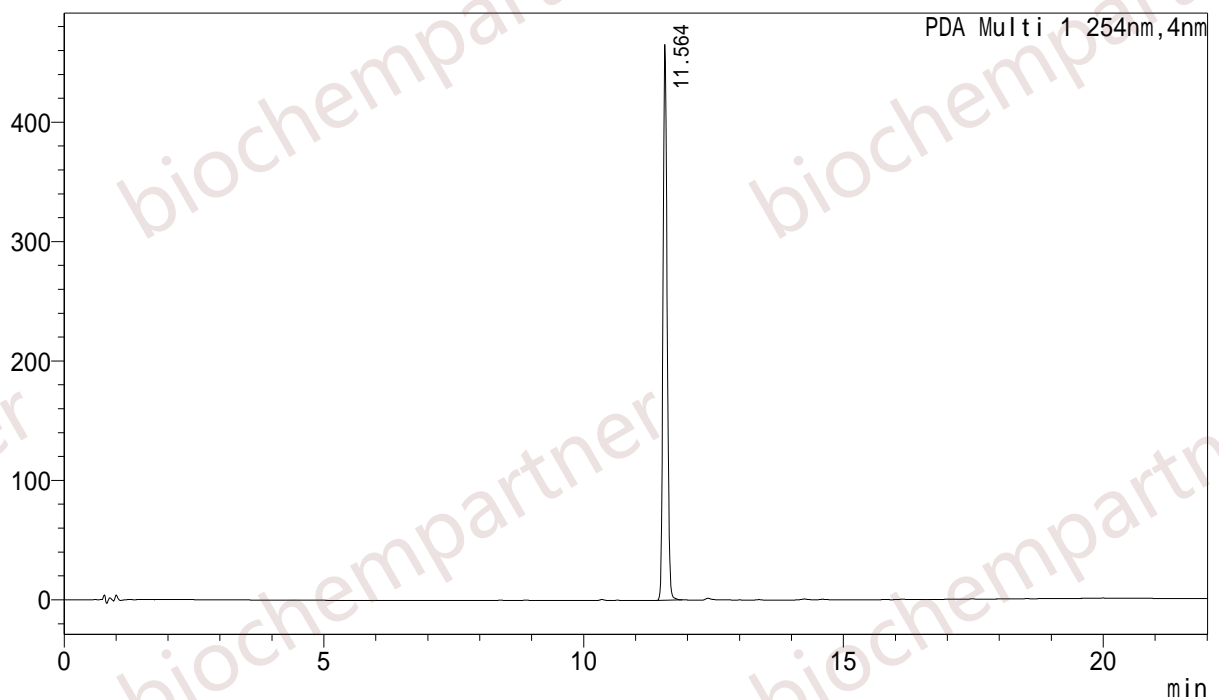
分析报告

<样品信息>

样品名	: M-9-11-15	样品类型	: 未知
样品ID	:		
数据文件名	: M-9-11-15-2.lcd		
方法文件名	: FR0.4-18min.lcm		
批处理文件名	: CJK.lcb		
样品瓶号	: 1-78		
进样体积	: 1 uL		
分析日期	: 2018/9/11 14:28:35	分析者	: System Administrator
处理日期	: 2018/9/11 14:50:37	处理者	: System Administrator

<色谱图>

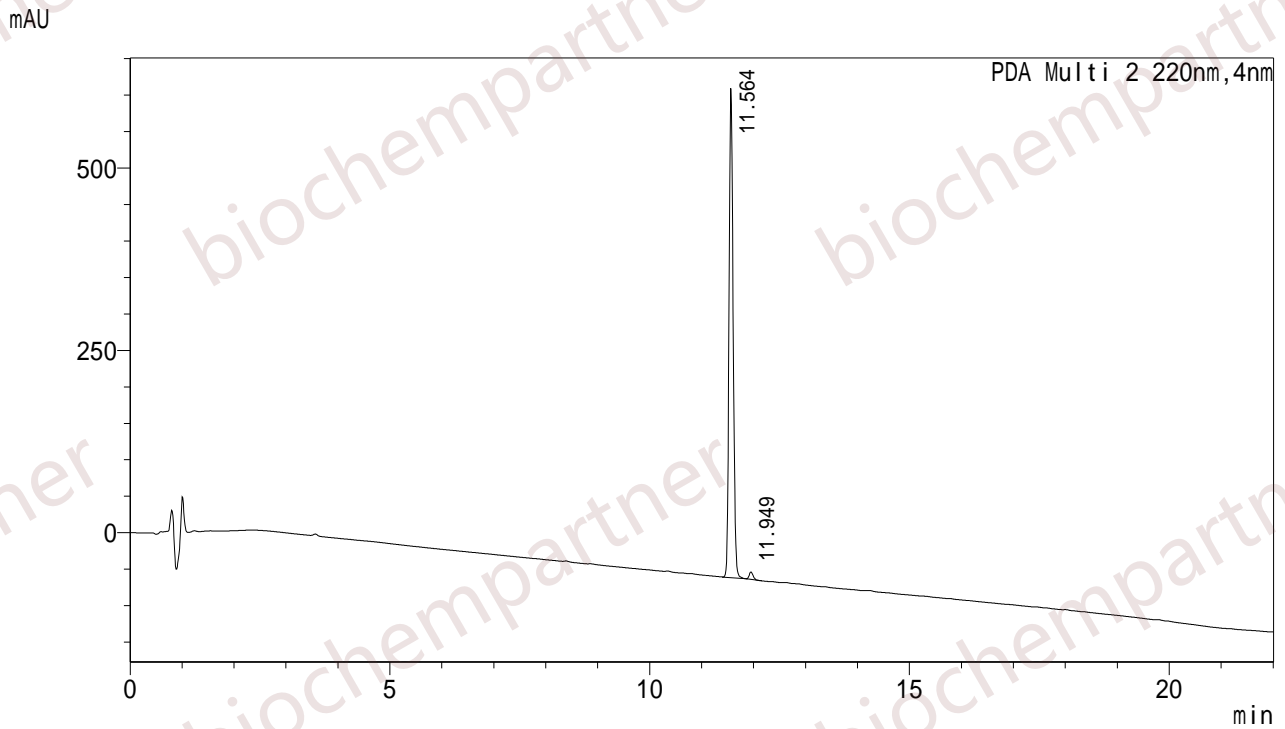
mAU



<峰表>

PDA Ch1 254nm

峰号	保留时间	面积	高度	面积%	理论塔板数(USP)	拖尾因子
1	11.564	2549597	465633	100.000	78085	1.132
总计		2549597	465633	100.000		



<峰表>

PDA Ch2 220nm

峰号	保留时间	面积	高度	面积%	理论塔板数(USP)	拖尾因子
1	11.564	3652858	670732	98.563	78669	1.132
2	11.949	53257	10303	1.437	90206	1.220
总计		3706114	681035	100.000		