



SHIMADZU

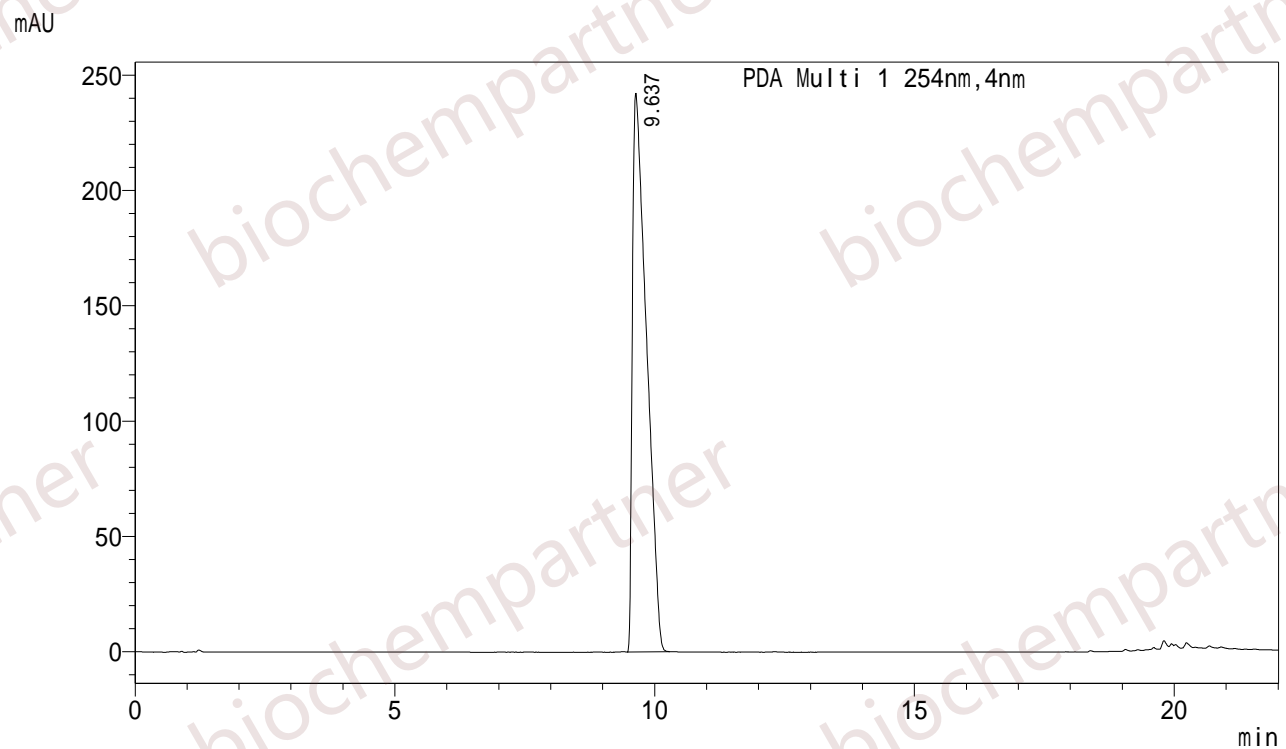
LabSolutions

分析报告

<样品信息>

样品名	: M-9-10-25	样品类型	: 未知
样品ID	:		
数据文件名	: M-9-10-25-2.lcd		
方法文件名	: FR0.4-12minLZH.lcm		
批处理文件名	: CJK.lcb		
样品瓶号	: 1-97		
进样体积	: 1 uL		
分析日期	: 2018/9/10 17:53:26	分析者	: System Administrator
处理日期	: 2018/9/10 18:52:28	处理者	: System Administrator

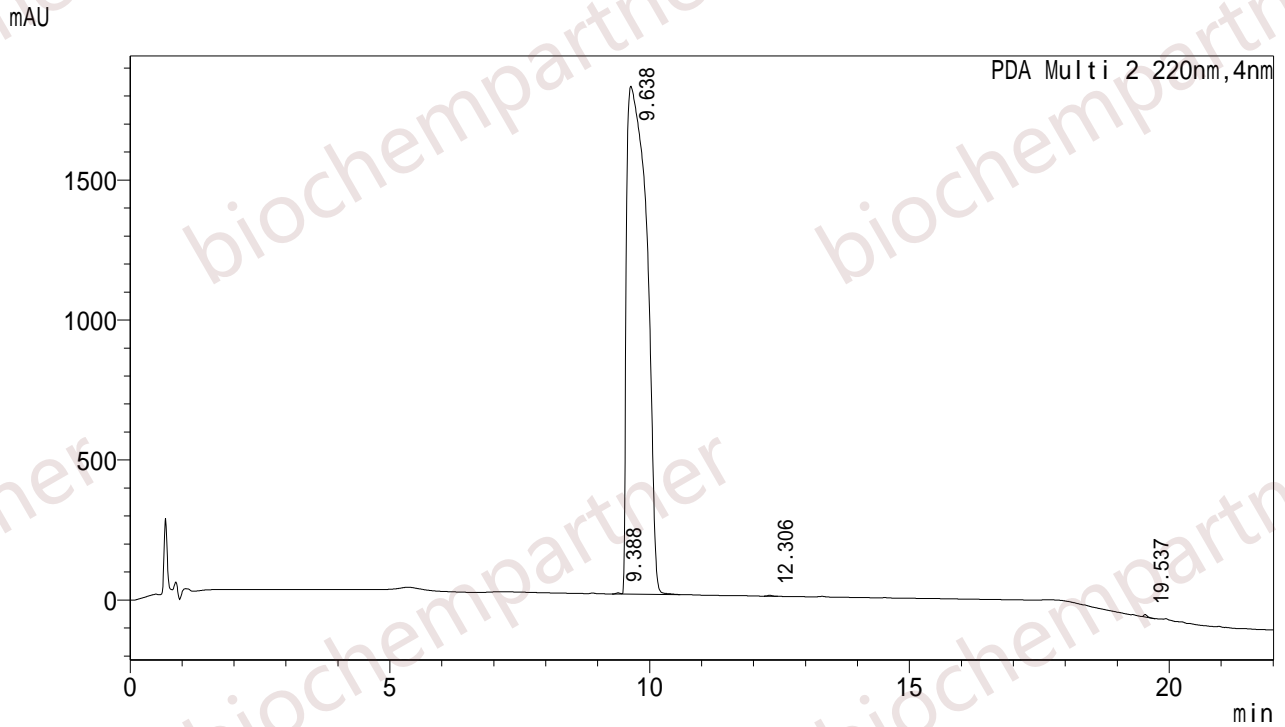
<色谱图>



<峰表>

PDA Ch1 254nm

峰号	保留时间	面积	高度	面积%	理论塔板数(USP)	拖尾因子
1	9.637	4572760	242213	100.000	4644	2.390
总计		4572760	242213	100.000		



<峰表>

PDA Ch2 220nm

峰号	保留时间	面积	高度	面积%	理论塔板数(USP)	拖尾因子
1	9.388	23052	4102	0.048	44862	--
2	9.638	48393634	1814031	99.832	3822	2.361
3	12.306	19578	3396	0.040	80713	1.142
4	19.537	38707	8818	0.080	319204	1.522
总计		48474971	1830348	100.000		