



SHIMADZU

LabSolutions

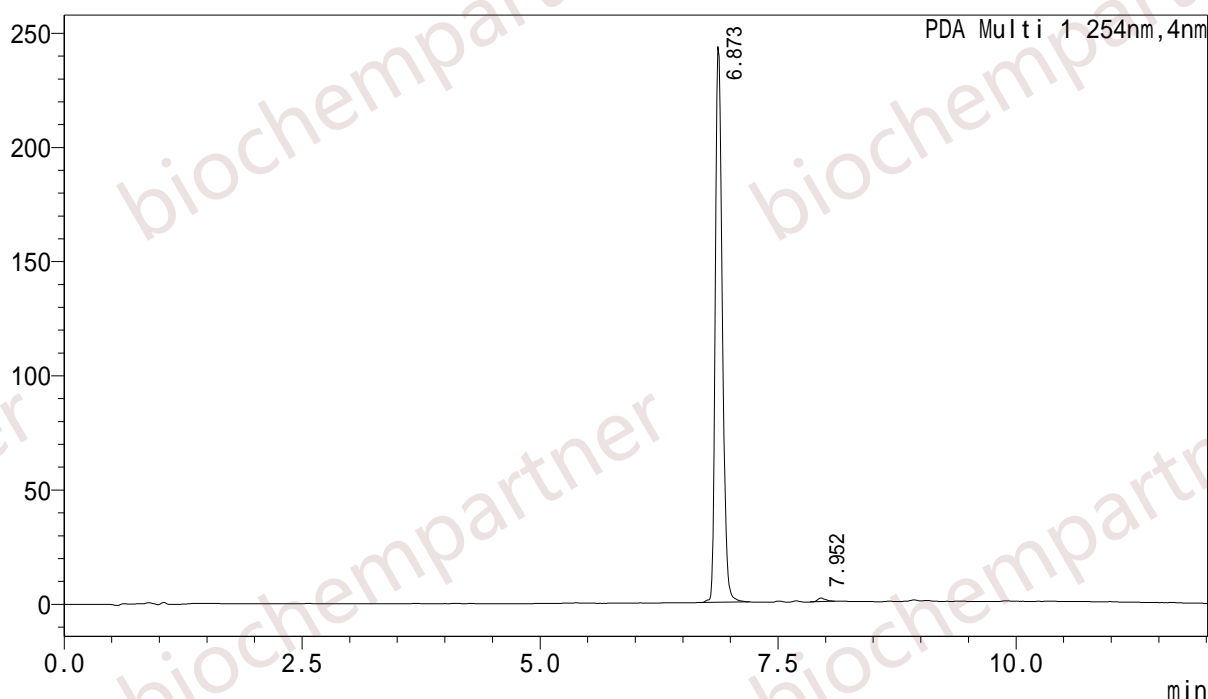
分析报告

<样品信息>

样品名	: M-9-7-12	样品类型	: 未知
样品ID	:	分析者	: System Administrator
数据文件名	: M-9-7-12-3.lcd	处理者	: System Administrator
方法文件名	: FR0.4-12min.lcm		
批处理文件名	: CJK.lcb		
样品瓶号	: 1-86		
进样体积	: 1 uL		
分析日期	: 2018/9/7 17:50:15		
处理日期	: 2018/9/7 18:02:18		

<色谱图>

mAU



<峰表>

PDA Ch1 254nm

峰号	保留时间	面积	高度	面积%	理论塔板数(USP)	拖尾因子
1	6.873	1255340	243439	99.315	32547	1.275
2	7.952	8661	1493	0.685	34897	1.202
总计		1264001	244932	100.000		