



SHIMADZU

LabSolutions

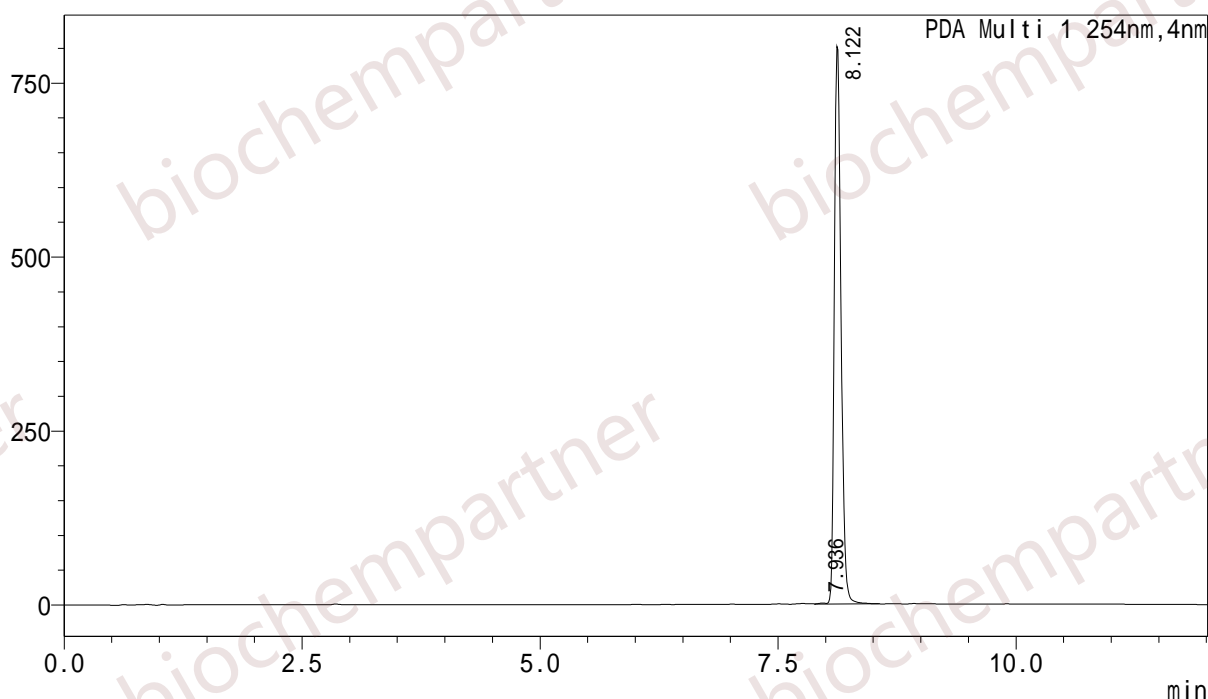
# 分析报告

## <样品信息>

样品名	: M-9-6-19	样品类型	: 未知
样品ID	:	分析者	: System Administrator
数据文件名	: M-9-6-19-2.lcd	处理者	: System Administrator
方法文件名	: FR0.4-12min.lcm		
批处理文件名	: CJK.lcb		
样品瓶号	: 1-49		
进样体积	: 1 uL		
分析日期	: 2018/9/6 16:07:43		
处理日期	: 2018/9/6 16:19:46		

## <色谱图>

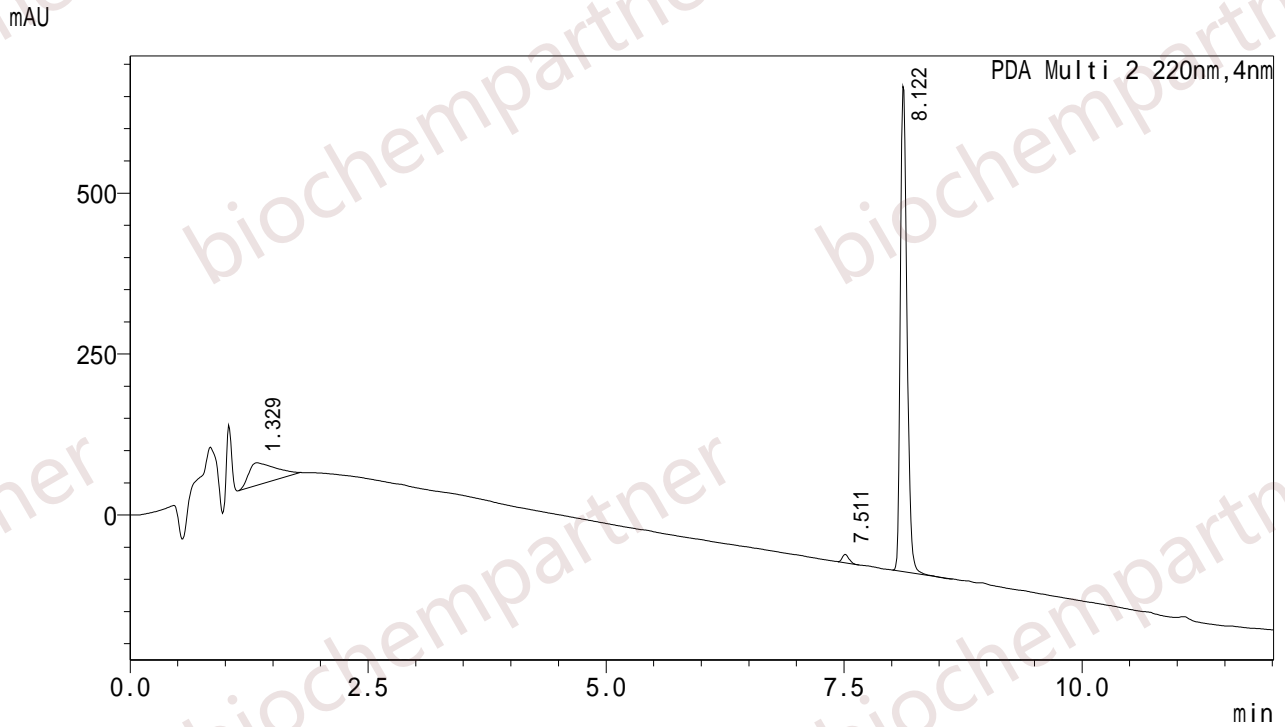
mAU



## <峰表>

PDA Ch1 254nm

峰号	保留时间	面积	高度	面积%	理论塔板数(USP)	拖尾因子
1	7.936	5619	814	0.143	8644	--
2	8.122	3929451	801268	99.857	50376	1.258
总计		3935070	802082	100.000		



## &lt;峰表&gt;

PDA Ch2 220nm

峰号	保留时间	面积	高度	面积%	理论塔板数(USP)	拖尾因子
1	1.329	679930	35380	15.405	92	1.812
2	7.511	61069	13044	1.384	42564	1.289
3	8.122	3672679	753917	83.211	50548	1.266
总计		4413678	802340	100.000		