



SHIMADZU

LabSolutions

分析报告

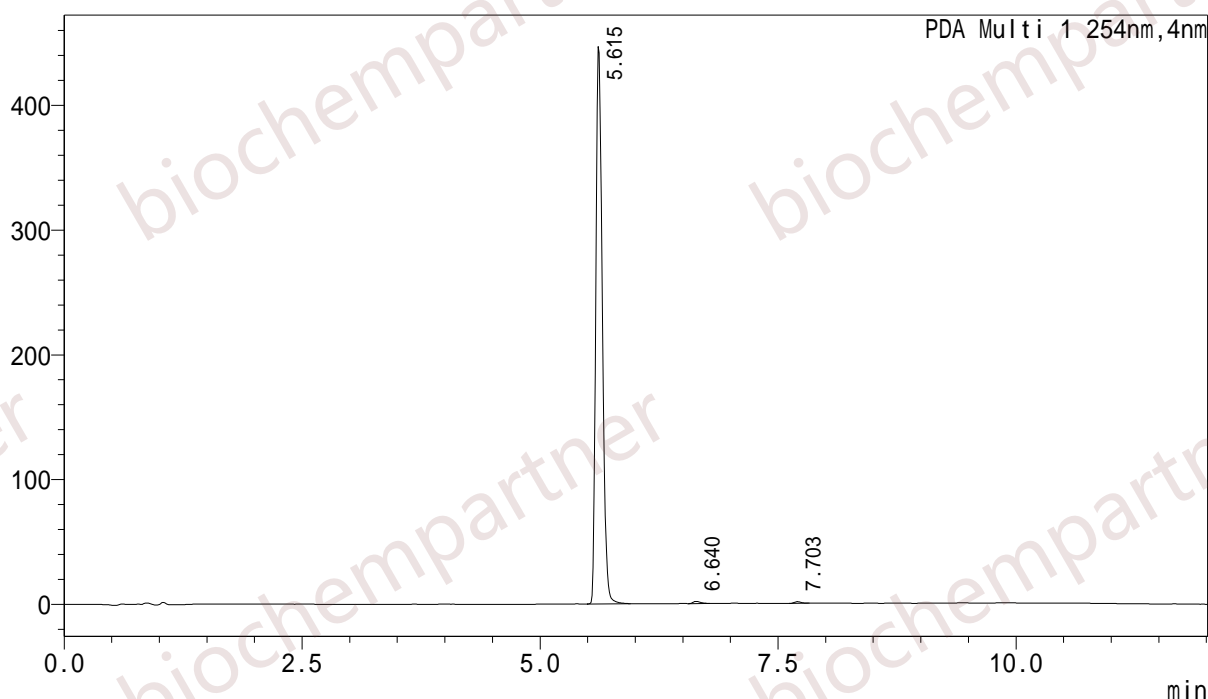
<样品信息>

样品名 : 180903-M-9-3-41
 样品ID :
 数据文件名 : 20180903-M-9-3-41.lcd
 方法文件名 : FR0.4-12min.lcm
 批处理文件名 : CJK.lcb
 样品瓶号 : 1-33
 进样体积 : 2 uL
 分析日期 : 2018/9/3 18:15:59
 处理日期 : 2018/9/3 18:28:02

样品类型 : 未知
 分析者 : System Administrator
 处理者 : System Administrator

<色谱图>

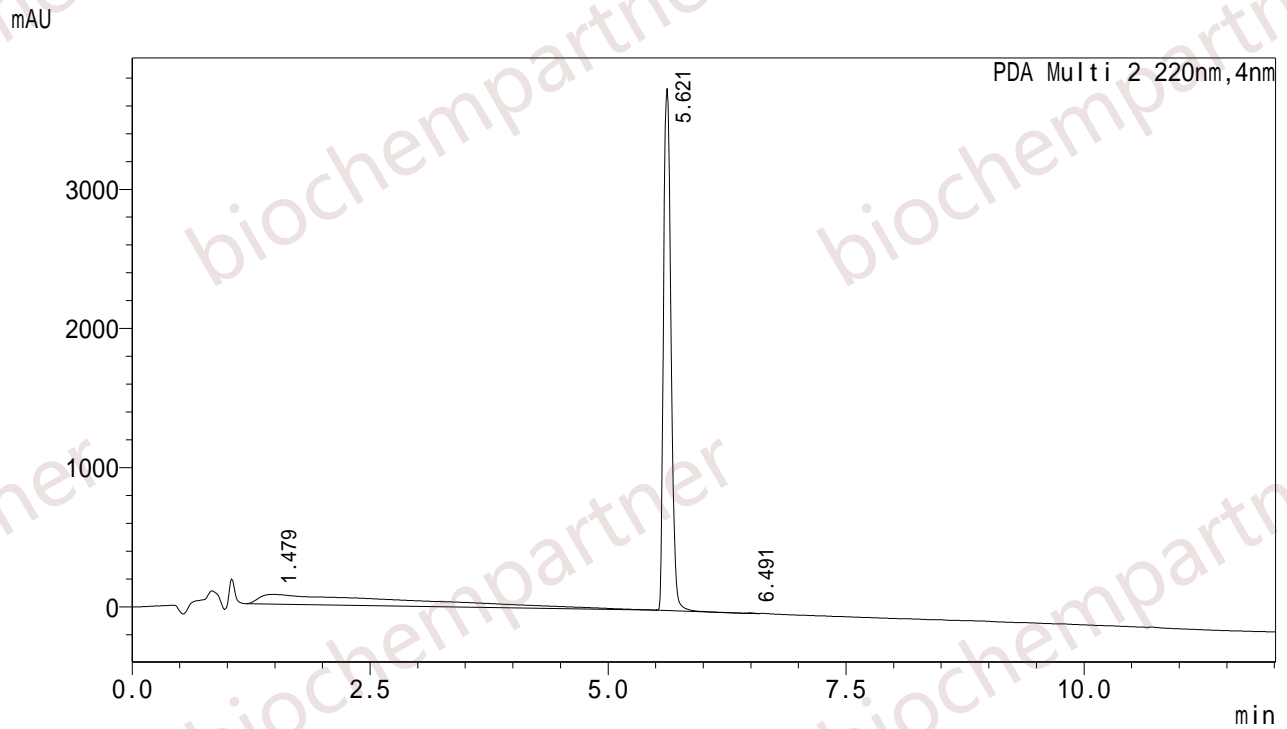
mAU



<峰表>

PDA Ch1 254nm

峰号	保留时间	面积	高度	面积%	理论塔板数(USP)	拖尾因子
1	5.615	2128520	446971	99.272	24383	1.281
2	6.640	9023	1646	0.421	27617	1.343
3	7.703	6586	1391	0.307	45706	1.164
总计		2144129	450008	100.000		



<峰表>

PDA Ch2 220nm

峰号	保留时间	面积	高度	面积%	理论塔板数(USP)	拖尾因子
1	1.479	8435105	69330	29.063	3	8.093
2	5.621	20572772	3753480	70.883	20504	1.203
3	6.491	15683	3795	0.054	39974	1.176
总计		29023560	3826605	100.000		